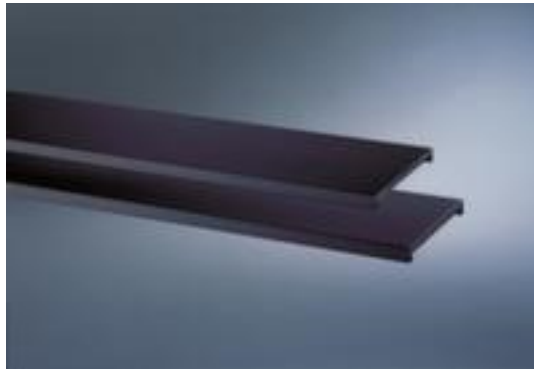


C+P Stahlboden für Rollladenschrank ERGO

für Schrank Höhe x Breite x Tiefe 1660
x 1200 x 420 mm, Traglast 50 kg, Aus
Stahl mit Lackierung in anthrazit

Artikelnummer: 402339

ERGO



C+P Fachboden ERGO

für mehr Ablagefläche im Büroalltag

Stahlboden für Rollladenschrank

- für Schrank Höhe x Breite x Tiefe 1660 x 1200 x 420 mm
- Traglast 50 kg
- Aus Stahl mit Lackierung in anthrazit

Technische Details

Möbeltyp	Schrank	für Schranktiefe	420 mm
Schranktyp	Zubehör	Traglast Fachboden	50 kg
Böden- / Ebenentyp	Stahlboden	Material	Stahl
für Schranktyp	Rollladenschrank	Oberfläche Boden	lackiert
für Schrankhöhe	1660 mm	Farbe Boden	anthrazit
für Schrankbreite	1200 mm	Gewicht	3,94 kg