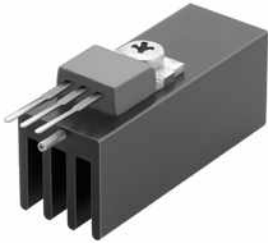


# Datenblatt Produkt SK 469 30 STS



Profilkühlkörper und Flüssigkeitskühlkörper>Strangkühlkörper für Leiterplattenmontage  
 13,5 x 15,24 mm, für Transistorbauform TO 220, SOT 32

## Kenndaten

Befestigungsart:	Transistor Schraub-Befestigung
Breite:	13,5 mm
Höhe:	15,24 mm
Bodenstärke:	3,5 mm
Länge:	30 mm
Wärmewiderstand:	14,3 K/W
Einbauart:	mit Lötstift
Lochbild:	<ul style="list-style-type: none"> <li>• SOT 32</li> <li>• TO 220</li> </ul>
Oberfläche:	schwarz eloxiert

## Technische Zeichnung

