



Steckverbinder > Modular Jacks & Plugs > RJ22-Steckverbinder

Profil des Steckverbinders: **Standard**Modular Jacks & Plugs Produkte: **Jacks & Plugs in RJ-Ausführung**Kontaktdichte des Steckverbinders: **Standard**Modulare Steckverbinderausführung: **Klinke**Montageausrichtung für Leiterplatte: **Vertikal**

Eigenschaften

Produktmerkmale

Modular Jacks & Plugs Produkte	Jacks & Plugs in RJ-Ausführung
Modulare Steckverbinderausführung	Klinke
Steckverbindersystem	Kabel-an-Leiterplatte
Anschluss von Steckverbinder & Kontakt an	Leiterplatte

Konfigurationsmerkmale

Anschlussmatrixkonfiguration	1 x 1
Anschlusskonfiguration	Einfachanschluss
Kontaktdichte des Steckverbinders	Standard
Montageausrichtung für Leiterplatte	Vertikal
Anzahl von Positionen	4
Anzahl der bestückten Positionen	4

Sonstige Eigenschaften

Klinkenausrichtung für Modular Jack	Standard – Klinke unten
Profil des Steckverbinders	Standard

Kontaktmerkmale

Unterbeschichtungsmaterial des Kontakts	Nickel
Kontaktmaterial	Phosphorbronze
Beschichtungsmaterial des Steckbereichs des Kontakts	Blattvergoldet über Palladium-Nickel

Kontaktennennstrom (max.)	1.5 A
---------------------------	-------

Beschichtungsmaterial des Kontaktanschlussbereichs der Leiterplatte	Zinn-Blei
---	-----------

Klemmenmerkmale

Verbindungsmethode für Leiterplatte	Durchsteckmontage - Lötten
-------------------------------------	----------------------------

Montage und Anschlusstechnik

Art der Panelmontagevorrichtung	Gehäuseanschlüge
---------------------------------	------------------

Panelmontagevorrichtung	Ohne
-------------------------	------

Art der Steckverbindermontage	Leiterplattenmontage
-------------------------------	----------------------

Gehäusemerkmale

Gehäusefarbe	Schwarz
--------------	---------

Steckeingangsposition	Oben
-----------------------	------

Gehäusematerial	PBT GF
-----------------	--------

Raster	1.02 mm[.04 in]
--------	-----------------

Abmessungen

Leiterplattendicke (empfohlen)	1.6 mm[.063 in]
--------------------------------	-----------------

Steckverbinderhöhe	16.4 mm[.646 in]
--------------------	------------------

Verwendungsbedingungen

Betriebstemperaturbereich	-40 – 70 °C[-40 – 158 °F]
---------------------------	---------------------------

Betrieb/Anwendung

Geschirmt	Nein
-----------	------

Stromkreis Anwendung	Signal
----------------------	--------

Industriestandards

Leistungskategorie	Cat 3
--------------------	-------

UL-Brandschutzklasse	UL 94HB
----------------------	---------

Verpackungsmerkmale

Verpackungsmethode	Reel
--------------------	------

Verpackungsmenge	100
------------------	-----

Produkt-Compliance

Bitte besuchen Sie die Produktseite auf [TE.com](https://www.te.com) um Informationen über Produktkonformität zu erhalten.>

EU RoHS Richtlinie 2011/65/EU	Konform
-------------------------------	---------

EU ELV Richtlinie 2000/53/EG

Konform

China RoHS 2 Richtlinie MIIT Order No 32, 2016

Keine eingeschränkten Materialien
oberhalb der Grenzwerte

EU REACH Verordnung (EG) No. 1907/2006

Aktuelle ECHA Kandidatenliste: JUNI 2022
(224)
Kandidatenliste deklariert bezüglich: JUNI
2022 (224)
Enthält keine SVHC

Halogengehalt

Kein niedriger Halogengehalt – enthält Br
oder Cl > 900 ppm.

Lötbarkeit

Wellenlötbar bis 265 °C

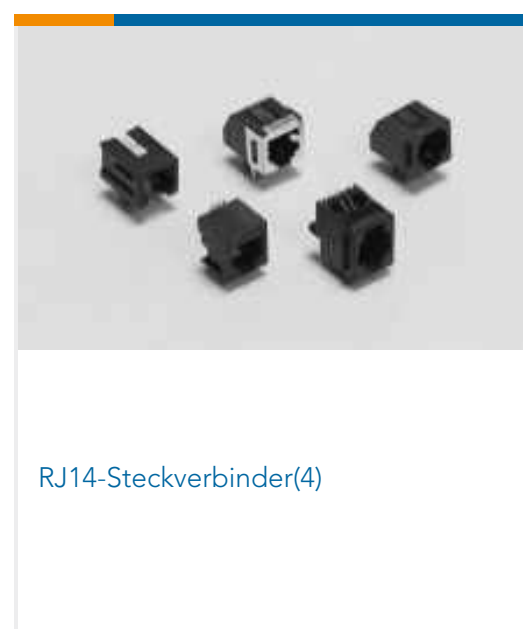
Produktkonformitäts-Disclaimer

Diese Informationen beruhen auf angemessenen Erkundigungen bei unseren Lieferanten und entsprechen unserem derzeitigen Wissensstand auf Grundlage der Angaben der Lieferanten. Diese Informationen können Änderungen erfahren. Die von TE als EU RoHS-konform ermittelten Teile weisen einen maximalen Gewichtsanteil von 0,1 % Blei, Chrom VI, Quecksilber, PBB, PBDE, DBP, BBP, DEHP und DIBP sowie 0,01 % Kadmium im homogenen Werkstoff auf oder sind gemäß der Anhänge zur Richtlinie 2011/65/EU (RoHS2) von diesen Grenzwerten ausgenommen. Elektrische und elektronische Endprodukte erhalten gemäß der Richtlinie 2011/65/EU eine CE-Kennzeichnung. Die Komponenten sind möglicherweise nicht CE-gekennzeichnet. Zusätzliche weisen die von TE als EU ELV-konform ermittelten Teile einen maximalen Gewichtsanteil von 0,1 % Blei, Chrom VI und Quecksilber sowie 0,01 % Kadmium im homogenen Werkstoff auf oder sind gemäß der Anhänge zur Richtlinie 2000/53/EG (ELV) von diesen Grenzwerten ausgenommen. Hinsichtlich der REACH Verordnung beruhen die Angaben von TE bezüglich der besonders besorgniserregenden Substanzen (Substances of Very High Concern, SvHC) auf den ‚Leitlinien zu den Anforderungen für Stoffe in Erzeugnissen‘, wie sie auf der Webseite der Europäischen Chemikalienagentur (ECHA) unter folgender URL publiziert sind: <https://echa.europa.eu/guidance-documents/guidance-on-reach>

Kompatible Teile



Auch serienmäßig | CGS TE



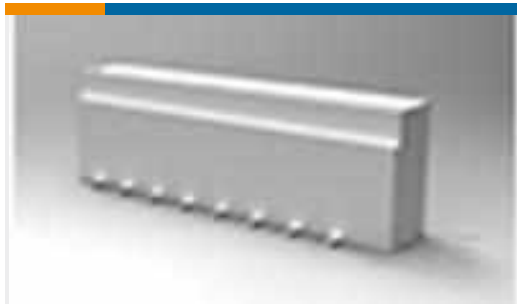
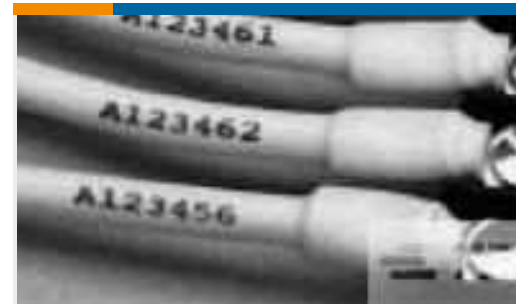


RJ45-Stecker(30)



Widerstände für die Leiterplatten-Befestigung(747)

Kunden kauften auch diese Produkte

TE Teilnr.:1-84982-6
1MM FFC SMT V ASSY 16P EMBOSSTE Teilnr.:5555153-1
MJ,LPF,R/A,8P,PCBG,PSTP.15TTRTE Teilnr.:5052892055
RNF-100-1/16-0-STKTE Teilnr.:925366-5
MOD 4 REC.HSG.1X05PTE Teilnr.:967398-000
D-406-0001

Dokumente

Produktzeichnungen

4/4 PCB MOD.JACK TE

Englisch

CAD-Dateien

Kundenmodell

[ENG_CVM_CVM_216546-1_K.2d_dxf.zip](#)

Englisch

3D PDF

3D

Kundenmodell

[ENG_CVM_CVM_216546-1_K.3d_igs.zip](#)

Englisch

Kundenmodell

[ENG_CVM_CVM_216546-1_K.3d_stp.zip](#)

Englisch

Indem Sie die CAD-Datei herunterladen stimmen Sie den [allgemeinen Verkaufsbedingungen](#) zu.

