

## Einbausteckverbinder - SACC-DSI-M12FS-5CON-L180P - 1436330

Bitte beachten Sie, dass die hier angegebenen Daten dem Online-Katalog entnommen sind. Die vollständigen Informationen und Daten entnehmen Sie bitte der Anwenderdokumentation. Es gelten die Allgemeinen Nutzungsbedingungen für Internet-Downloads.  
(<http://phoenixcontact.de/download>)



Sensor-/Aktor-Einbausteckverbinder, Buchse, 5-polig, M12, A-kodiert, Hinterwand-/Schraubmontage mit Pg9-Gewinde, mit geradem Lötanschluss, Kunststoff-Ausführung



### Kaufmännische Daten

Verpackungseinheit	20 STK
Mindestbestellmenge	20 STK
GTIN	 4 046356 438308
GTIN	4046356438308
Gewicht pro Stück (exklusive Verpackung)	7,450 g
Gewicht pro Stück (inklusive Verpackung)	7,450 g
Zolltarifnummer	85366990
Herkunftsland	Deutschland
Verkaufsschlüssel	C1 - Sensor-Aktor-Kabel
Hinweis	Auftragsgebundene Fertigung (keine Rücknahme)

### Technische Daten

#### Umgebungsbedingungen

Umgebungstemperatur (Betrieb)	-25 °C ... 85 °C (Stecker/Buchse)
	-40 °C ... 85 °C (ohne mechanische Betätigung)
Schutzart	IP67

#### Allgemein

Hinweis	Die angegebenen elektrischen und mechanischen Daten setzen ein korrekt verriegeltes und montiertes Steckverbinderpaar voraus. Ist der Steckverbinder unverriegelt und besteht die Gefahr von Verschmutzung, so ist der Steckverbinder durch eine Schutzkappe >IP54 zu verschließen. Einflüsse durch Litzen, Leitungen oder Leiterplattenmontage sind zusätzlich zu berücksichtigen.
Bemessungsstrom bei 40 °C	4 A
Bemessungsspannung	60 V

# Einbausteckverbinder - SACC-DSI-M12FS-5CON-L180P - 1436330

## Technische Daten

### Allgemein

Bemessungsstoßspannung	1,5 kV
Polzahl	5
Isolationswiderstand	≥ 100 MΩ
Kodierung	A - Standard
Normen/Bestimmungen	M12-Steckverbinder IEC 61076-2-101
Statusanzeige	Nein
Überspannungskategorie	II
Verschmutzungsgrad	3
Anschlussart	Lötstifte
Steckzyklen	> 100
Anzugsdrehmoment	1,25 Nm ... 1,5 Nm (Einbauseitig)
Montageart	Hinterwandmontage Pg9 mit Kontermutter

### Material

Brennbarkeitsklasse nach UL 94	HB
Material Kontakt	CuZn
Material Kontaktoberfläche	Au
Material Kontaktträger	PA 6.6
Material Rändel	PA 6.6
Material Dichtung	Viton

### Leitung

Leiterquerschnitt	0,34 mm <sup>2</sup>
Leiteraufbau Signalleitung	7x 0,25 mm
Aderdurchmesser inkl. Isolierung	1,2 mm ±0,07 mm
Wandstärke Isolierung	0,21 mm
Normen/Bestimmungen	M12-Steckverbinder IEC 61076-2-101
Isolationswiderstand	≥ 20 MΩ*km
Leiterwiderstand	≤ 57,6 mΩ/m
Nennspannung Leitung	300 V
Prüfspannung Leitung	2000 V AC
Umgebungstemperatur (Betrieb)	-40 °C ... 85 °C (Kabel, feste Verlegung)
	-25 °C ... 85 °C (Kabel, bewegliche Verlegung)

### Normen und Bestimmungen

Normen/Bestimmungen	M12-Steckverbinder IEC 61076-2-101
Brennbarkeitsklasse nach UL 94	HB

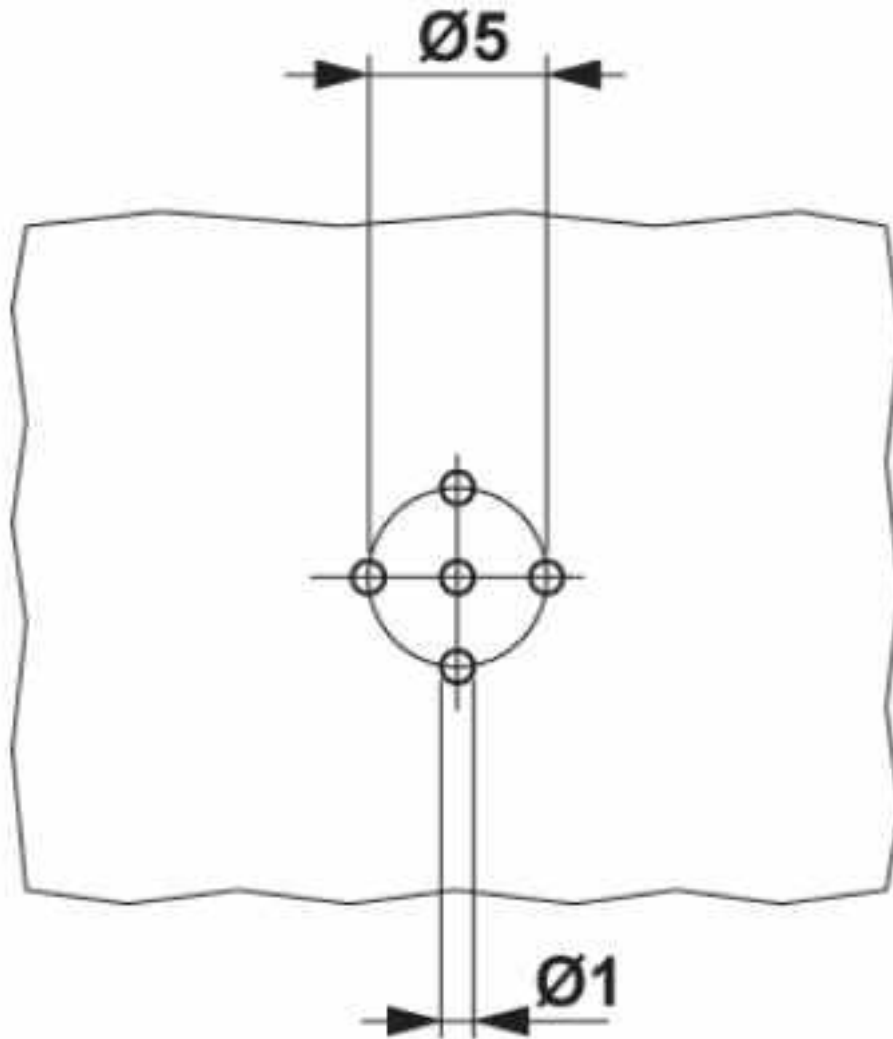
### Environmental Product Compliance

REACH SVHC	Lead 7439-92-1
China RoHS	Zeitraum für bestimmungsgemäße Verwendung (EFUP): 25 Jahre;
	Informationen über gefährliche Substanzen finden Sie in der Herstellererklärung unter dem Reiter "Downloads"

# Einbausteckverbinder - SACC-DSI-M12FS-5CON-L180P - 1436330

## Zeichnungen

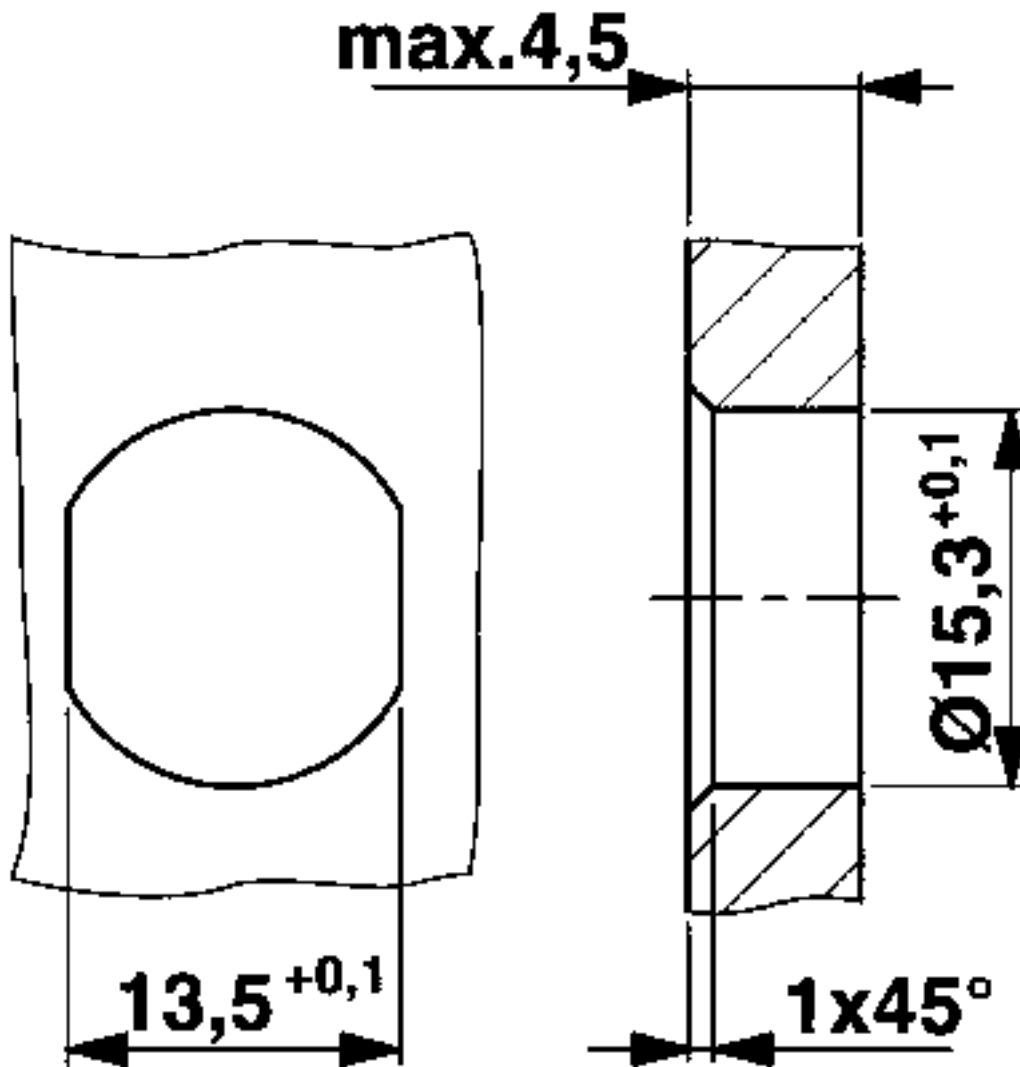
Bohrplan



Bohrplan für SACC-DSI-M12FS-5CON-L180P

# Einbausteckverbinder - SACC-DSI-M12FS-5CON-L180P - 1436330

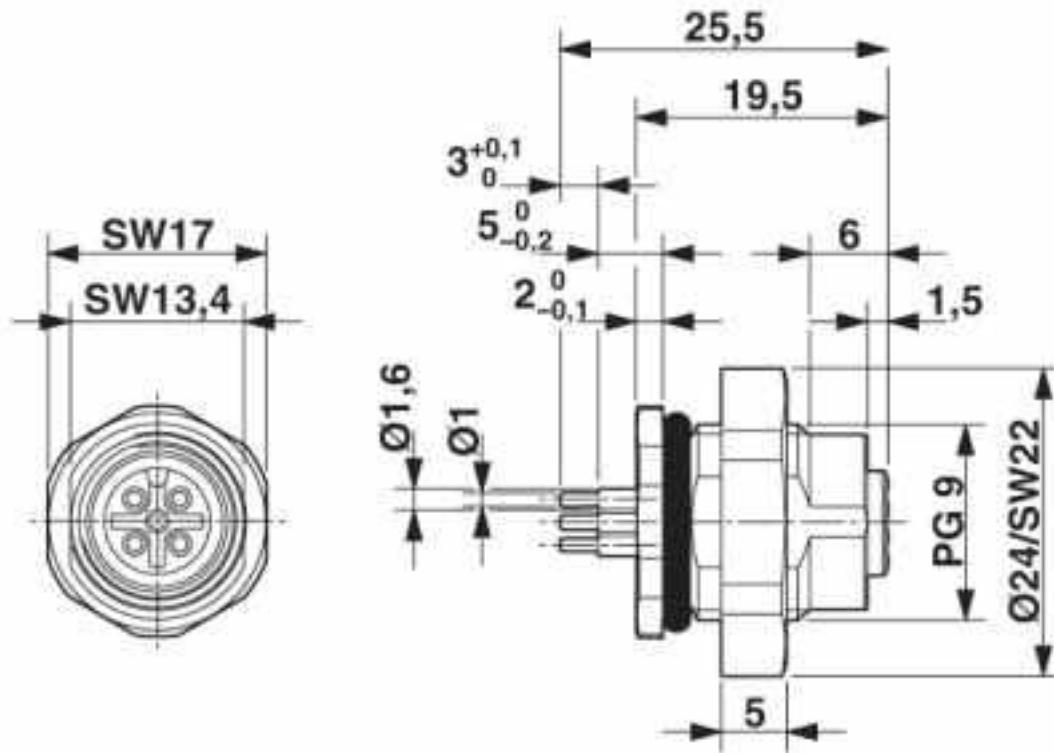
Maßzeichnung



Gehäuseausschnitt für M16-Befestigungsgewinde, Montagewand mit Durchgangsbohrung (Alternativ mit Fläche als Verdrehschutz)

# Einbausteckverbinder - SACC-DSI-M12FS-5CON-L180P - 1436330

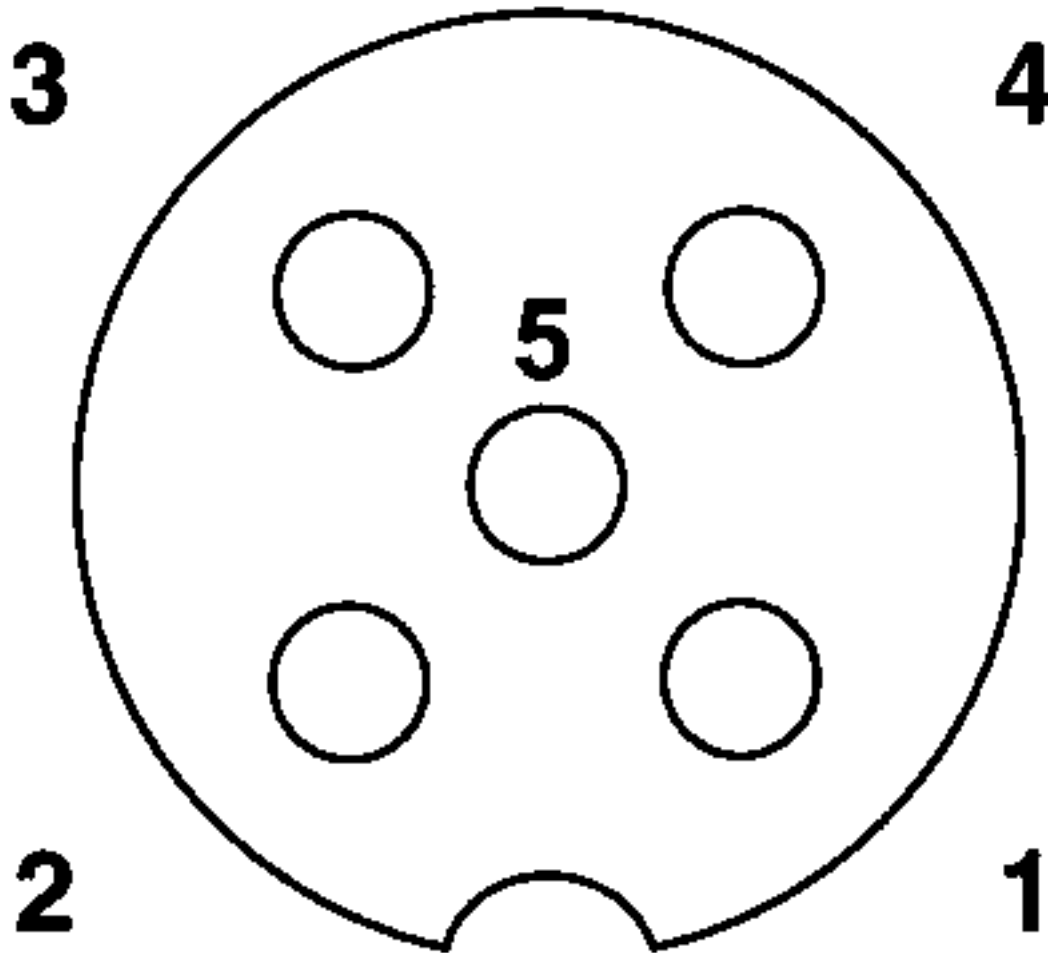
Maßzeichnung



M12-Einbausteckverbinder

# Einbausteckverbinder - SACC-DSI-M12FS-5CON-L180P - 1436330

Schemazeichnung



Polbild Buchse M12, 5-polig, A-kodiert, Ansicht Buchsenseite

## Klassifikationen

eCl@ss

eCl@ss 10.0.1	27440102
eCl@ss 4.0	27140800
eCl@ss 4.1	27140800
eCl@ss 5.0	27143400
eCl@ss 5.1	27143400
eCl@ss 6.0	27279200
eCl@ss 7.0	27440103
eCl@ss 8.0	27440103
eCl@ss 9.0	27440102

# Einbausteckverbinder - SACC-DSI-M12FS-5CON-L180P - 1436330

## Klassifikationen

### ETIM

ETIM 3.0	EC002061
ETIM 4.0	EC002061
ETIM 5.0	EC002061
ETIM 6.0	EC002061

### UNSPSC

UNSPSC 6.01	31251501
UNSPSC 7.0901	31251501
UNSPSC 11	31251501
UNSPSC 12.01	31251501
UNSPSC 13.2	39121413
UNSPSC 18.0	39121413
UNSPSC 19.0	39121413
UNSPSC 20.0	39121413
UNSPSC 21.0	39121413

## Approbationen

### Approbationen

---

Approbationen


EAC

---

Ex Approbationen

---

### Approbationsdetails

EAC		B.01742
-----	---	---------

## Zubehör

Zubehör

Dichtung

## Einbausteckverbinder - SACC-DSI-M12FS-5CON-L180P - 1436330

### Zubehör

Flachdichtung - SACC-PG9-SEAL CLM - 1556320



Flachdichtung Pg9, für M12-Einbausteckverbinder Hinterwandmontage mit Pg9-Befestigungsgewinde

---

### Verschlusschraube

Verschlusschraube - PROT-M12 - 1680539



M12-Verschlusschraube für nicht belegte M12-Buchsen der Sensor-/Aktor-Kabel, Boxen und Einbausteckverbinder

---

Verschlusschraube - PROT-M12 SH - 1503302



M12-Verschlusschraube für nicht belegte M12-Buchsen der geschirmten Sensor-/Aktor-Kabel, Boxen und Einbausteckverbinder

---

Verschlusschraube - PROT-M12 FB - 1555538



Verschlusschraube M12 in Edelstahl, für nicht belegte M12-Buchsen der Sensor-/Aktor-Kabel, Boxen und Einbausteckverbinder für die Lebensmittelindustrie