

Magnesy z twardego ferrytu

Opis artykułu/ilustracje produktu



Opis

Materiał:

Korpus stalowy.

Rdzeń magnesu z twardego ferrytu.

Wersja:

Obudowa ocynkowana.

Wskazówka:

Magnesy trwałe bez tulei gwintowanej, system z osłoną. Magnesy płaskie są wciskane lub wklejane w otwory montażowe.

W przypadku wersji D 80 nie można z technologicznego punktu widzenia uniknąć występowania mikropęknięć na powierzchni przylgowej wbudowanego materiału magnetycznego. Nie pogarszają one w żadnym wypadku właściwości przyłgi magnetycznej.

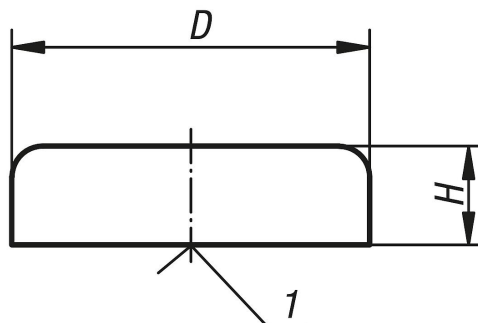
Zakres temperatury:

maks. 200 °C.

Wskazówka dotycząca planu:

1) Powierzchnia przylegająca

Rysunki



Przegląd artykułów

Magnesy z twardego ferrytu

Nr Zamówienia	D	H	Siła przyczepność N
K0548.01	10 ±0,15	4,5	4
K0548.02	13 ±0,15	4,5	10
K0548.03	16 ±0,15	4,5	18
K0548.04	20 ±0,15	6	30
K0548.05	25 ±0,15	7	40
K0548.06	32 ±0,20	7	80
K0548.07	40 ±0,20	8	125
K0548.08	50 ±0,20	10	220
K0548.09	63 ±0,20	14	350
K0548.10	80 ±0,25	18	600

