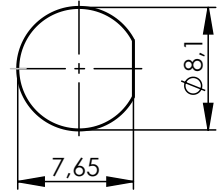


panel piercing/  
Montageausschnitt:  
Z173



with plastic protective  
cover for transport /  
mit Transportschutzkappe  
aus Kunststoff

**Mechanical characteristics**

interface dimensions acc. to mating life  
coupling torque (screw)  
panel piercing

**Components**

center contact  
outer contact  
body  
other metal parts  
insulator  
O-ring

**Electrical characteristics**

impedance  
frequency  
return loss  
intermodulation  
working voltage  
voltage proof  
insulation resistance  
contact resistance  
center contact  
outer contact

**Environmental**

operating temp.  
mating face sealing (plugged)  
panel sealing  
RoHS compliant

**Mechanische Eigenschaften**

Steckgesicht nach Steckzyklen  
Kupplungsdrehmoment  
Montageausschnitt

**Bauteile**

Innenkontakt  
Außenkontakt  
Körper  
sonstige Metallteile  
Isolierung  
O-Ring

**Elektrische Eigenschaften**

Wellenwiderstand  
Frequenz  
Rückflussdämpfung  
Intermodulation  
Betriebsspannung  
Prüfspannung  
Isolationswiderstand  
Durchgangswiderstand  
Innenkontakt  
Außenkontakt

**Umgebung**

Betriebstemperatur  
Querdichtigkeit (gesteckt)  
Einbaudichtigkeit  
RoHS konform

1.5-3.5  
>100  
1,0...1,5 Nm  
Z173

**Materials / Material**

CuBe2Pb  
CuBe2Pb  
CuZn21Si3P  
CuZn39Pb3, CuSn6  
PTFE  
silicone / Silikon

**Finish / Oberfläche**

NiP4 Au0.1  
NiP4 Au0.1  
Cu4 CuSnZn3  
CuSnZn3

50 Ω  
0-6 GHz  
typ.: 2 GHz-38dB; 4 GHz-32dB; 6 GHz-28dB  
<-160 dBc 2x20W  
≤ 750 V<sub>eff</sub> / 50 Hz  
1,0 kV<sub>eff</sub> / 50 Hz  
≥ 1 GΩ  
≤ 3 mΩ  
≤ 2 mΩ

M 1:1



Änd./ rev. index	Änderungs-Nr. / revision code	Datum/ date	Name/ name	gez./ drawn	14.04.2021	GB	Gewicht/ weight [g]	
				gepr./ appr.	19.04.2021	BJ	ca./approx.	
Maßstab/ scale <b>2:1</b> (1:1)				Benennung/ title <b>1.5-3.5 Bulkhead Adaptor (f-f)</b> <b>1.5-3.5 Einbaukupplung (f-f)</b>				
untol. Maße/ dim. without tolerances according to				Untert./ doc. type <b>K</b>		Zeichnungsnr./ drawing no. <b>J01482A0001</b>		
Ersatz für/ replaces <b>EWB90100-20</b>				Original : DIN A4 Blatt/ sheet 1 von/ of 1				