

15

1502 03

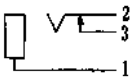
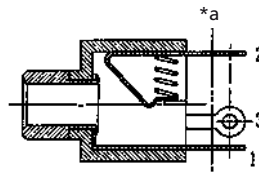
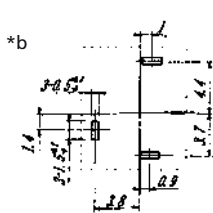
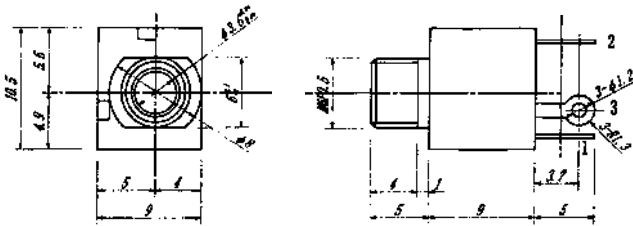
Klinken-Steckverbinder



Klinkeneinbaukupplung nach JIS C 6560 JC35J2B, 3,5 mm, 2-polig/mono, gerade/stehende Ausführung, mit Öffner und Lötäugen, für Leiterplatten, für Rückseitenmontage

15

1502 03



- *a Trennlinie
*b Leiterplattenlayout, von der Bestückungsseite gesehen

Umgebungsbedingungen

Temperaturbereich -20 °C/+70 °C

Werkstoffe

Kontaktträger PC GF, V-2 nach UL94
Kontaktfeder CuZn, vernickelt/versilbert

Mechanische Daten

Steckzyklen ≥ 5000
Steckkraft 5–20 N
Ziehkraft 4–20 N

Elektrische Daten (bei T_u 20 °C)

Durchgangswiderstand $\leq 20 \text{ m}\Omega$
Bemessungsstrom 1 A
Bemessungsspannung 34 V AC/DC
Bemessungsstoßspannung 500 V/60 s
Isolationswiderstand $\geq 100 \text{ M}\Omega$

Zugehörige Produkte

Gegenstücke
☞ 1532 04 ☞ 1532 06 ☞ KLS 2
☞ KLS 22 ☞ WKLS 2

Zubehör
☞ 1597 02 ☞ 1597 04

15

1502 03

Bestellbezeichnung	Polzahl	VE (Stück)	MDQ (Stück)
1502 03	2	500	500

Verpackung:

lose im Karton oder Kunststoffbeutel