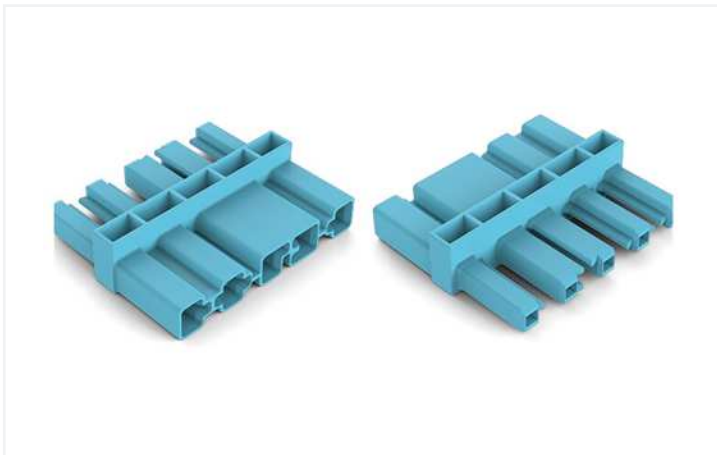
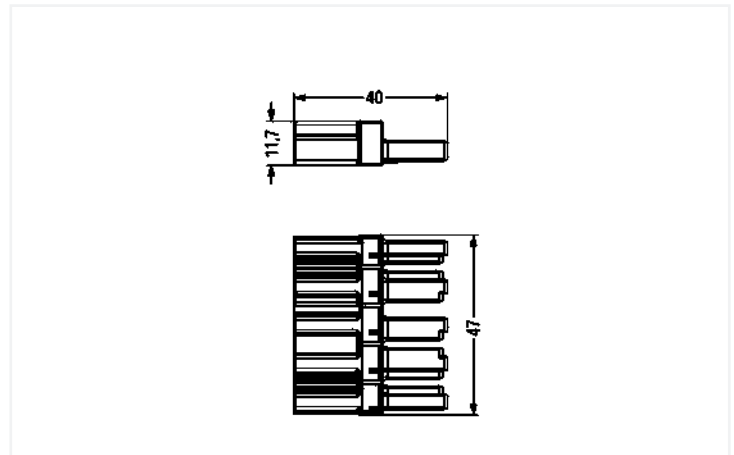


<https://www.wago.com/770-619>



Farbe: ■ blau



Abmessungen in mm

### Verteiler WINSTA® MIDI mit Schutzart IP20

Der Verteiler WINSTA® MIDI mit Schutzart IP20 ist die steckbare Lösung für Ihre Anwendung im Schaltschrank, auf der Leiterplatte oder beim Leuchtenanschluss. Installationssteckverbinder von WAGO kommen zum Zug, wenn sich Kriterien an eine Installation wiederholen oder in einem bestimmten Raster geplant sind, z. B. bei der Montage von Raster- oder Einlegeleuchten. Die Kodierungsmöglichkeiten reduzieren Installationsfehler und ermöglichen Ihnen die schnelle und sichere Verdrahtung aller Komponenten. Nach Schutzart IP20 ist der installationssteckverbinder gegen das Eindringen fester Fremdkörper geschützt (In gestecktem Zustand: IP2xC (Diese Installationssteckverbinder sind nicht für den Einsatz in leicht zugänglichen Bereichen vorgesehen!)). WINSTA® MIDI-installationssteckverbinder mit Kodierung I in Blau eignen sich besonders für das Lichtmanagement wie z. B. für die Dimmfunktion bei DALI-Leuchten. Der installationssteckverbinder findet Verwendung bei elektrischen Strömen bis 25 A. Das Produkt eignet sich somit auch für leistungsstarke Verbraucher. Für eine sichere Elektrifizierung steht das Steckverbindersystem WINSTA® MIDI mit Push-in CAGE CLAMP®-Feederanschlusstechnik. Dank der integrierten Prüföffnung können Verbindungen sogar im gesteckten Zustand kontrolliert werden. Das spart Zeit und Aufwand.

### Kosten senken durch schnellere Inbetriebnahme und Wegfall des Serviceaufwandes – Lösungen von WINSTA® MIDI

Mit dem Steckverbindersystem WINSTA® wird die Elektroinstallation steckbar. Das reduziert den Serviceaufwand deutlich und senkt die Kosten. Entscheiden Sie sich für Qualität und Haltbarkeit – mit den Installationssteckverbindern WINSTA® MIDI mit Schutzart IP20 von WAGO werden Elektroinstallationen mehrerer elektrischer Komponenten wahrnehmbar vereinfacht.

- fehlsteckgeschützter Installationssteckverbinder
- für Steuerungen in der Automation
- zur Anwendung in der Automation von Gebäuden (Steuerung von Licht)
- flexible und platzsparende Verlegung
- sichere und schnelle Montage

### Hinweise

#### Hinweis

Bei der direkten Verbindung zweier Leuchten mit der Zwischenkupplung wird mindestens auf einer Seite ein Snap-In-Steckverbinder **OHNE** Verriegelungsklinke benötigt.

### Elektrische Daten

#### Bemessungsdaten gemäß IEC/EN

Bemessungsdaten gemäß	IEC/EN 60664-1
Bemessungsspannung (III / 3)	400 V
Bemessungsstoßspannung (III / 3)	6 kV
Bemessungsstrom	25 A
Legende Bemessungsdaten	(III / 3) $\Delta$ Überspannungskategorie III / Verschmutzungsgrad 3

#### Bemessungsdaten gemäß UL 1977

Hinweis für den amerikanischen Markt	Einige Varianten dürfen gemäß UL-Zertifikat in besonderen Anwendungsfällen mit Strömen unter 16 A und bei Spannungen bis zu 600 V auch für eine Stromunterbrechung verwendet werden. Für weitere Information kontaktieren Sie bitte Ihren Vertrieb vor Ort.
Bemessungsspannung UL 1977	600 V
Bemessungsstrom UL 1977	23 A

### Allgemein

Hinweis zum Durchgangswiderstand	ca. 1 mΩ Durchgangswiderstand ca. 0,25 mΩ Kontaktübergang Stecker/ Buchse
----------------------------------	---

### Anschlussdaten

Gesamte Anzahl der Potentiale	5	<b>Anschluss 1</b>	
		Polzahl	5

### Geometrische Daten

Rastermaß	10 mm / 0.394 inch
Breite	47 mm / 1.85 inch
Höhe	11,6 mm / 0.457 inch
Tiefe	40 mm / 1.575 inch

### Mechanische Daten

Anwendung	DALI, Lichtmanagement
Kodierung	I
variable Kodierung	Nein
Aufdruck	unbedruckt
Steckkraft einer Steckverbindung	ca. 20 ... 70 N (polzahlabhängig)
Haltekraft einer Steckverbindung	mit Verriegelung: > 80 N
Trennkraft einer Steckverbindung	ohne Verriegelung: ca. 20 ... 70 N (polzahlabhängig)
Anzahl der Steckzyklen	200, ohne ohmsche Last
Verteilertyp	Zwischenkupplung
Schutzart	IP20; In gestecktem Zustand: IP2xC (Diese Installationssteckverbinder sind nicht für den Einsatz in leicht zugänglichen Bereichen vorgesehen!)

### Steckverbindung

Fehlsteckschutz	Ja
Hinweis zum Fehlsteckschutz	Alle WINSTA®-Komponenten sind 100 % fehlsteckgeschützt bezogen auf: a.) das Stecken unterschiedlicher Polzahlen b.) um 180° verdrehtes Stecken c.) seitliches versetztes Stecken d.) einpoliges Stecken
Verriegelungsklinke	Nein
Verriegelung der Steckverbindung	Verriegelungsklinke
Hinweis zur Verriegelung	Verriegelungsklinken sind an allen fest zu installierenden Produkten (Snap-In-Varianten für Leuchten bzw. Geräte, alle Verteilervarianten, alle Leiterplattenvarianten) werkseitig montiert, sodass immer eine Verriegelung mit den zu steckenden Buchsen bzw. Steckern stattfindet. Eine zusätzliche Verriegelungsklinke ist nur bei einer „Fliegenden Verbindung“ (Buchse/Stecker) erforderlich.

### Werkstoffdaten

Hinweis Werkstoffdaten	<a href="#">Informationen zu Materialangaben finden sie hier</a>
Farbe	blau
Isolierwerkstoff Hauptgehäuse	Polyamid (PA66)
Brennbarkeitsklasse gemäß UL 94	V0
Kontaktwerkstoff	Kupfer bzw. Kupferlegierung; oberflächenveredelt
Kontaktoberfläche	Zinn
Brandlast	0,231 MJ
Gewicht	9,6 g

**Umgebungsbedingungen**

Verarbeitungstemperatur	-5 ... +40 °C
Dauergebrauchstemperatur	-35 ... +85 °C
Hinweis zur Dauergebrauchstemperatur	Isolierteile für Temperaturen ≤ 105 °C

**Kaufmännische Daten**

eCl@ss 10.0	27-44-06-03
eCl@ss 9.0	27-44-06-03
ETIM 8.0	EC002567
ETIM 7.0	EC002567
VPE (UVPE)	100 St.
Verpackungsart	Karton
Ursprungsland	DE
GTIN	4044918524179
Zolltarifnummer	85366990990

**Zulassungen / Zertifikate**

**Allgemeine Zulassungen** **Zulassungen für Schifffahrt**



Zulassung	Norm	Zertifikatsname
CCA DEKRA Certification B.V.	EN 61535	71-123228
CCA DEKRA Certification B.V.	IEC 61535	NL -84761
cURus Underwriters Laboratories Inc.	UL 1977	E45171

Zulassung	Norm	Zertifikatsname
ABS American Bureau of Ship- ping	-	19-HG1868589-PDA
DNV GL Det Norske Veritas, Ger- manischer Lloyd	-	TAE00001Z6
LR Lloyds Register	IEC 61984	02/20050 (E6)

**Downloads**

**Environmental Product Compliance**

<b>Compliance Search</b>	
Environmental Product Compliance 770-619	<a href="#">↓</a>

**Dokumentation**

Ausschreibungstext			
770-619	19.02.2019	xml 2.69 KB	<a href="#">↓</a>
770-619	10.12.2014	doc 23.00 KB	<a href="#">↓</a>

**CAD/CAE-Daten**

CAE Daten

EPLAN Data Portal  
770-619



WSCAD Universe  
770-619



1 Passende Produkte

1.1 Optionales Zubehör

1.1.1 Abdeckung

1.1.1.1 Abdeckung



**Art-Nr.: 770-201**

Verschlussstück; 12-polig, teilbar; für Buchsen; Kunststoff; schwarz

**Art-Nr.: 770-221**

Verschlussstück; 12-polig, teilbar; für Buchsen; Kunststoff; weiß



**Art-Nr.: 770-360**

Verschlussstück; für Stecker; 5-polig; teilbar; gelb

Handhabungshinweise

Montieren



Befestigung der Montageplatte mit handelsüblichen Schrauben oder einfach mit Schlagdübeln



Die Verteiler verrasten beim Aufstecken auf die Montageplatte.



Zum Lösen des Verteilers werden die Rasthaken mittels Schraubendreher entriegelt.



Alle Verbindungen am Verteiler sind direkt nach dem Stecken gegen unbeabsichtigtes Lösen verriegelt. Lösen der Verriegelung mittels Schraubendreher an allen Steckplätzen, auch bei voll belegtem Verteiler.