

Mehrfachleuchte Ø 54 mm BR 50



IP 54
Schutzart

IP 65
Option

UL

+ 50 °C
- 25 °C
Betriebs-
temperatur

- modulare Bauweise mit robustem Gehäuse für alle Innen- und Außenanwendungen, bei denen es rau zugeht
- überall dort, wo Maschinenstände angezeigt und Warnsignale gegeben werden müssen
- hohe Schutzart IP 54 (optional IP 65)
- flexibles Baukastensystem garantiert leichte Handhabung
- bis zu 5 Module mit 6 Haubenfarben lassen sich einfach durch Zusammenstecken auch nachträglich beliebig kombinieren
- Mechanik und Elektronik sind entkoppelt, daraus ergibt sich ein stabiler, vibrationsunempfindlicher Aufbau
- vielseitige Variationsmöglichkeiten; Befestigung per Stativ-, Rohr- und Direkt-Montage sind möglich
- aus umweltfreundlichen Materialien entsprechend DIN ISO 14000
- überwachttes Modul für mehr Sicherheit; das Leuchtmittel ist mit 2 separaten LED-Strängen aufgebaut. Bei Ausfall von einem Strang wird der Alarmkontakt aktiviert und der zweite Strang leuchtet weiter

Technische Daten		BR 50											
Module		Dauerlicht		Blinklicht 1,5 Hz		Blitzlicht		Dauerlicht überwacht		Schallgeber		BR 50 AS-i Bus Slave	
Farben		klar, gelb, orange, rot, grün, blau											
Segmentstufen (gesamt)		max. 5 (Reihenfolge und Farbe frei wählbar)						max. 3		max. 4		max. 3	
Abstrahlwinkel		360°											
Leuchtmittel		Glühlampe BA15d ¹	LED ¹	Glühlampe BA15d ¹	LED ¹		2 x 8 LED nicht wechselbar		AS-i-Profil:				
Nennleistung	je Stufe	7 W	je nach Spannung	7 W	je nach Spannung		Alarmausgang: max. 230 V / 80 mA R _{ONmax} = 35 Ω (geschlossen bei fehlerfreiem Betrieb)		S-8.F.E		S-8.A.E		
	bei 5 Stufen je Stufe	5 W		5 W		AS-i-Spezifikation: AS-i 3,0 / EN 50295							
Blitzenergie	230 V / 115 V AC					0,6 Joule		Programmierung DC-Jack, Ø 1,3 mm					
	24 V AC/DC					24 V: 1 Joule							
Blitzfrequenz						ca. 1 Hz		85 dB (A)					
Schalldruckpegel													
Tonarten								7					
Nennstromaufnahme (50/60 Hz)	230 V AC	35 mA	15 mA	35 mA	–	10,5 mA	15 mA					max. Slave/Master	
	115 V AC	64 mA	15 mA	–	–	20 mA			15 mA		31		
	Funktionsbereich	-15 % ... +10 %				-10 % ... +15 %		-15 % ... +10 %					
Nennstromaufnahme	24 V	DC: 300 mA	DC: 30 mA	DC: 250 mA	DC: 30 mA	AC/DC: 100mA	DC: ca. 35 mA	12 mA		< 0,25 A			
	Funktionsbereich	-15 % ... +20 %		10 V – 30 V		AC: 10 –27 V DC: 10 –35 V	-15 % ... +20 %		26,5 V – 31,6 V				
Betriebs-temperatur	mit Glühlampe	-25 °C ... +50 °C		-25 °C ... +50 °C		-25 °C ... +50 °C		-10 °C ... +45 °C					
	mit LED			-30 °C ... +60 °C									
Relative Feuchte		90 %											
Schutzart nach EN 60529		IP 54								IP 43			
Einschaltdauer		100 %											
Lebensdauer des Leuchtmittels		ca. 1.500 h	ca. 50.000 h	ca. 1.500 h	ca. 50.000 h	nach 8 Mio. Blitzen noch mind. 70 % Lichtemission	50.000 h @ 24 °C, 40 % rel.LF		Modularten: LED-Modul, Schallgebermodul, Dauerlichtmodul, Blinklichtmodul				
Material	Sockel	Acrylnitril-Butadien-Styrol (ABS)											
	Haube	Polycarbonat (PC)											
	Rohr	Edelstahl											
Rohrgewinde		30 mm, M16 x 1,5											
Montage		senkrecht oder waagrecht											
Montagehinweis		das Schallgeber-Modul bzw. das überwachte Modul kommen immer als oberstes Modul zum Einsatz, es darf max. 1 überwachttes Modul pro Mehrfachleuchte eingesetzt werden											
Gewicht	Modul	80 g	90 g	90 g	90 g	90 g	90 g	230 g					
	Sockel	Stativmontage: ca. 220 g / Rohrmontage: ca. 200 g / Direktmontage: ca. 180 g											

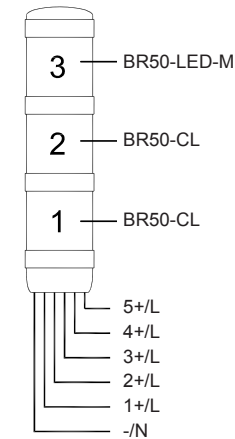
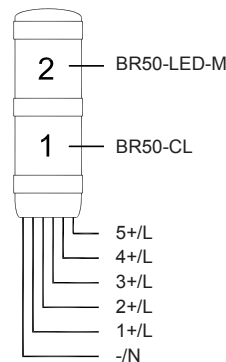
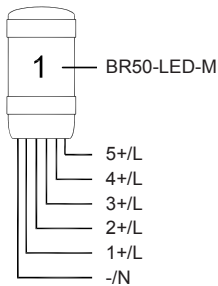
¹ Leuchtmittel müssen separat bestellt werden

Anschlussbelegung / Anschlussbilder überwachtes Modul

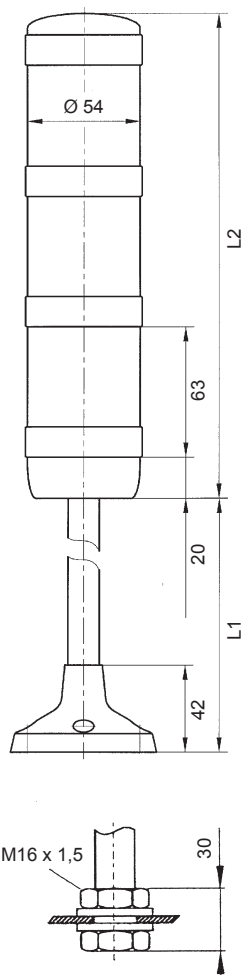
Basismodul + 1. Stufe überwacht	
-/N	Versorgungsspannung (-), gemeinsamer Anschluss für alle Stufen
1+/L	Versorgungsspannung (+), Aktivierung des überwachten Moduls
2+/L	potentialfreier Alarmausgang Kontakt 1
3+/L	potentialfreier Alarmausgang Kontakt 2
4+/L	n.c.
5+/L	n.c.

Basismodul + 1. Stufe nicht überwacht, 2. Stufe überwacht	
-/N	Versorgungsspannung (-), gemeinsamer Anschluss für alle Stufen
1+/L	Versorgungsspannung (+), Aktivierung der 1. Stufe
2+/L	Versorgungsspannung (+), Aktivierung der 2. Stufe (überwacht)
3+/L	potentialfreier Alarmausgang Kontakt 1
4+/L	potentialfreier Alarmausgang Kontakt 2
5+/L	n.c.

Basismodul + 1./2. Stufe nicht überwacht, 3. Stufe überwacht	
-/N	Versorgungsspannung (-), gemeinsamer Anschluss für alle Stufen
1+/L	Versorgungsspannung (+), Aktivierung der 1. Stufe
2+/L	Versorgungsspannung (+), Aktivierung der 2. Stufe
3+/L	Versorgungsspannung (+), Aktivierung der 3. Stufe (überwacht)
4+/L	potentialfreier Alarmausgang Kontakt 1
5+/L	potentialfreier Alarmausgang Kontakt 2



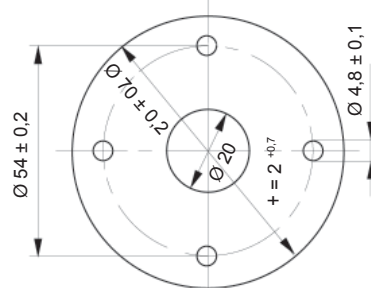
Abmessungen



	L1 Rohrmontage	L1 Stativmontage
Rohrlänge 100	78	88
Rohrlänge 250	228	238
Rohrlänge 400	378	388
	L2	
1-stufig	107	
2-stufig	170	
3-stufig	233	
4-stufig	296	
5-stufig	359	



Dichtung Stativfuß



Einfach und schnell zu montieren, dafür sorgt der Bajonettverschluss



Bestelldaten					
Artikelnummern		BR 50 Module			
Ausführung	Nennspannung	230 V AC	115 V AC	24 V DC	
Basis- und Abschlussmodul	BR50-BC		282 50 01 0 000		
Dauerlichtmodul	klar	BR50-CL-CL		282 50 04 0 010	
	gelb	BR50-CL-YE		282 50 04 0 030	
	orange	BR50-CL-AM		282 50 04 0 040	
	rot	BR50-CL-RE		282 50 04 0 050	
	grün	BR50-CL-GR		282 50 04 0 060	
	blau	BR50-CL-BL		282 50 04 0 070	
Blinklichtmodul	klar	BR50-BL-CL	282 50 05 1 010	282 50 05 1 610	282 50 05 8 010
	gelb	BR50-BL-YE	282 50 05 1 030	282 50 05 1 630	282 50 05 8 030
	orange	BR50-BL-AM	282 50 05 1 040	282 50 05 1 640	282 50 05 8 040
	rot	BR50-BL-RE	282 50 05 1 050	282 50 05 1 650	282 50 05 8 050
	grün	BR50-BL-GR	282 50 05 1 060	282 50 05 1 660	282 50 05 8 060
	blau	BR50-BL-BL	282 50 05 1 070	282 50 05 1 670	282 50 05 8 070
Blitzlichtmodul	klar	BR50-FL-CL	282 50 07 1 010	282 50 07 1 610	282 50 07 8 010
	gelb	BR50-FL-YE	282 50 07 1 030	282 50 07 1 630	282 50 07 8 030
	orange	BR50-FL-AM	282 50 07 1 040	282 50 07 1 640	282 50 07 8 040
	rot	BR50-FL-RE	282 50 07 1 050	282 50 07 1 650	282 50 07 8 050
	grün	BR50-FL-GR	282 50 07 1 060	282 50 07 1 660	282 50 07 8 060
	blau	BR50-FL-BL	282 50 07 1 070	282 50 07 1 670	282 50 07 8 070
LED-Modul überwacht	gelb	BR50-LED-M-YE	–	–	282 50 06 8 030
	rot	BR50-LED-M-RE	–	–	282 50 06 8 050
Schallgebermodul	BR50-SM	282 50 08 1 000	282 50 08 1 600	282 50 08 8 000	
AS-i Modul	BR50-AS-i		282 50 14 8 300		
AS-i-AB Modul	BR50-AS-i-AB		282 50 17 8 300		
Informationsmodul	BR50-IM		282 50 27 0 000		
Stativ mit Fuß	100 mm	BR50-S100		282 50 15 0 010	
	250 mm	BR50-S250		282 50 15 0 020	
	400 mm	BR50-S400		282 50 15 0 040	
Rohr mit Gewinde und Winkel (ohne Dichtung und Kabel)	100 mm	BR50-T100		282 50 16 0 010	
	250 mm	BR50-T250		282 50 16 0 020	
	400 mm	BR50-T400		282 50 16 0 040	

Leuchtmittel müssen separat bestellt werden



Basis- und Abschlussmodul



Leuchtmittel weiß



Leuchtmittel gelb



Leuchtmittel orange



Leuchtmittel rot



Leuchtmittel grün



Leuchtmittel blau



Schallgebermodul

Optionen / Zubehör



Artikelnummer:
282 50 25 0 000



Artikelnummer:
282 50 20 0 000

für Stativmontage



Artikelnummer:
282 50 21 0 000

für Direktmontage



Artikelnummer:
282 50 22 0 000
282 50 23 0 000



Leuchtmittel



Weitere Informationen
siehe Seiten 182-183