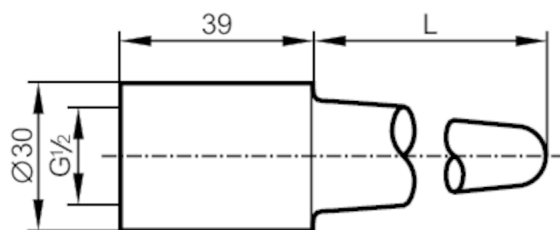




Einschweißtauchhülse für Temperatursensoren

WELDING THERMOWELL G1/2



Einsatzbereich

Druckfestigkeit	[bar]	100
-----------------	-------	-----

Mess-/Einstellbereich

Stablänge L	[mm]	173
-------------	------	-----

Mechanische Daten

Gewicht	[g]	505
---------	-----	-----

Abmessungen	[mm]	Ø 10
-------------	------	------

Werkstoffe	1.4571 (Edelstahl / 316Ti)
------------	----------------------------

Sensorikanschluss	G 1/2
-------------------	-------

Prozessanschluss	Einschweißadapter Ø 30 mm
------------------	---------------------------

Oberflächenbeschaffenheit Ra/Rz der medienberührenden Flächen	< 0,6 / -
---	-----------

Bemerkungen

Verpackungseinheit	1 Stück
--------------------	---------