



POSITIONSSCHALTER IN KOMPAKTBAUFORM
30MM BREIT, MIT GERAETESTECKER M12,
SPRUNGSCHALTGLIEDER 1S+10E, MIT
SCHWENKHEBEL, SPEZIELLE
KUNDENAUSFUEHRUNG

Produkt-Bezeichnung	Kompaktschalter	
Allgemeine technische Daten:		
Produktfunktion		
• Zwangsöffnung		Ja
Isolationsspannung		
• Bemessungswert	V	400
Verschmutzungsgrad		3
Schockfestigkeit		30g / 11 ms
• gemäß IEC 60068-2-27		30g / 11 ms
Schwingfestigkeit		0,35 mm / 5g
• gemäß IEC 60068-2-6		0,35 mm / 5g
Stoßspannungsfestigkeit Bemessungswert	kV	4
mechanische Lebensdauer (Schaltspiele)		
• typisch		5 000 000
elektrische Lebensdauer (Schaltspiele)		
• bei AC-15 bei 230 V typisch		100 000
elektrische Lebensdauer (Schaltspiele) mit Schütz 3RH11, 3RT1016, 3RT1017, 3RT1024, 3RT1025, 3RT1026 typisch		500 000
Anzahl elektrische Schaltspiele je Stunde mit Schütz 3RH11, 3RT1016, 3RT1017, 3RT1024, 3RT1025, 3RT1026		1 800
thermischer Strom	A	10
Material des Gehäuses des Schalterkopfes		Metall
Schutzart IP		IP67
Betriebsmittelkennzeichen		

<ul style="list-style-type: none"> • gemäß DIN EN 61346-2 • gemäß DIN EN 81346-2 		B B
Wirkprinzip		mechanisch
Wiederholgenauigkeit	mm	0,05
Explosionsschutz-Kategorie für Staub		ohne
Explosionsschutz-Kategorie für Gas		ohne
Mindestbetätigungsmoment in Betätigungsrichtung	N·m	0,2
Betriebsstrom bei AC-15		
<ul style="list-style-type: none"> • bei 230 V Bemessungswert 	A	3
Betriebsstrom		
<ul style="list-style-type: none"> • bei DC-13 bei 125 V Bemessungswert 	A	0,55

Gehäuse:

Bauform des Gehäuses		Quader
Material des Gehäuses		Metall
Beschichtung des Gehäuses		lackiert
Ausführung des Gehäuses gemäß Norm		Nein

Antriebskopf:

Ausführung des Betätigungselements		Schwenkhebel
Form des Schalterkopfes		Hebel
Ausführung der Schaltfunktion		Sprungschaltglied

Anschlüsse/ Klemmen:

Ausführung des elektrischen Anschlusses		Stecker M12, fest, 5-polig
--	--	----------------------------

Mechanische Daten:

Ausführung der Steckverbindung		M12 Stecker, 5polig: Pin 1= Klemme BK, Pin 2= BK/WH, Pin 3= BU, Pin 4= BN, Pin 5= GN/YE
---------------------------------------	--	---

Kommunikation/ Protokoll:

Ausführung der Schnittstelle		ohne
-------------------------------------	--	------

Umgebungsbedingungen:

Umgebungstemperatur		
<ul style="list-style-type: none"> • während Betrieb 	°C	-25 ... +85
<ul style="list-style-type: none"> • während Lagerung 	°C	-25 ... +85

Einbau/ Befestigung/ Abmessungen:

Einbaulage		beliebig
Befestigungsart		Schraubbefestigung

Approbationen/ Zertifikate:



CCC



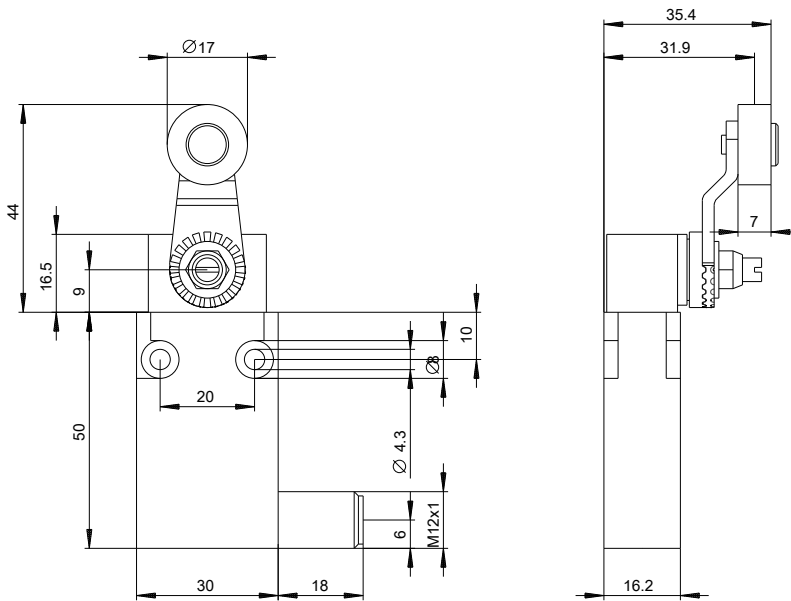
UL

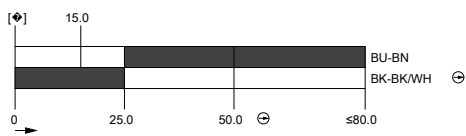


EG-Konf.

[Bestätigungen](#)

Weitere Informationen

Information- and Downloadcenter (Kataloge, Broschüren,...)<http://www.siemens.de/industrial-controls/catalogs>**Industry Mall (Online-Bestellsystem)**<http://www.siemens.com/industrymall>**CAX-Online-Generator**<http://support.automation.siemens.com/WW/CAXorder/default.aspx?lang=de&mlfb=3SE54130CN201EB1>**Service&Support (Handbücher, Betriebsanleitungen, Zertifikate, Kennlinien, FAQs,...)**<http://support.automation.siemens.com/WW/view/de/3SE54130CN201EB1/all>**Bilddatenbank (Produktfotos, 2D-Maßzeichnungen, 3D-Modelle, Geräteschaltpläne, EPLAN Makros, ...)**http://www.automation.siemens.com/bilddb/cax_de.aspx?mlfb=3SE54130CN201EB1&lang=de



letzte Änderung:

09.03.2015