

Buisvormige handgrepen • montage voorzijde

24321.0630



Productbeschrijving

Buisvormige handgrepen worden bijvoorbeeld gebruikt op machinedeuren. Deze buisvormige handgrepen van aluminium kenmerken zich door hun ergonomische en robuuste constructie en modern design. Deze versie is uitgerust met schuine handgreepotten (poten).

Materiaal

Deksel

- kunststof, lichtgrijs

Greep

- aluminium, geplastificeerd, gelijk RAL 9005
zwart, matte structuur

Afdekkap

- kunststof, zwart

Montage

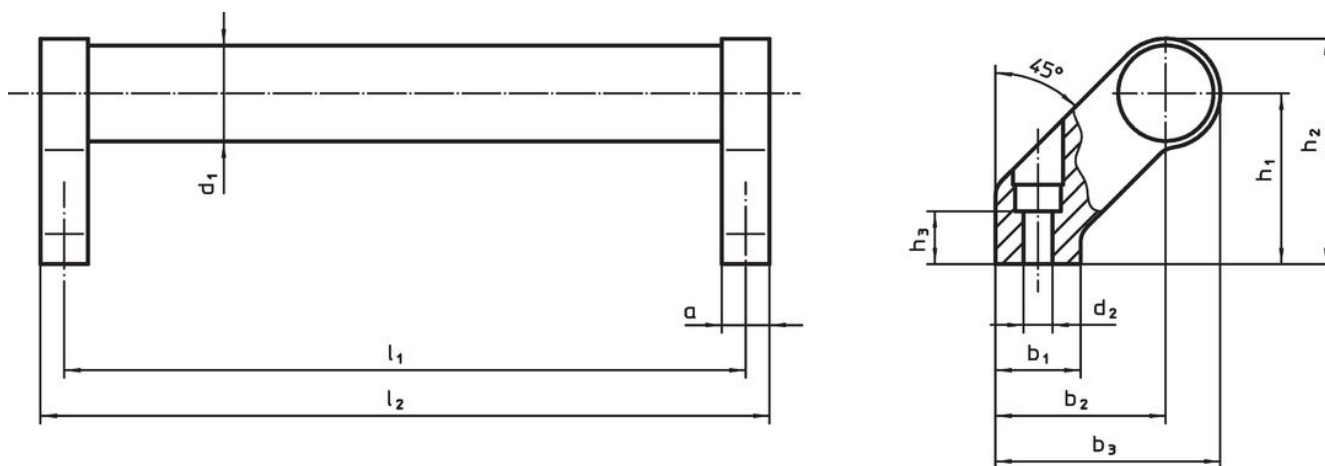
The handles can be mounted to the component from the front (operating side) using cylinder screws. The hole is closed with a plastic covering.

Meer informatie

Opmerkingen

Speciale uitvoeringen op aanvraag.

Tekening



Bestelinformatie

d ₁	l ₁ ±0,25	a	b ₁	b ₂	Afmetingen						[g]	Artikelnr.		
					b ₃	d ₂	h ₁	h ₂	h ₃ min.	l ₂				
zwart														
28	600	14	25	50	66	6,5	50	66	17	614	631	24321.0630		

Voldoet

Conform RoHS

Bevat lood - voldoet aan uitzonderingen 6a / 6b / 6c

Bevat SVHC stoffen >0,1% w/w

Bevat lood - SVHC-lijst per 14.06.2023

Bevat propositie 65 stoffen



Lood kan kanker en reproductieve schade veroorzaken door blootstelling
<https://www.P65Warnings.ca.gov/>

Vrij van conflictmineralen

Dit product bevat geen stoffen die worden aangeduid als conflictmineralen" zoals tantaal, tin, goud of wolfram uit de Democratische Republiek Congo of aangrenzende landen."