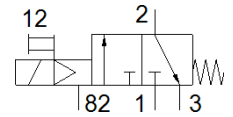
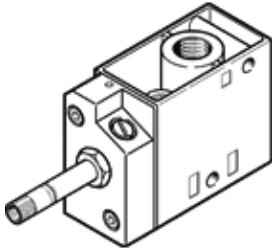


Magnetventil MFH-3-1/8

Teilenummer: 7802

FESTO

mit Handhilfsbetätigung, ohne Magnetspule und ohne Steckdose.
Magnetspule und Steckdose sind separat zu bestellen.



Datenblatt

Merkmal	Wert
Ventilfunktion	3/2 geschlossen monostabil
Betätigungsart	elektrisch
Baubreite	26 mm
Normalnenndurchfluss	500 l/min
Betriebsdruck	1,5 ... 8 bar
Konstruktiver Aufbau	Teller-Sitz
Rückstellart	mechanische Feder
Zulassung	c UL us - Recognized (OL)
Schutzart	IP65
Nennweite	5 mm
Rastermaß	27 mm
Abluftfunktion	drosselbar
Dichtprinzip	weich
Einbaulage	beliebig
Handhilfsbetätigung	rastend
Steuerart	vorgesteuert
Strömungsrichtung	nicht reversibel
Überdeckung	negative Überdeckung
Schaltzeit aus	29 ms
Schaltzeit ein	9 ms
Max. positiver Prüfpuls bei 0 Signal	2.200 µs
Max. negativer Prüfpuls bei 1 Signal	3.700 µs
Spulenkennwerte	Siehe Magnetspule, getrennt zu bestellen
Betriebsmedium	Druckluft nach ISO 8573-1:2010 [7:4:4]
Hinweis zum Betriebs- und Steuermedium	Geölter Betrieb möglich (im weiteren Betrieb erforderlich)
Korrosionsbeständigkeitsklasse KBK	1 - niedrige Korrosionsbeanspruchung
Lagertemperatur	-20 ... 60 °C
Mediumtemperatur	-10 ... 60 °C
Umgebungstemperatur	-5 ... 40 °C
Produktgewicht	240 g
Elektrischer Anschluss	über F-Spule, getrennt zu bestellen
Befestigungsart	wahlweise: auf Anschlussleiste mit Durchgangsbohrung
Anschluss Steuerabluft 82	M5
Pneumatischer Anschluss 1	G1/8
Pneumatischer Anschluss 2	G1/8
Pneumatischer Anschluss 3	G1/8
Werkstoffhinweis	RoHS konform
Werkstoff Dichtungen	NBR
Werkstoff Gehäuse	Aluminium-Druckguss