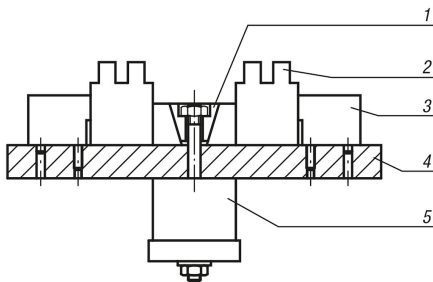


Keilspanner mit Bearbeitungszugabe

Artikelbeschreibung/Produktabbildungen



Beschreibung

Werkstoff:

Grundkörper Werkzeugstahl.
Spannsegmente Werkzeugstahl (30 HRC).

Ausführung:

Grundkörper gehärtet.
Spannsegmente brüniert.
Keifflächen geschliffen.

Hinweis:

Die Besonderheit der Keilspanner liegt in der Bearbeitungszugabe pro Spannbacke von 3 mm für die Ausführung K0041.08 und 5 mm für die Ausführungen K0041.12 und K0041.16.

Diese Längenzugabe ermöglicht, dass an die Werkstückgeometrie angepasste Formen eingearbeitet werden können (siehe Abb.).

Die Spannbacken der Ausführung K0041.08 und K0041.0810 haben keine Riffelung.

Verschiebeweg bei Bestellnummer:

K0041.08 = $\pm 0,5$ mm

K0041.12 = $\pm 1,0$ mm

K0041.16 = $\pm 1,5$ mm

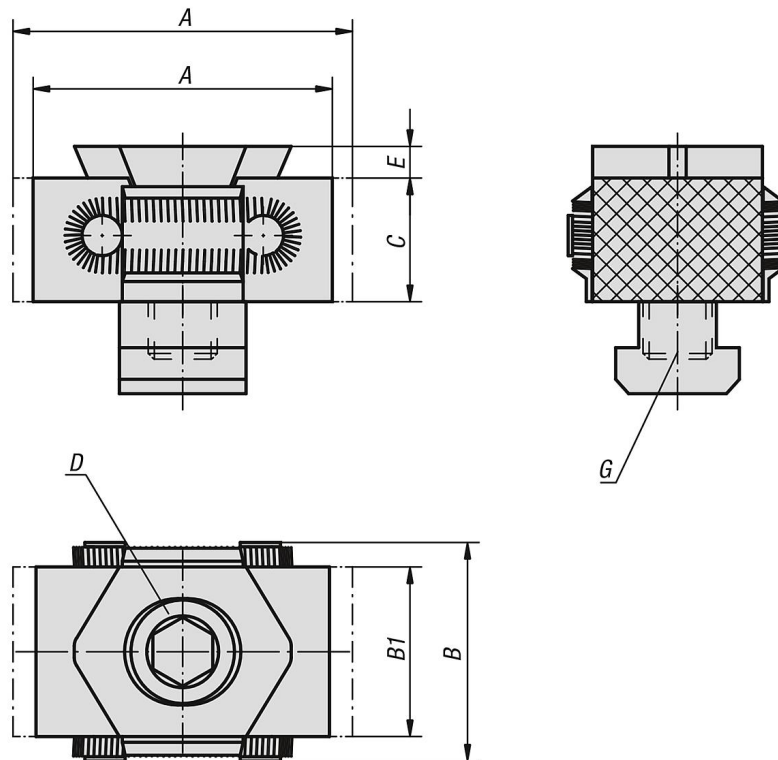
Zeichnungshinweis:

D) Zylinderschraube DIN 912

- 1) Keilspanner
- 2) Werkstück
- 3) Gegenhalter
- 4) Grundplatte
- 5) Hydraulik/Pneumatikzylinder

Keilspanner mit Bearbeitungszugabe

Zeichnungen



Artikelübersicht

Keilspanner mit Bearbeitungszugabe

Bestellnummer	A min.	A max.	B	B1	C	D	E	Ausführung 2	G	Spannkraft max. kN	Anziehdrehmoment max. Nm
K0041.08	33	37	29	21	15	M8X25	2,5	für Gewindebohrung	M8	15	25
K0041.0810	33	37	29	21	15	M8X25	2,5	für T-Nut	10	15	25
K0041.12	52	59	41	30	22	M12X40	4	für Gewindebohrung	M12	30	85
K0041.1214	52	59	41	30	22	M12X30	4	für T-Nut	14	30	85
K0041.16	67	76	56	42	29	M16X60	5	für Gewindebohrung	M16	50	210
K0041.1618	67	76	56	42	29	M16X50	5	für T-Nut	18	50	210