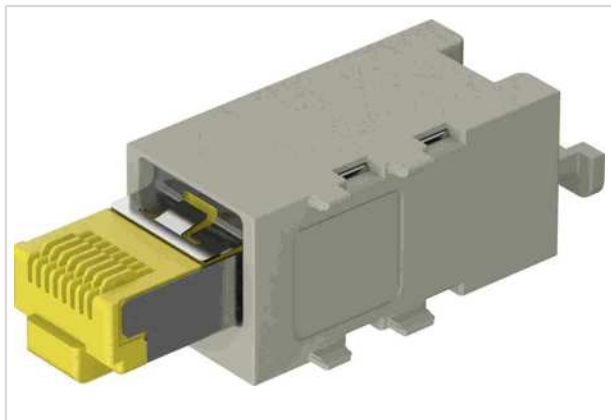


## Han Domino RJ45 cube, IDC cat6 M.1



Das Bild dient lediglich illustrativen Zwecken. Bitte beachten Sie die Produktbeschreibung.

Artikelnummer	09 14 945 1002
Beschreibung	Han Domino RJ45 cube, IDC cat6 M.1

### Bezeichnung

Kategorie	Module
Baureihe	Han-Modular®
Modultyp	Han® Domino RJ45 Cube
Modulgröße	Domino Modul
Modulbeschreibung	kleiner Tab

### Ausführung

Anschlussart	IDC-Schneidklemmanschluss
Geschlecht	Stift
Schirmung	geschirmt
Kontaktanzahl	8

### Technische Kennwerte

Leiterquerschnitt	AWG 27/7 ... AWG 22/7 flexibel AWG 27/1 ... AWG 22/1 starr
Aderaußendurchmesser	≤1,6 mm
Bemessungsstrom	1 A
Bemessungsspannung	50 V
Bemessungsstoßspannung	0,8 kV
Verschmutzungsgrad	3
Übertragungseigenschaften	Kat. 6 Klasse E bis 250 MHz



Pushing Performance  
Since 1945

## Technische Kennwerte

Datenrate	10 Mbit/s
	100 Mbit/s
	1 Gbit/s
	2,5 Gbit/s
	5 Gbit/s
	10 Gbit/s
Isolationswiderstand	$>10^{10} \Omega$
Grenztemperatur	-40 ... +70 °C
Steckzyklen	$\geq 500$

## Materialeigenschaften

Werkstoff Einsatz	Polyamid (PA)
	Polycarbonat (PC)
Farbe Einsatz	RAL 7032 (kieselgrau)
Materialbrennbarkeitsklasse nach UL 94	V-0

## Normen und Zulassungen

Normen	IEC 60664-1
	IEC 61984
	IEC 60603-7

## Kaufmännische Daten

Packungsgröße	2
Ursprungsland	Rumänien
europäische Zolltarifnummer	85366990
GTIN	5713140398672
ETIM	EC000438
eCl@ss	27440218 Modul für Industriesteckverbinder (Daten)