

A0224570

EUROPA-GEHÄUSE 42 TE, m. Griffb.

Baukasten-System ohne Verschraubung mit Griffbügel. Befestigungstürme in den Gehäuseschalen und Seitenteilen.

Lieferumfang

2 Schalen, 2 Seitenteile 1 HE mit Bohrung, je 1 Gehäuseleiste ohne/mit Schlitz, je 1 Gehäuseleiste ohne/mit Schlitz mit Fuß, 1 Griffbügel



TECHNISCHE DATEN

Material	ABS (UL 94 HB)
Farbe	grauweiß RAL 9002
Standards	RoHS konform, REACH konform

Breite	260 mm
Tiefe	250 mm
Höhe	98,5 mm
Platinenlänge Unterteil	243 mm
Platinenbreite Unterteil	220 mm

Bitte die Maße an aktuellen Teilen abnehmen. Diese unterliegen material- und produktionsspezifischen Fertigungstoleranzen.

KAUFMÄNNISCHE DATEN

Gewicht/1 Stück	1063 g
Warentarifnummer (OKW Produkt)	39269097
Herstellungsland	Deutschland

KUNDENSPEZ. MODIFIKATIONEN

A0224570

EUROPA-GEHÄUSE 42 TE, m. Griffb.

Was benötigen Sie für Ihr persönliches Produkt? Bei Bedarf liefern wir Ihnen die Gehäuse/Drehknöpfe einbaufertig mit allen notwendigen Modifikationen und Veredelungen. Wir beraten Sie gerne. Fragen Sie an!

Produktoptionen für A0224570



Mechanische
Bearbeitung



Bedruckung



Laserbeschriftung

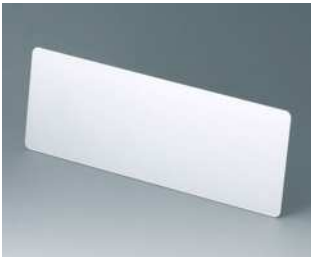


Konfektion / Montage

A0224570

EUROPA-GEHÄUSE 42 TE, m. Griffb.

ZUBEHÖR ZUM KOMPLETTIEREN



A0324270
Front-/ Rückplatte 42 TE 2 HE
Aluminium
matt eloxiert
250,8x90,7x2mm

ZUBEHÖR "SCHRAUBEN"

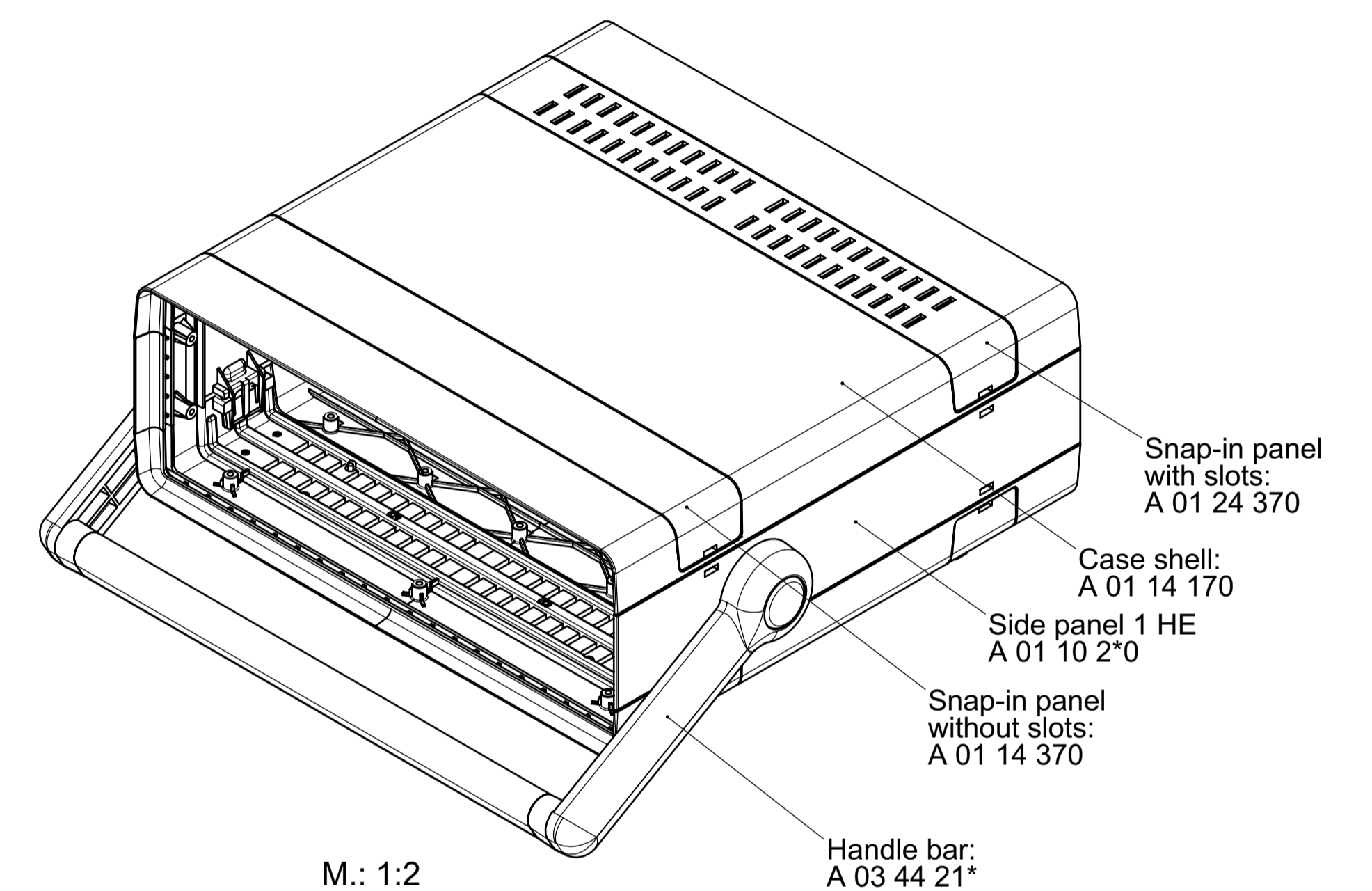
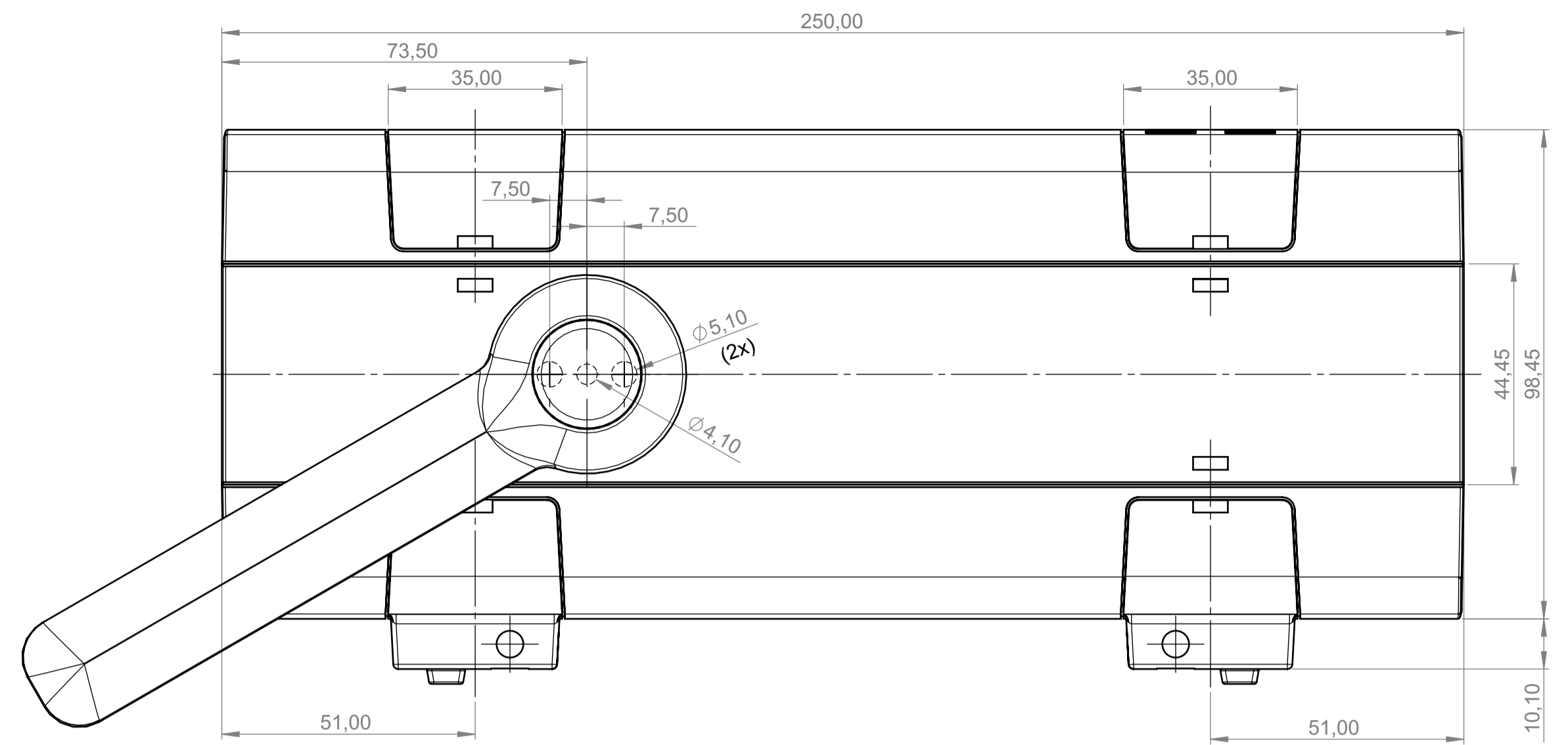
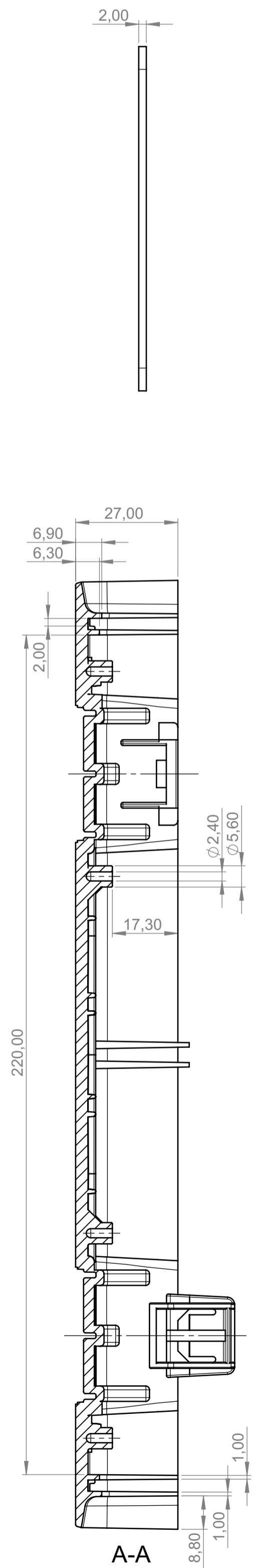
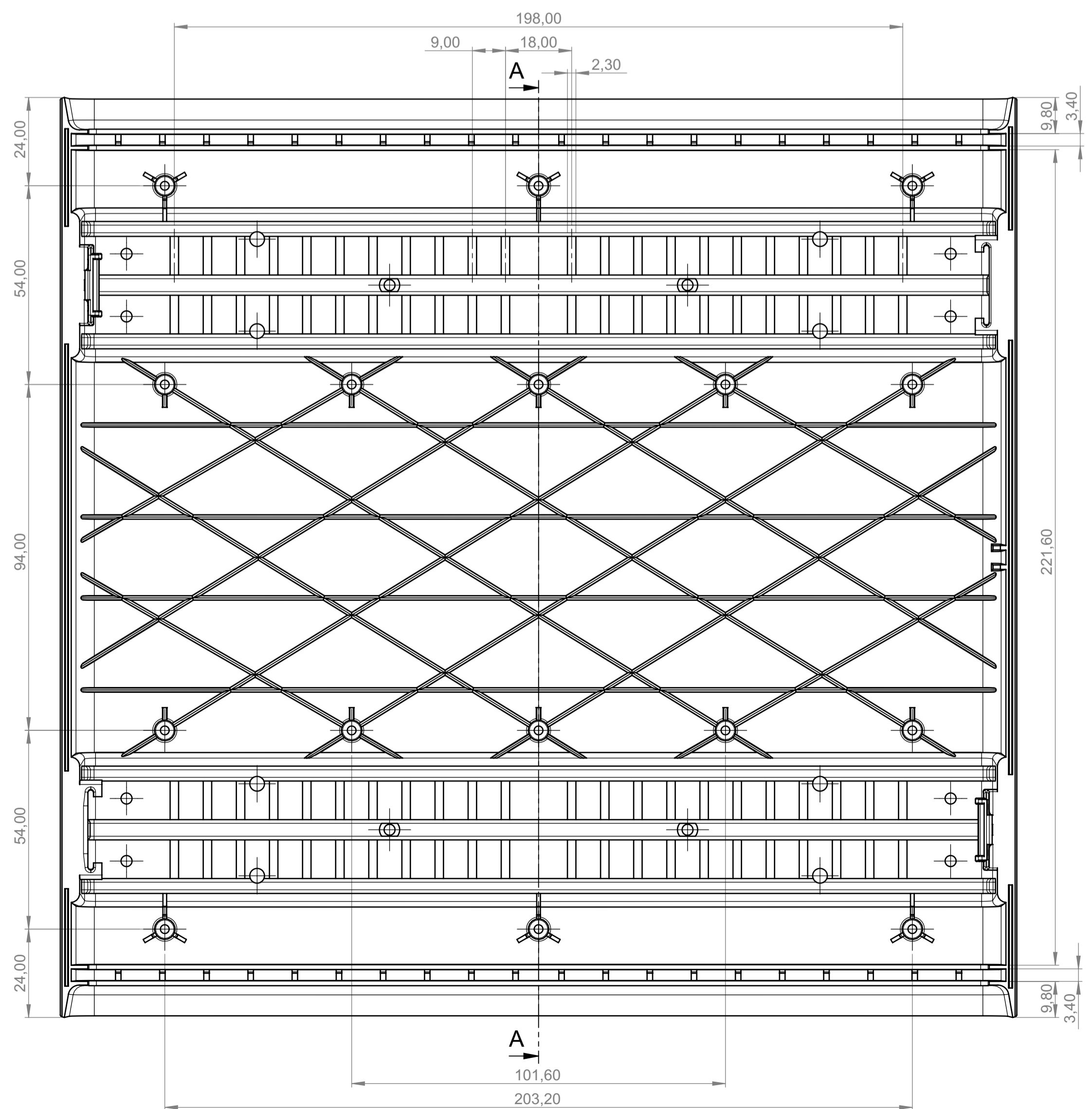
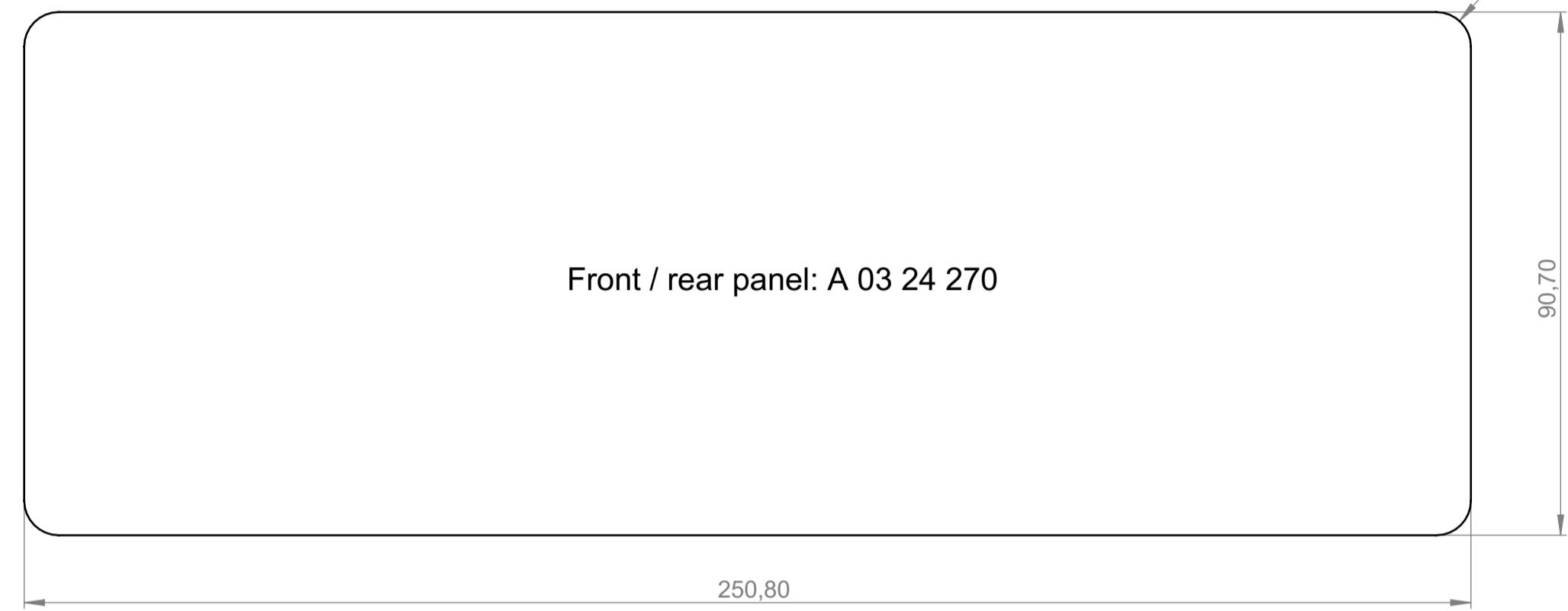
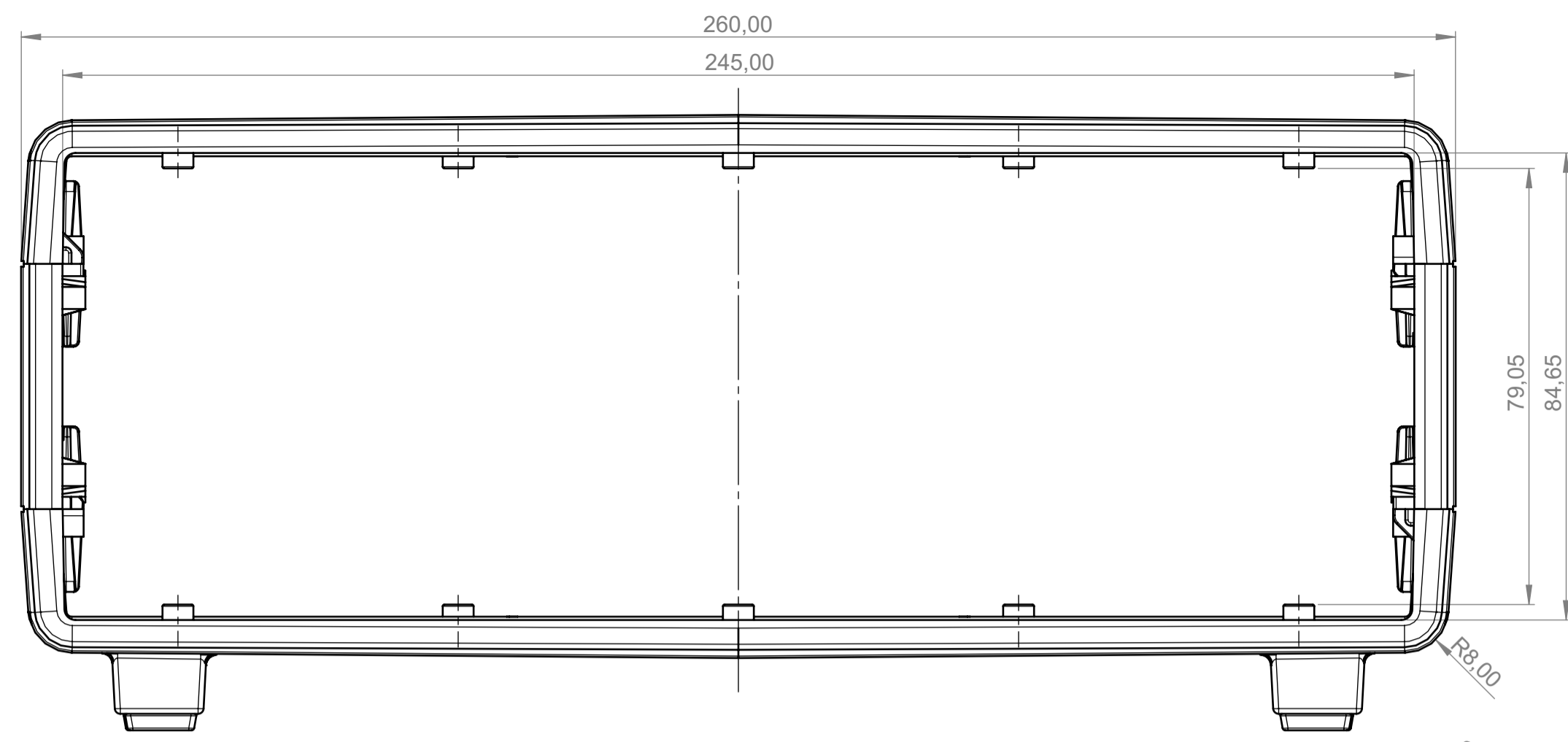


A0306031
Selbstformende Schraube 3 x 6
mm (PZ1)

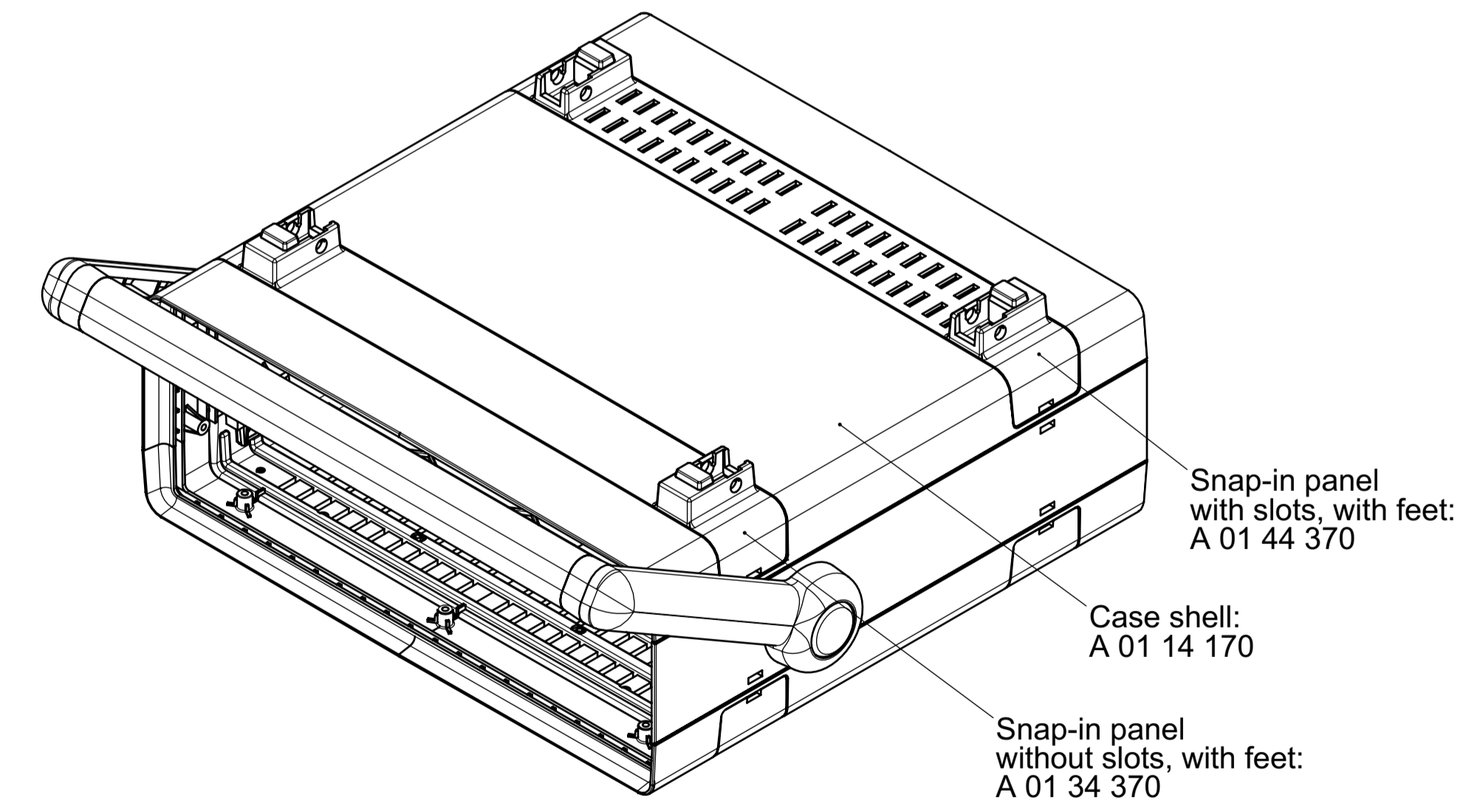


A0308031
Selbstformende Schraube 3 x 8
mm (PZ1)

Technische Änderungen vorbehalten. © OKW Gehäusesysteme, Buchen/Deutschland.



M.: 1:2



A 02 24 470	2x Case shell: A 01 14 170	2x Snap-in panel without slots: A 01 14 370	2x Snap-in panel without slots, with feet: A 01 34 370	2x Side panel 1 HE A 01 10 2*0	1x Handle bar A 03 44 21*
A 02 24 570	2x Case shell: A 01 14 170	1x Snap-in panel without slots: A 01 14 370 1x Snap-in panel with slots: A 01 24 370	1x Snap-in panel without slots, with feet: A 01 34 370 1x Snap-in panel with slots, with feet: A 01 44 370	2x Side panel 1 HE A 01 10 2*0	1x Handle bar A 03 44 21*
A 02 24 670	2x Case shell: A 01 14 170	2x Snap-in panel with slots: A 01 24 370	2x Snap-in panel with slots, with feet: A 01 44 370	2x Side panel 1 HE A 01 10 2*0	1x Handle bar A 03 44 21*

Bitte die Maße an aktuellen Teilen abnehmen. Diese unterliegen material- und produktionsspezifischen Fertigungstoleranzen.
Please take the dimensions from current parts. These are subject to material and manufacturing-specific tolerances.

Informationskopie wird nicht aktualisiert. Copy for information will not be updated.
Technische Änderungen vorbehalten. Interner oder Drucker begründen keinen Anspruch auf Schadenersatz. Wichtige Einbaumasse bitte direkt mit dem aktuellen Produkt ablesen. Subject to technical modification without prior notice. Typographical and other errors do not justify any claim for damages. All dimensions should be verified using an actual moulded part. Sous réserve de modifications techniques. Toute erreur ou faute d'impression ne justifie aucune demande d'indemnisation. Veuillez pour les clients de vérifier les dimensions des composants avec les bobles avant la montage.

Erst. am: 03.09.2007
Erst. von: Hasselb
Freig. am: 30.09.2013
Freig. von: D. Hasselbach
Revision: 01

Toleranzen: DIN 16901 T130
Volumen:
Zeichnungsart: KUNDE

Status: SERIENFREIGABE
This document contains proprietary information of OKW Gehäusesysteme GmbH and is rendered subject to the conditions that the information be retained in confidence and not be reproduced or copied and not be used or incorporated in any product.
OKW GEHÄUSE SYSTEME
EUROPA-GEHÄUSE 42 TE
EURO CASE 42 TE, 2 HE, with handle
A0224*70
M 1:1
Dateiname: 00009831