

## Poignées de manutention en aluminium carrées

### Description de l'article/illustrations du produit



### Description

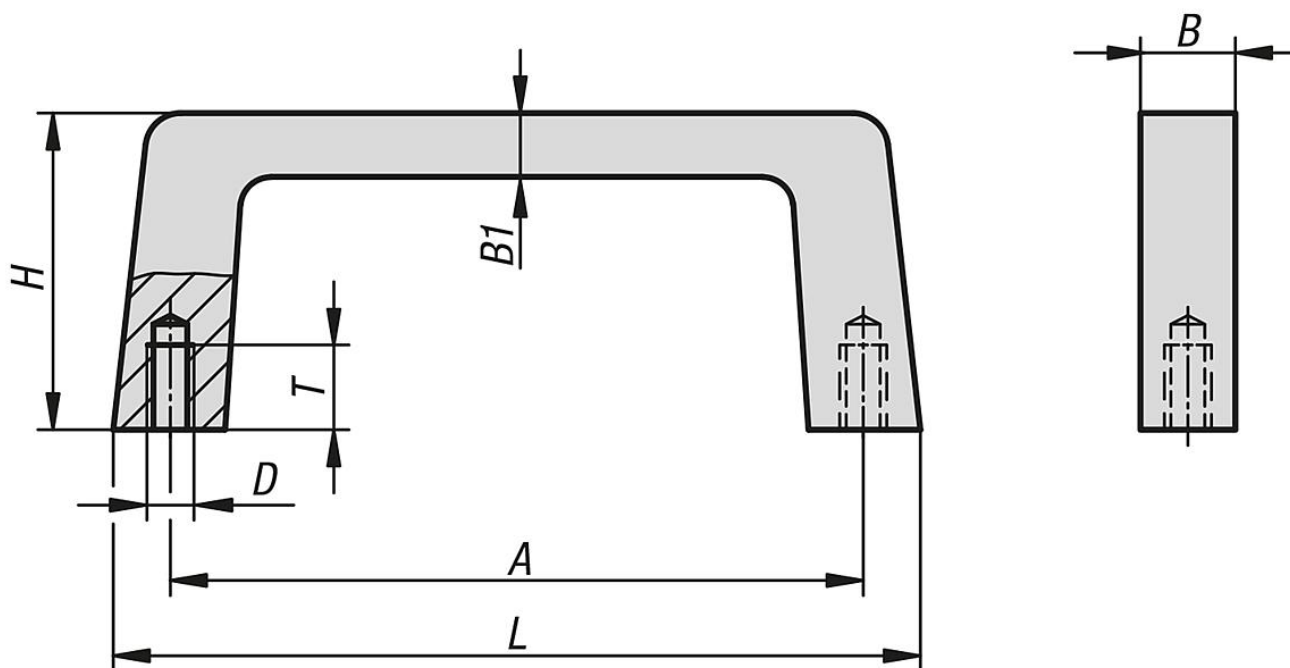
**Matière :**  
Aluminium.

**Finition :**  
Anodisé, mat, nature ou noir.

**Remarques concernant la commande :**  
Les vis de montage sont fournies.

**Montage :**  
Fixation par l'arrière.

### Dessins



### Aperçu des articles

Référence	Couleur	Matière du corps de base	A	B	B1	D	H	L	T	Charge N
K1075.055053	nature	aluminium	55	12,2	8	M5	40	69	10	750
K1075.088053	nature	aluminium	88	12,2	8	M5	40	102	10	750
K1075.120053	nature	aluminium	120	12,2	8	M5	40	134	10	750
K1075.180053	nature	aluminium	180	12,2	8	M5	40	194	10	750
K1075.235053	nature	aluminium	235	12,2	8	M5	40	249	10	750
K1075.055051	noir	aluminium	55	12,2	8	M5	40	69	10	750
K1075.088051	noir	aluminium	88	12,2	8	M5	40	102	10	750
K1075.120051	noir	aluminium	120	12,2	8	M5	40	134	10	750
K1075.180051	noir	aluminium	180	12,2	8	M5	40	194	10	750

