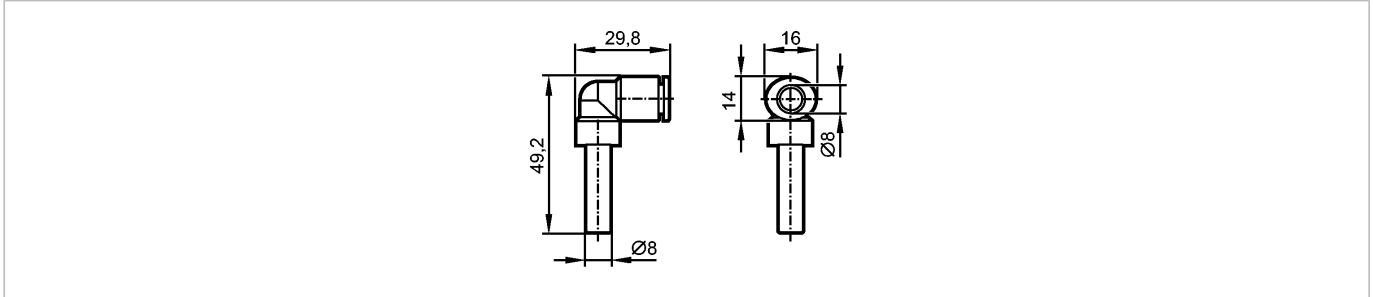




AirBox push-in L-connect 10pcs

Zubehör



Produktmerkmale	
L-Steckanschluss	
Umgebungsbedingungen	
Umgebungstemperatur [°C]	-20...80
Mechanische Daten	
Medium	Druckluft nach ISO 8573-1: 2001
Betriebsdruck [kPa]	min. - 95 / max. 2000
Gehäusewerkstoffe	Gehäuse: PA66; Lösering: Polyoxymethylen; Zahnscheibe: Edelstahl; Formring: Acrylnitril-Butadien-Kautschuk
Gewicht [kg]	0,083
Bemerkungen	
Verpackungseinheit [Stück]	10