

KERN

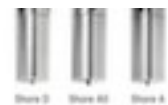
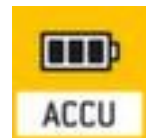
Härteprüfgerät

SAUTER HDD 100-1

Gehäuse aus Kunststoff,
Wägeeinheit Shore D, geeignet für
Kunststoffe, Kunstharz, Resopal,
Epoxid und Plexiglas, Anzeige digital

Artikelnummer: 236006

KERN



Härteprüfgerät






- Gehäuse aus Kunststoff
- Höhe x Breite x Tiefe 38 x 162 x 65 mm
- Wägeeinheit Shore D, geeignet für Kunststoffe, Kunstharz, Resopal, Epoxid und Plexiglas
- Anzeige digital

Technische Details

Waagentyp	Messgerät	Höhe	38 mm
Messgerätetyp	Härteprüfgerät	Breite	162 mm
geeignet für (Produkt/Material)	Kunststoffe, Kunstharz, Resopal, Epoxid und Plexiglas	Tiefe	65 mm
Wägeeinheiten	Shore D	WEEE- Registrierungsnummer	DE80821200
Material	Kunststoff	WEEE-Geräteart	Kleingerät KAT 5

Waage Ausstattung	Display	Marke laut EAR-Register	KERN
Waage Funktionen	Hold, Peak, Durchschnittsbildung	Gewicht	0,82 kg
Anzeige	digital		

Dazu passt auch ...

216459		PVC-Packband, Trägermaterial aus PVC mit Kleber aus Naturkautschuk, Rollen Länge x Breite 66 m x 50 mm, Stärke 65 µm, In braun
217145		Handabroller, Für Bandbreite 50 mm auf 76er Kern, Abroller aus Metall
221342		Karton-Regalkasten, Inhalt 5,7 l, Höhe x Breite x Tiefe 110 x 200 x 305 mm, Aus Karton, 1-wellig, in braun mit Außendecke aus Kraftpapier
231458		Faltkarton, aus Graspapier (30 %)/Wellpappe (70 %) in hellbraun, zu 100 % recycelbar, 1-wellig, Länge x Breite x Höhe innen 290 x 185 x 85 mm, Automatikboden, Verschließbar mit Haftklebeverschluss
235833		Sichtlagerkasten, Höhe x Breite x Tiefe 60 x 102 x 100 mm, Inhalt 0,5 l, Aus Polypropylen in blau