

Werkstattpresse mit Elektropumpe Modell HWPEP

Druckkraft 30 - 100t

Komprimierte Leistungskraft in Pressenform für Reparatur und Montagearbeiten. Das bietet die Werkstattpresse mit zuverlässiger 1- oder 2-stufiger Elektropumpe und einer Presskraft von bis zu 100 t. Zum Aus- und Einpressen von Lagern oder Buchsen, Achsen und Trägern, zum Richten und Biegen von Wellen und Werkzeugen, zum Pressen oder Einrichten uvm.

Leistungsfähigkeit basiert hier auf ausgereifter Technik. So besitzt die Presse ein Hochdruckaggregat mit Manometer, ein Regulier- und Dreiwegeventil, einen verstellbaren Aufnahmetisch sowie hochwertige Kolben aus verchromtem, vergütetem Spezialstahl.

Ausstattung und Verarbeitung

- Ausführung 15t und 20t mit Auflageplatte, Prismensatz und Zentriervorrichtung (Zubehör bei höheren Tonnagen optional).
- Ausgestattet mit 1- oder 2-stufiger Elektropumpe.
- Serienmäßig mit Manometer.
- Mit Handseilwinde zur Tischverstellung.



Seilwinde zur Tischverstellung

Standard bei allen Modellen HWPHP und HWPEP ab 30t

INFO

Zubehör optional erhältlich (siehe Seite 421).

Pressen mit Druckkräften von 150/200/300 t auf Anfrage lieferbar.

Technische Daten Modell HWPEP mit einstufiger Elektropumpe

Modell	HWPEP-1 30	HWPEP-1 40	HWPEP-1 50	HWPEP-1 100
EAN-Nr. 4050939***	***017644	***017712	***017873	***018238
Druckkraft, t	30	40	50	100
Arbeitsdruck, bar	250	330	330	320
Hubhöhe, mm	260	260	260	300
Gesamthöhe A, mm	1.880	2.010	2.030	2.170
Gesamttiefe B, mm	660	780	850	1.000
Gesamtbreite C, mm	1.240	1.315	1.410	1.700
Arbeitsbreite D, mm	700	775	775	1.000
Arbeitshöhe E, mm	1.000	1.125	1.155	1.075
Tischbreite F, mm	245	258	300	415
Hubgeschwindigkeit, mm/s	5,1	5,1	4,1	2,9
Motor	400V/1,5kW			400V/3kW
ED, %	S 3-30% ¹			
Gewicht, kg	280	340	450	920

Technische Daten Modell HWPEP mit zweistufiger Elektropumpe

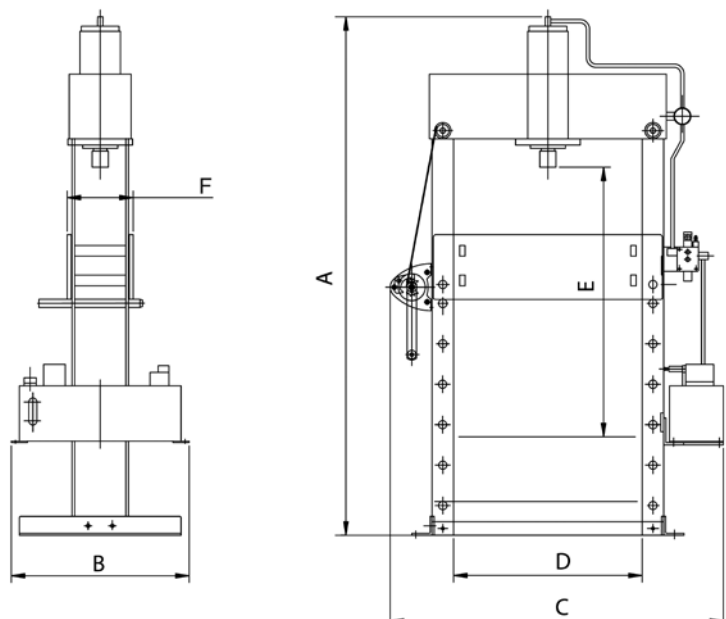
Modell	HWPEP-2 30	HWPEP-2 40	HWPEP-2 50	HWPEP-2 100
EAN-Nr. 4050939***	***017729	***017972	***018061	***018337
Druckkraft, t	30	40	50	100
Arbeitsdruck, bar	250	330	330	320
Hubhöhe, mm	260	260	260	300
Gesamthöhe A, mm	1.880	2.010	2.030	2.170
Gesamttiefe B, mm	660	780	850	1.000
Gesamtbreite C, mm	1.240	1.315	1.460	1.700
Arbeitsbreite D, mm	700	775	775	1.000
Arbeitshöhe E, mm	1.000	1.125	1.155	1.075
Tischbreite F, mm	245	258	300	415
Hubgeschwindigkeit, mm/s – 1.Stufe/Schnellgang	25	25	25	25
Hubgeschwindigkeit, mm/s – 2.Stufe/Arbeitsgang	4,2	4,2	3,3	2,9
Motor	400V/2,2kW			400V/3kW
ED, %	S 3-30% ¹			
Gewicht, kg	280	340	450	920

¹ 10 Hubspiele pro Stunde; bei jedem Hubspiel max. 6 sec. über Überdruckventil

INFO

Bestimmungsgemäße Verwendung:

Eine Werkstattpresse/Richtpresse hat eine Schließgeschwindigkeit von max. 25 mm/sec., die maximale Pressleistung beträgt 10 Vollast-, Vollhubpressungen je Stunde.



Zubehör für Werkstattpressen Modell HWPHP und HWPEP

Technische Daten Zubehör - Auflageplatte

EAN-Nr. 4050939***	passend für Werkstattpresse	Länge mm	Breite mm	Bohrungs- durchmesser mm
-	15/20t ¹	240	240	20/25/35
***018498	30/40t	240	290	20/25/35
***018504	50t	350	320	20/25/35
***017330	100t	420	300	20/25/35

¹ im Lieferumfang enthalten



Technische Daten Zubehör - Prismensatz

EAN-Nr. 4050939***	passend für Werkstattpresse	Länge mm	Breite mm
-	15/20t ¹	195	110
***017019	30/40t	265	140
***017026	50t	300	160
***017033	100t	425	240

¹ im Lieferumfang enthalten



Technische Daten Zubehör - Zentriervorrichtung

EAN-Nr. 4050939***	passend für Werkstattpresse	Länge mm
-	15/20t ¹	650
***017538	30t	650
***017545	40/50t	900
***017552	100t	1.200

¹ im Lieferumfang enthalten



Technische Daten Zubehör - Pressdornsatz

EAN-Nr. 4053981** 4050939***	passend für Werkstattpresse	Ausführung	Durchmesser mm
***017040	15 - 40t	6-teilig	12, 14, 16, 18, 20, 22
***017057	15 - 40t	8-teilig	12, 14, 16, 18, 20, 22, 25, 30
**008547	50 - 100t	6-teilig	12, 14, 16, 18, 20, 22
**008554	50 - 100t	8-teilig	12, 14, 16, 18, 20, 22, 25, 30

