



Sicherheits-Positionsschalter mit Zuhaltung Zuhaltkraft 1300 N 5
Anfahrrichtungen Federkraftverriegelt Notentsperrung hinten und Hilfsentriegelung
vorne Magnetspannung AC 230 V Überwachung Betätiger 2Ö/1S Überwachung
Magnet 2Ö/1S Lieferung ohne Betätiger. Betätiger 3SE5000-0AV0. bitte separat
bestellen

| | |
|--|--|
| Produkt-Markennamen | SIRIUS |
| Produkt-Bezeichnung | Mechanische Sicherheitsschalter |
| Ausführung des Produkts | mit getrenntem Betätiger und Zuhaltung |
| Produkttyp-Bezeichnung | 3SE5 |
| Hersteller-Artikelnummer der optionalen Betätiger | 3SE5000-0AV01 Standardbetätiger, 3SE5000-0AV02 Betätiger mit Vertikalbefestigung, 3SE5000-0AV03 Betätiger mit Querbefestigung, 3SE5000-0AV04 Radiusbetätiger links, 3SE5000-0AV05 Universalbetätiger, 3SE5000-0AV06 Radiusbetätiger rechts, 3SE5000-0AV07 Heavy Duty Betätiger, 3SE5000-0AW42 Betätiger mit Vertikalbefestigung Edelstahlbuchse, 3SE5000-0AW43 Betätiger mit Querbefestigung Edelstahlbuchse, 3SE5000-0AW51 Edelstahlbetätiger, 3SE5000-0AW52 Edelstahlbetätiger mit Vertikalbefestigung, 3SE5000-0AW53 Edelstahlbetätiger mit Querbefestigung |
| Eignung zur Verwendung Sicherheitsschalter | Ja |
| Allgemeine technische Daten | |
| Produktfunktion Zwangsöffnung | Ja |
| Zuhaltkraft | 1 300 N |
| • gemäß DIN EN ISO 14119 | 1 000 N |
| Isolationsspannung Bemessungswert | 250 V |
| Verschmutzungsgrad | Klasse 3 |
| Stoßspannungsfestigkeit Bemessungswert | 4 kV |
| Schutzart IP | IP65/IP67 |
| Schockfestigkeit | 30g / 11 ms |
| • gemäß IEC 60068-2-27 | 30g / 11 ms |
| Schwingfestigkeit | 0,35 mm / 5g |
| • gemäß IEC 60068-2-6 | 0,35 mm / 5g |
| mechanische Lebensdauer (Schaltspiele) typisch | 1 000 000 |
| thermischer Strom | 10 A |
| Material des Gehäuses des Schalterkopfs | Kunststoff |
| Referenzkennzeichen gemäß IEC 81346-2:2009 | B |
| Dauerstrom des Leitungsschutzschalters C-Charakteristik | 1 A; für einen Kurzschlussstrom kleiner 400 A |
| Dauerstrom des DIAZED-Sicherungseinsatzes flink | 10 A; für einen Kurzschlussstrom kleiner 400 A |
| Dauerstrom des DIAZED-Sicherungseinsatzes gG | 6 A; für einen Kurzschlussstrom kleiner 400 A |
| Wiederholgenauigkeit | 0,05 mm |
| RoHS-Richtlinie (Datum) | 10/01/2011 |
| SVHC Stoffname | Blei - 7439-92-1 |
| Mindestbetätigungskraft in Betätigungsrichtung | 30 N |
| Länge des Sensors | 185 mm |
| Breite des Sensors | 54 mm |
| Umgebungsbedingungen | |
| Umgebungstemperatur | |
| • während Betrieb | -25 ... +60 °C |
| • während Lagerung | -40 ... +80 °C |

| | |
|--|---|
| Explosionsschutz-Kategorie für Staub | ohne |
| aufgenommene Wirkleistung der Magnetspule | 4 W |
| Betriebsstrom bei AC-15 | |
| • bei 24 V Bemessungswert | 6 A |
| • bei 120 V Bemessungswert | 6 A |
| • bei 240 V Bemessungswert | 3 A |
| Betriebsstrom bei DC-13 | |
| • bei 24 V Bemessungswert | 3 A |
| • bei 125 V Bemessungswert | 0,55 A |
| • bei 250 V Bemessungswert | 0,27 A |
| Gehäuse | |
| Bauform des Gehäuses | Sonderbauform |
| Material des Gehäuses | Kunststoff |
| Ausführung des Gehäuses gemäß Norm | Nein |
| Antriebskopf | |
| Ausführung des Betätigungselements | 5 Anfahrrichtungen |
| Ausführung der Schaltfunktion | Zwangsöffner |
| Anzahl der Betätigungsrichtungen | 5 |
| Schaltprinzip | Schleichschaltglieder |
| Anzahl der Schaltkontakte sicherheitsgerichtet | 4 |
| Ausführung der Kabeleinführung | 3x (M20 x 1,5) |
| Ausführung der Verriegelung | Federkraftverriegelt (Ruhestromprinzip) mit Notentsperrung hinten und Hilfsentriegelung vorne |
| Einbau/ Befestigung/ Abmessungen | |
| Einbaulage | beliebig |
| Befestigungsart | Schraubbefestigung |
| Anschlüsse/ Klemmen | |
| Ausführung des elektrischen Anschlusses | Schraubanschluss |
| Art der anschließbaren Leiterquerschnitte | |
| • eindrätig | 1x (0,5 ... 1,5 mm ²), 2x (0,5 ... 0,75 mm ²) |
| • feindrätig mit Aderendbearbeitung | 1x (0,5 ... 1,5 mm ²), 2x (0,5 ... 0,75 mm ²) |
| • bei AWG-Leitungen eindrätig | 1x (20 ... 16), 2x (20 ... 18) |
| • bei AWG-Leitungen mehrdrätig | 1x (20 ... 16), 2x (20 ... 18) |
| Versorgungsspannung | |
| Versorgungsspannung der Magnetspule | 230 V |
| Ausführung der Schnittstelle für sicherheitsgerichtete Kommunikation | ohne |
| Kommunikation/ Protokoll | |
| Ausführung der Schnittstelle | ohne |
| Sicherheitsrelevante Kenngrößen | |
| B10-Wert bei hoher Anforderungsrate gemäß SN 31920 | 1 000 000 |
| Anteil gefahrbringender Ausfälle bei hoher Anforderungsrate gemäß SN 31920 | 20 % |
| Approbationen/ Zertifikate | |
| allgemeine Produktzulassung | funktionale Sicherheit/Maschinensicherheit |



[Bestätigungen](#)



[Baumusterprüfbescheinigung](#)

| | | |
|------------------------------|----------------------------|-----------------|
| Konformitätserklärung | Prüfbescheinigungen | Sonstige |
|------------------------------|----------------------------|-----------------|



[Typprüfbescheinigung/Werkszeugnis](#)

[Bestätigungen](#)

Weitere Informationen

Siemens hat beschlossen, sich aus dem russischen Markt zurückzuziehen (siehe hier).

<https://press.siemens.com/global/en/pressrelease/siemens-wind-down-russian-business>

Siemens arbeitet an der Erneuerung der aktuellen EAC-Zertifikate.

Bitte erkundigen Sie sich nach dem Status der Gültigkeit der EAC-Zertifizierung, wenn Sie beabsichtigen, diese Produkte in einen EAC-relevanten Markt (mit Ausnahme von Russland oder Weißrussland) zu importieren oder anzubieten.

Informationen zur Verpackung

<https://support.industry.siemens.com/cs/ww/de/view/109813875>

Information- and Downloadcenter (Kataloge, Broschüren,...)

<https://www.siemens.de/ic10>

Industry Mall (Online-Bestellsystem)

<https://mall.industry.siemens.com/mall/de/de/Catalog/product?mlfb=3SE5322-0SJ23>

CAX-Online-Generator

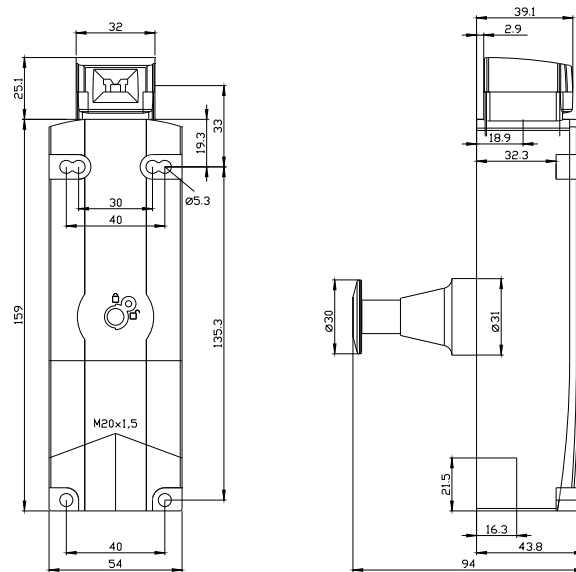
<http://support.automation.siemens.com/WW/CAXorder/default.aspx?lang=de&mlfb=3SE5322-0SJ23>

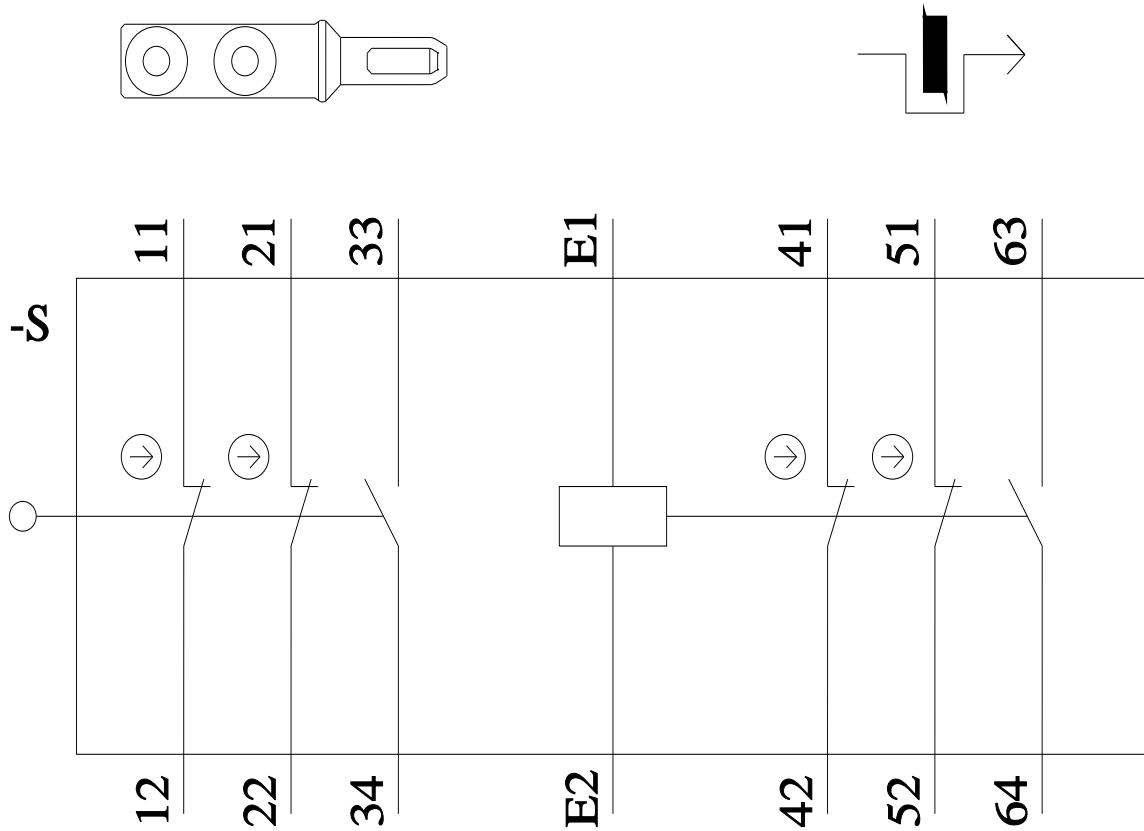
Service&Support (Handbücher, Betriebsanleitungen, Zertifikate, Kennlinien, FAQs,...)

<https://support.industry.siemens.com/cs/ww/de/ps/3SE5322-0SJ23>

Bilddatenbank (Produktfotos, 2D-Maßzeichnungen, 3D-Modelle, Geräteschaltpläne, EPLAN Makros, ...)

http://www.automation.siemens.com/bilddb/cax_de.aspx?mlfb=3SE5322-0SJ23&lang=de





letzte Änderung:

05.09.2023 