

B8133069

STAR-KNOBS 33, mit Noppen

Passend für Drehpotentiometer und Drehimpulsgeber mit runden Wellenenden nach DIN 41591. Spannzangensystem für bequeme Knopfmontage von vorn. Achsbohrung durchgehend.

Ausführung

Mit Noppen

Lieferumfang

1 Knopf (Mindestbestandteile für 1 STAR-KNOB: 1 Knopf, 1 Deckel und 1 Montage-Set)



TECHNISCHE DATEN

Material	PA 6	Durchmesser	33 mm
Farbe	nero	Höhe	14 mm
Standards	RoHS konform, REACH konform	Achsbohrung	6 mm

Bitte die Maße an aktuellen Teilen abnehmen. Diese unterliegen material- und produktionsspezifischen Fertigungstoleranzen.

KAUFMÄNNISCHE DATEN

Gewicht/1 Stück	10 g
Warentarifnummer (OKW Produkt)	84879090
Herstellungsland	Deutschland

KUNDENSPEZ. MODIFIKATIONEN

Was benötigen Sie für Ihr persönliches Produkt? Bei Bedarf liefern wir Ihnen die Gehäuse/Drehknöpfe einbaufertig mit allen notwendigen Modifikationen und Veredelungen. Wir beraten Sie gerne. Fragen Sie an!

B8133069

STAR-KNOBS 33, mit Noppen

Produktionsoptionen für B8133069



Mechanische
Bearbeitung



Bedruckung



Konfektion / Montage

B8133069

STAR-KNOBS 33, mit Noppen

EINBAU-VARIANTE OHNE BELEUCHTUNG



Mindestbestandteile

- 1 Knopf.
- 1 Deckel.
- 1 Montage-Set Einbau-Variante.

SYSTEMKOMPONENTEN ZUM KOMPLETTIEREN



B8633008
Deckel 33
PA 6
vulkan



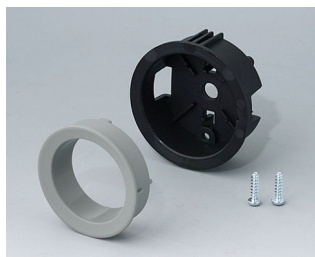
B8633009
Deckel 33
PA 6
nero



B8633108
Deckel 33, mit Fingermulde
PA 6
vulkan



B8633109
Deckel 33, mit Fingermulde
PA 6
nero

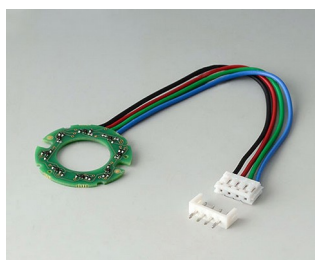


B8733118
Montage-Set 33, Einbauvariante
PA 6
vulkan



B8733119
Montage-Set 33, Einbauvariante
PA 6
nero

ZUBEHÖR "BELEUCHTUNG"



B7546001
LED-Beleuchtung, 8 LEDs (RGB
Backlight)

B8133069

STAR-KNOBS 33, mit Noppen

ZUBEHÖR



A6207009
Rundmutter M7 x 0,75



A6210009
Rundmutter M10 x 0,75



A6295009
Rundmutter 3/8"-32G



A6300000
Steckschlüssel



B8733001
Montagehilfe 33
ABS (UL 94 HB)
grün

B8133069

STAR-KNOBS 33, mit Noppen

AUFBAU-VARIANTE MIT LED BELEUCHTUNG



Mindestbestandteile

- 1 Knopf.
- 1 Deckel.
- 1 Montage-Set Aufbau-Variante.
- 1 LED-Beleuchtung.

SYSTEMKOMPONENTEN ZUM KOMPLETTIEREN



B8633008
Deckel 33
PA 6
vulkan



B8633009
Deckel 33
PA 6
nero



B8633108
Deckel 33, mit Fingermulde
PA 6
vulkan



B8633109
Deckel 33, mit Fingermulde
PA 6
nero

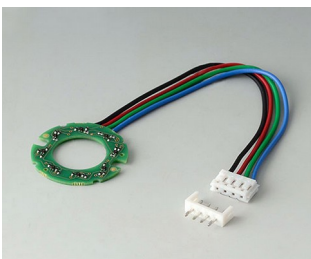


B8733201
Montage-Set 33, Aufbauvariante
PC (UL 94 HB)
diamant

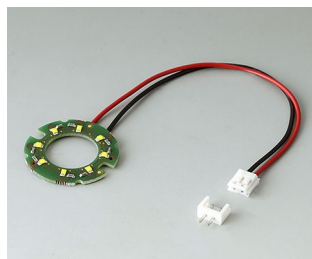


B8733206
Montage-Set 33, Aufbauvariante
PC (UL 94 HB)
saphir

ZUBEHÖR "BELEUCHTUNG"



B7546001
LED-Beleuchtung, 8 LEDs (RGB
Backlight)



B8733004
LED-Beleuchtung

B8133069

STAR-KNOBS 33, mit Noppen

ZUBEHÖR



A6207009
Rundmutter M7 x 0,75



A6210009
Rundmutter M10 x 0,75



A6295009
Rundmutter 3/8"-32G



A6300000
Steckschlüssel



B8733001
Montagehilfe 33
ABS (UL 94 HB)
grün

B8133069

STAR-KNOBS 33, mit Noppen

AUFBAU-VARIANTE OHNE BELEUCHTUNG



Mindestbestandteile

- 1 Knopf.
- 1 Deckel.
- 1 Montage-Set Aufbau-Variante.

SYSTEMKOMPONENTEN ZUM KOMPLETTIEREN



B8633008
Deckel 33
PA 6
vulkan



B8633009
Deckel 33
PA 6
nero



B8633108
Deckel 33, mit Fingermulde
PA 6
vulkan



B8633109
Deckel 33, mit Fingermulde
PA 6
nero



B8733201
Montage-Set 33, Aufbauvariante
PC (UL 94 HB)
diamant



B8733206
Montage-Set 33, Aufbauvariante
PC (UL 94 HB)
saphir

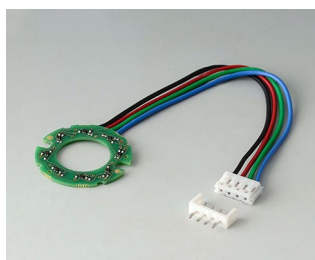


B8733218
Montage-Set 33, Aufbauvariante
PA 6
vulkan



B8733219
Montage-Set 33, Aufbauvariante
PA 6
nero

ZUBEHÖR "BELEUCHTUNG"



B7546001
LED-Beleuchtung, 8 LEDs (RGB
Backlight)

B8133069

STAR-KNOBS 33, mit Noppen

ZUBEHÖR



A6207009
Rundmutter M7 x 0,75



A6210009
Rundmutter M10 x 0,75



A6295009
Rundmutter 3/8"-32G

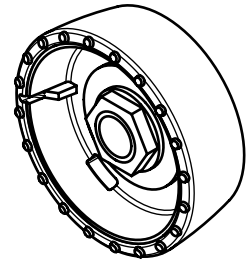
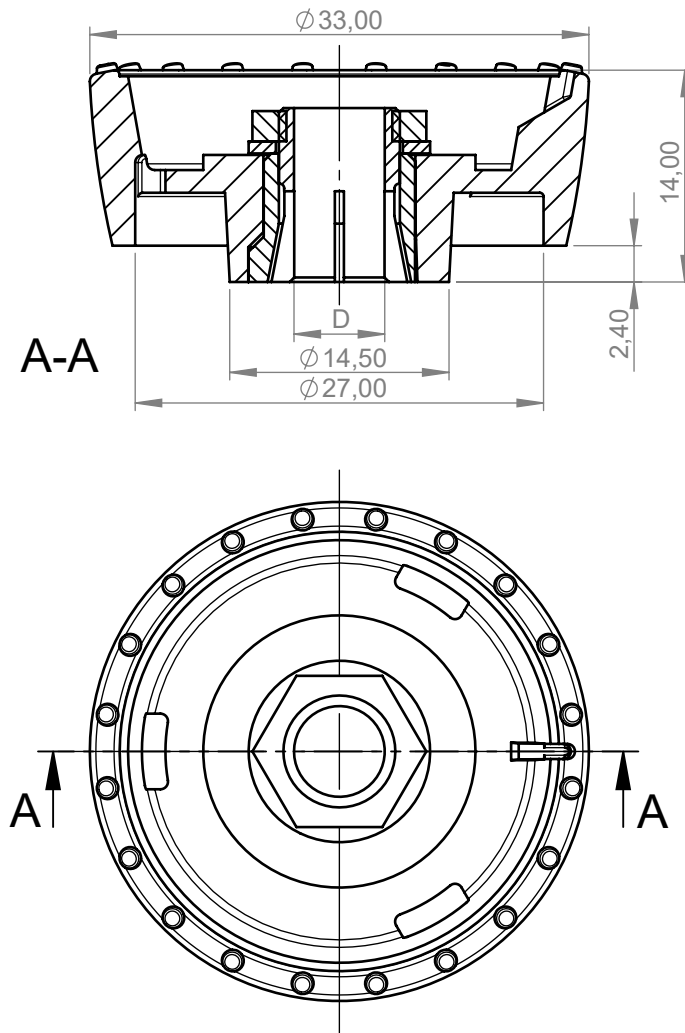


A6300000
Steckschlüssel

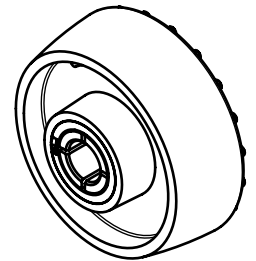


B8733001
Montagehilfe 33
ABS (UL 94 HB)
grün

Technische Änderungen vorbehalten. © OKW Gehäusesysteme, Buchen/Deutschland.



M 1:1



B 81 33 068 B 81 33 069	
B 83 33 061 B 83 33 063 B 83 33 065 B 83 33 066	6 mm
B 81 33 638 B 81 33 639	
B 83 33 631 B 83 33 633 B 83 33 635 B 83 33 636	1/4"
Part. No.	Borehole D

Bitte die Maße an aktuellen Teilen abnehmen.
Diese unterliegen material- und produktionsspezifischen
Fertigungstoleranzen

Please take the dimensions from current parts.
These are subject to material- and manufacturing-
specific tolerances

Informationskopie
wird nicht aktualisiert
Copy for Information
will not be updated

Erst. am: 03.11.2006
Erst. von: Hasselb
Freig. am:
Freig. von:
Revision: 02

Toleranzen:
DIN 16901 T130

Status:
ÄNDERUNG

Volumen:

Zeichnungsart:
KUNDE



DIN 6 Teil 2

Technische Änderungen vorbehalten. Irrtümer oder Druckfehler
begründen keinen Anspruch auf Schadenersatz. Wichtige Ein-
baumaße bitte direkt mit dem aktuellen Produkt abstimmen.

Subject to technical modification without prior notice. Typogra-
phical and other errors do not justify any claim for damages. All
dimensions should be verified using an actual moulded part.

Sous réserve de modifications techniques. Toute erreur ou faute
d'impression ne justifie aucune demande d'indemnisation. Nous
prions les clients de vérifier les dimensions des composants avec
les boîtiers avant le montage.

OKW
GEHÄUSE
SYSTEME

This document contains proprietary information of OKW Gehäusesysteme GmbH
and is tendered subject to the conditions that the information be retained in confidence
not be reproduced or copied and not be used or incorporated in any product.

STAR-KNOBS 33
ø6,0 mm, ø6,35 mm, with knurls

B8*3306*

M 2:1

Für dieses Dokument behalten wir uns alle Urheberrechte vor. Es darf auch auszugs-
weise weder vervielfältigt noch Dritten in irgendeiner Form zugänglich gemacht werden.

Dateiname:
00008790