

Hilfsschalter 1 Öffner 1 Schliesser Anschluss
 Steuerstromkreis: Federzuganschluss



Allgemeine technische Daten		
Produkt-Markename		SIRIUS
Produkt-Bezeichnung		Hilfsschalter Kompaktabzweig
Schutzart IP		IP20
relative Luftfeuchte während Betrieb	%	10 ... 90
Umgebungstemperatur		
• während Transport	°C	-55 ... +80
• während Lagerung	°C	-55 ... +80
• während Betrieb	°C	-20 ... +60
Referenzkennzeichen gemäß DIN EN 61346-2		K
Referenzkennzeichen gemäß DIN 40719 erweitert gemäß IEC 204-2 gemäß IEC 750		K
Hilfsstromkreis		
Anzahl der Öffner für Hilfskontakte		1
Anzahl der Schließer für Hilfskontakte		1
Einbau/ Befestigung/ Abmessungen		
Breite	mm	45
Höhe	mm	32

Tiefe	mm	25
-------	----	----

Anschlüsse/ Klemmen

Abisolierlänge	mm	10
Ausführung des elektrischen Anschlusses		Federzuganschluss
<ul style="list-style-type: none"> für Hilfs- und Steuerstromkreis 		
Art der anschließbaren Leiterquerschnitte für Hilfskontakte		2x (0,25 ... 2,5 mm ²)
<ul style="list-style-type: none"> eindrätig feindrätig <ul style="list-style-type: none"> — mit Aderendbearbeitung — ohne Aderendbearbeitung 		2x (0,25 ... 1,5 mm ²) 2x (0,25 ... 2,5 mm ²)
Art der anschließbaren Leiterquerschnitte bei AWG-Leitungen für Hilfskontakte		2x (24 ... 14)

Approbationen/ Zertifikate

Eignungsnachweis	IEC / EN 60947-6-2	
------------------	--------------------	--

allgemeine Produktzulassung	EMV (Elektromagnetische Verträglichkeit)	funktionale Sicherheit/Maschinensicherheit
-----------------------------	--	--



Konformitätserklärung	Prüfbescheinigungen	Schiffbau
-----------------------	---------------------	-----------



[Sonstige](#)

[Typprüfbescheinigung/Werkszeugnis](#)



Schiffbau	sonstiges
-----------	-----------



[Bestätigungen](#)

Weitere Informationen

Information- and Downloadcenter (Kataloge, Broschüren,...)

<https://www.siemens.de/ic10>

Industry Mall (Online-Bestellsystem)

<https://mall.industry.siemens.com/mall/de/de/Catalog/product?mlfb=3RA6913-2A>

CAX-Online-Generator

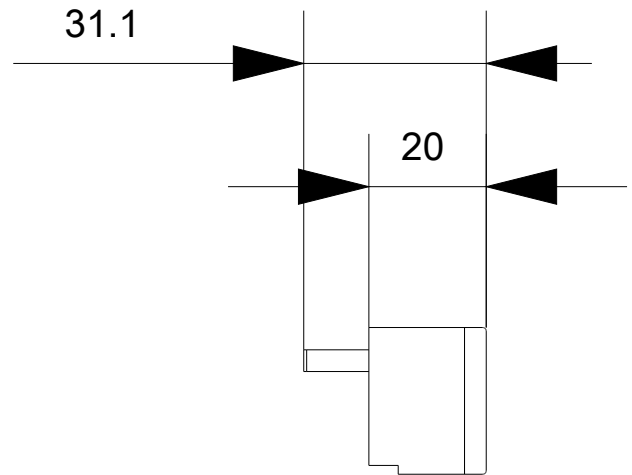
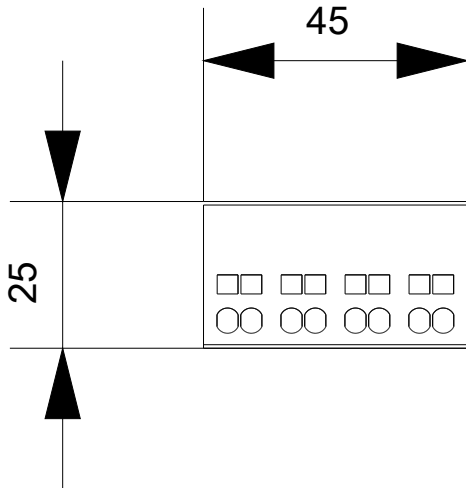
<http://support.automation.siemens.com/WW/CAXorder/default.aspx?lang=de&mlfb=3RA6913-2A>

Service&Support (Handbücher, Betriebsanleitungen, Zertifikate, Kennlinien, FAQs,...)

<https://support.industry.siemens.com/cs/ww/de/ps/3RA6913-2A>

Bilddatenbank (Produktfotos, 2D-Maßzeichnungen, 3D-Modelle, Geräteschaltpläne, EPLAN Makros, ...)

http://www.automation.siemens.com/bilddb/cax_de.aspx?mlfb=3RA6913-2A&lang=de



letzte Änderung:

05.11.2020