

28516.4

KDS-Inlay 1 BK

---



Kabeldurchführung, Inlay, Montageart: Stecken, IP66, Farbe: Schwarz

**RAL:** 9005

## Kaufmännische Daten

---

Produktbeschreibung	Kabeldurchführung
Verpackungseinheit	5
Mengeneinheit	ST
Gewicht pro Stück (exklusive Verpackung)	2.7
Gewicht pro Stück (inklusive Verpackung)	3.1
Gewichtseinheit	G
Zolltarifnummer	39259020
Herkunftsland	DE

## 28516.4 KDS-Inlay 1 BK

### Technische Daten

---

#### Maße

---

Länge	5 mm
Breite	45 mm
Höhe	17.7 mm
Aufbauhöhe	17.7 mm

#### Werkstoffe

---

Material	Polyamid 6.6
Glasfaserverstärkt	✓
Brennbarkeitsklasse UL 94	V-0
Arbeitstemperatur min.	-40 °C
Arbeitstemperatur max.	120 °C
Dichtungsmaterial	TPE
Halogenfrei	✓
Silikonfrei	✓

#### Weitere technische Daten

---

Montageart	Stecken
Schutzart	IP66

28516.4

KDS-Inlay 1 BK

## Zulassungen

---

### cUL Recognized

---

cUL Prüfnorm	C22.2 No. 14-95
--------------	-----------------

cUL Recognized erteilt	✓
------------------------	---

### UL Recognized

---

UL Prüfnorm	UL 508
-------------	--------

UL Recognized erteilt	✓
-----------------------	---

28516.4

KDS-Inlay 1 BK

Medien

---



## 28516.4 KDS-Inlay 1 BK

### Zubehör

---

### Betätigungswerkzeug

---



Betätigungswerkzeug, Material: Polyamid

---

### Allgemeine Bestelldaten

Artikel-Nr.	Artikelbezeichnung	GTIN (EAN)	VPE
28622.0	KDS BW 1	4044211216597	1 ST

---

### Dichtelemente klein

---



Dichtelement, Montageart: Stecken, Länge x Breite:  
42,8 mm, Kabeldurchmesser max.: 15 mm, IP66,  
Farbe: Schwarz

---

### Allgemeine Bestelldaten

Artikel-Nr.	Artikelbezeichnung	GTIN (EAN)	VPE
28535.4	KDS-DEG 14-15	4044211209995	10 ST

---

28516.4

KDS-Inlay 1 BK

Zubehör

---

## Dichtelemente klein

---



Dichtelement, Montageart: Stecken, Länge x Breite:  
42,8 mm, Kabeldurchmesser max.: 21 mm, IP66,  
Farbe: Schwarz

## Allgemeine Bestelldaten

Artikel-Nr.	Artikelbezeichnung	GTIN (EAN)	VPE
28541.4	KDS-DEG 20-21	4044211215378	10 ST

---



Dichtelement, Montageart: Stecken, Länge x Breite:  
42,8 mm, Kabeldurchmesser max.: 23 mm, IP66,  
Farbe: Schwarz

## Allgemeine Bestelldaten

Artikel-Nr.	Artikelbezeichnung	GTIN (EAN)	VPE
28543.4	KDS-DEG 22-23	4044211215415	10 ST

---

28516.4

KDS-Inlay 1 BK

Zubehör

---

## Dichtelemente klein

---



Dichtelement, Montageart: Stecken, Länge x Breite:  
42,8 mm, Kabeldurchmesser max.: 32 mm, IP66,  
Farbe: Schwarz

## Allgemeine Bestelldaten

Artikel-Nr.	Artikelbezeichnung	GTIN (EAN)	VPE
28552.4	KDS-DEG 31-32	4044211215590	10 ST

---



Dichtelement blind, Montageart: Stecken, Länge x  
Breite: 42,8 mm, IP66, Farbe: Schwarz

## Allgemeine Bestelldaten

Artikel-Nr.	Artikelbezeichnung	GTIN (EAN)	VPE
28534.4	KDS-DEG/B	4044211215255	10 ST

---

28516.4

KDS-Inlay 1 BK

Zubehör

---

## Dichtelemente klein

---



Dichtelement, Montageart: Stecken, Länge x Breite:  
42,8 mm, Kabeldurchmesser max.: 16 mm, IP66,  
Farbe: Schwarz

## Allgemeine Bestelldaten

Artikel-Nr.	Artikelbezeichnung	GTIN (EAN)	VPE
28536.4	KDS-DEG 15-16	4044211215279	10 ST

---



Dichtelement, Montageart: Stecken, Länge x Breite:  
42,8 mm, Kabeldurchmesser max.: 20 mm, IP66,  
Farbe: Schwarz

## Allgemeine Bestelldaten

Artikel-Nr.	Artikelbezeichnung	GTIN (EAN)	VPE
28540.4	KDS-DEG 19-20	4044211215354	10 ST

---



28516.4

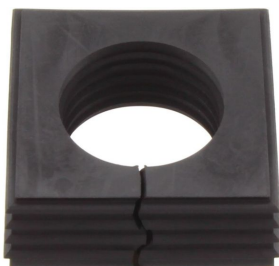
KDS-Inlay 1 BK

Zubehör

---

## Dichtelemente klein

---

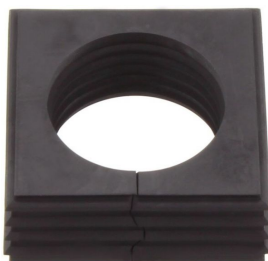


Dichtelement, Montageart: Stecken, Länge x Breite:  
42,8 mm, Kabeldurchmesser max.: 27 mm, IP66,  
Farbe: Schwarz

## Allgemeine Bestelldaten

Artikel-Nr.	Artikelbezeichnung	GTIN (EAN)	VPE
28547.4	KDS-DEG 26-27	4044211215491	10 ST

---



Dichtelement, Montageart: Stecken, Länge x Breite:  
42,8 mm, Kabeldurchmesser max.: 30 mm, IP66,  
Farbe: Schwarz

## Allgemeine Bestelldaten

Artikel-Nr.	Artikelbezeichnung	GTIN (EAN)	VPE
28550.4	KDS-DEG 29-30	4044211215552	10 ST

---

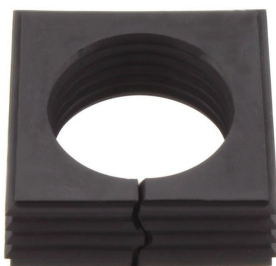
## 28516.4 KDS-Inlay 1 BK

### Zubehör

---

#### Dichtelemente klein

---



Dichtelement, Montageart: Stecken, Länge x Breite:  
42,8 mm, Kabeldurchmesser max.: 31 mm, IP66,  
Farbe: Schwarz

---

#### Allgemeine Bestelldaten

Artikel-Nr.	Artikelbezeichnung	GTIN (EAN)	VPE
28551.4	KDS-DEG 30-31	4044211215576	10 ST

---



Dichtelement, Montageart: Stecken, Länge x Breite:  
42,8 mm, Kabeldurchmesser max.: 17 mm, IP66,  
Farbe: Schwarz

---

#### Allgemeine Bestelldaten

Artikel-Nr.	Artikelbezeichnung	GTIN (EAN)	VPE
28537.4	KDS-DEG 16-17	4044211215293	10 ST

---

28516.4

KDS-Inlay 1 BK

Zubehör

---

## Dichtelemente klein

---



Dichtelement, Montageart: Stecken, Länge x Breite:  
42,8 mm, Kabeldurchmesser max.: 24 mm, IP66,  
Farbe: Schwarz

## Allgemeine Bestelldaten

Artikel-Nr.	Artikelbezeichnung	GTIN (EAN)	VPE
28544.4	KDS-DEG 23-24	4044211215439	10 ST

---



Dichtelement, Montageart: Stecken, Länge x Breite:  
42,8 mm, Kabeldurchmesser max.: 26 mm, IP66,  
Farbe: Schwarz

## Allgemeine Bestelldaten

Artikel-Nr.	Artikelbezeichnung	GTIN (EAN)	VPE
28546.4	KDS-DEG 25-26	4044211215460	10 ST

---

## 28516.4 KDS-Inlay 1 BK

### Zubehör

---

#### Dichtelemente klein

---



Dichtelement, Montageart: Stecken, Länge x Breite:  
42,8 mm, Kabeldurchmesser max.: 34 mm, IP66,  
Farbe: Schwarz

#### Allgemeine Bestelldaten

Artikel-Nr.	Artikelbezeichnung	GTIN (EAN)	VPE
28554.4	KDS-DEG/K 7-24	4044211216108	10 ST

---



Dichtelement, Montageart: Stecken, Länge x Breite:  
42,8 mm, Kabeldurchmesser max.: 18 mm, IP66,  
Farbe: Schwarz

#### Allgemeine Bestelldaten

Artikel-Nr.	Artikelbezeichnung	GTIN (EAN)	VPE
28538.4	KDS-DEG 17-18	4044211215316	10 ST

---

## 28516.4 KDS-Inlay 1 BK

### Zubehör

---

#### Dichtelemente klein

---



Dichtelement, Montageart: Stecken, Länge x Breite:  
42,8 mm, Kabeldurchmesser max.: 19 mm, IP66,  
Farbe: Schwarz

#### Allgemeine Bestelldaten

Artikel-Nr.	Artikelbezeichnung	GTIN (EAN)	VPE
28539.4	KDS-DEG 18-19	4044211215330	10 ST

---



Dichtelement, Montageart: Stecken, Länge x Breite:  
42,8 mm, Kabeldurchmesser max.: 25 mm, IP66,  
Farbe: Schwarz

#### Allgemeine Bestelldaten

Artikel-Nr.	Artikelbezeichnung	GTIN (EAN)	VPE
28545.4	KDS-DEG 24-25	4044211215453	10 ST

---

28516.4

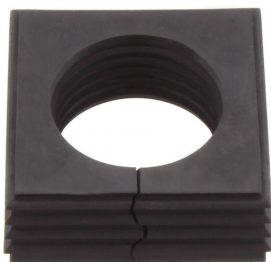
KDS-Inlay 1 BK

Zubehör

---

## Dichtelemente klein

---



Dichtelement, Montageart: Stecken, Länge x Breite:  
42,8 mm, Kabeldurchmesser max.: 29 mm, IP66,  
Farbe: Schwarz

## Allgemeine Bestelldaten

Artikel-Nr.	Artikelbezeichnung	GTIN (EAN)	VPE
28549.4	KDS-DEG 28-29	4044211215538	10 ST

---



Dichtelement, Montageart: Stecken, Länge x Breite:  
42,8 mm, Kabeldurchmesser max.: 22 mm, IP66,  
Farbe: Schwarz

## Allgemeine Bestelldaten

Artikel-Nr.	Artikelbezeichnung	GTIN (EAN)	VPE
28542.4	KDS-DEG 21-22	4044211215392	10 ST

---

28516.4

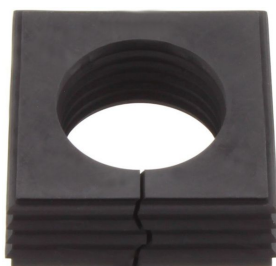
KDS-Inlay 1 BK

Zubehör

---

## Dichtelemente klein

---



Dichtelement, Montageart: Stecken, Länge x Breite:  
42,8 mm, Kabeldurchmesser max.: 28 mm, IP66,  
Farbe: Schwarz

## Allgemeine Bestelldaten

Artikel-Nr.	Artikelbezeichnung	GTIN (EAN)	VPE
28548.4	KDS-DEG 27-28	4044211215514	10 ST

---



Dichtelement, Montageart: Stecken, Länge x Breite:  
20,3 mm, Kabeldurchmesser max.: 5 mm, IP66,  
Farbe: Schwarz

## Allgemeine Bestelldaten

Artikel-Nr.	Artikelbezeichnung	GTIN (EAN)	VPE
28555.4	KDS-DE 2X4-5	4044211215620	10 ST

---

28516.4

KDS-Inlay 1 BK

Zubehör

---

## Dichtelemente klein

---



Dichtelement, Montageart: Stecken, Länge x Breite:  
20,3 mm, Kabeldurchmesser max.: 13 mm, IP66,  
Farbe: Schwarz

## Allgemeine Bestelldaten

Artikel-Nr.	Artikelbezeichnung	GTIN (EAN)	VPE
28532.4	KDS-DE 12-13	4044211210984	10 ST

---



Dichtelement, Montageart: Stecken, Länge x Breite:  
20,3 mm, Kabeldurchmesser max.: 7 mm, IP66,  
Farbe: Schwarz

## Allgemeine Bestelldaten

Artikel-Nr.	Artikelbezeichnung	GTIN (EAN)	VPE
28526.4	KDS-DE 6-7	4044211210922	10 ST

---



## 28516.4 KDS-Inlay 1 BK

### Zubehör

---

#### Dichtelemente klein

---



Dichtelement, Montageart: Stecken, Länge x Breite:  
20,3 mm, Kabeldurchmesser max.: 14 mm, IP66,  
Farbe: Schwarz

---

#### Allgemeine Bestelldaten

Artikel-Nr.	Artikelbezeichnung	GTIN (EAN)	VPE
28533.4	KDS-DE 13-14	4044211210991	10 ST

---



Dichtelement, Montageart: Stecken, Länge x Breite:  
20,3 mm, Kabeldurchmesser max.: 2 mm, IP66,  
Farbe: Schwarz

---

#### Allgemeine Bestelldaten

Artikel-Nr.	Artikelbezeichnung	GTIN (EAN)	VPE
28521.4	KDS-DE 1,5-2	4044211210007	10 ST

---

## 28516.4 KDS-Inlay 1 BK

### Zubehör

---

#### Dichtelemente klein

---



Dichtelement, Montageart: Stecken, Länge x Breite:  
20,3 mm, Kabeldurchmesser max.: 10 mm, IP66,  
Farbe: Schwarz

#### Allgemeine Bestelldaten

Artikel-Nr.	Artikelbezeichnung	GTIN (EAN)	VPE
28529.4	KDS-DE 9-10	4044211210953	10 ST

---



Dichtelement blind, Montageart: Stecken, Länge x  
Breite: 20,3 mm, IP66, Farbe: Schwarz

#### Allgemeine Bestelldaten

Artikel-Nr.	Artikelbezeichnung	GTIN (EAN)	VPE
28520.4	KDS-DE/B	4044211210878	10 ST

---

## 28516.4 KDS-Inlay 1 BK

### Zubehör

---

#### Dichtelemente klein

---



Dichtelement, Montageart: Stecken, Länge x Breite:  
20,3 mm, Kabeldurchmesser max.: 6 mm, IP66,  
Farbe: Schwarz

#### Allgemeine Bestelldaten

Artikel-Nr.	Artikelbezeichnung	GTIN (EAN)	VPE
28525.4	KDS-DE 5-6	4044211210915	10 ST

---



Dichtelement, Montageart: Stecken, Länge x Breite:  
20,3 mm, Kabeldurchmesser max.: 9 mm, IP66,  
Farbe: Schwarz

#### Allgemeine Bestelldaten

Artikel-Nr.	Artikelbezeichnung	GTIN (EAN)	VPE
28528.4	KDS-DE 8-9	4044211210946	10 ST

---

## 28516.4 KDS-Inlay 1 BK

### Zubehör

---

#### Dichtelemente klein

---



Dichtelement, Montageart: Stecken, Länge x Breite:  
20,3 mm, Kabeldurchmesser max.: 11 mm, IP66,  
Farbe: Schwarz

---

#### Allgemeine Bestelldaten

Artikel-Nr.	Artikelbezeichnung	GTIN (EAN)	VPE
28530.4	KDS-DE 10-11	4044211210960	10 ST

---



Dichtelement, Montageart: Stecken, Länge x Breite:  
20,3 mm, Kabeldurchmesser max.: 15 mm, IP66,  
Farbe: Schwarz

---

#### Allgemeine Bestelldaten

Artikel-Nr.	Artikelbezeichnung	GTIN (EAN)	VPE
28553.4	KDS-DE/K 2-11	4044211216092	10 ST

---

## 28516.4 KDS-Inlay 1 BK

### Zubehör

---

#### Dichtelemente klein

---



Dichtelement, Montageart: Stecken, Länge x Breite:  
20,3 mm, Kabeldurchmesser max.: 3 mm, IP66,  
Farbe: Schwarz

#### Allgemeine Bestelldaten

Artikel-Nr.	Artikelbezeichnung	GTIN (EAN)	VPE
28522.4	KDS-DE 2-3	4044211210885	10 ST

---



Dichtelement, Montageart: Stecken, Länge x Breite:  
20,3 mm, Kabeldurchmesser max.: 4 mm, IP66,  
Farbe: Schwarz

#### Allgemeine Bestelldaten

Artikel-Nr.	Artikelbezeichnung	GTIN (EAN)	VPE
28523.4	KDS-DE 3-4	4044211210892	10 ST

---

## 28516.4 KDS-Inlay 1 BK

### Zubehör

---

#### Dichtelemente klein

---



Dichtelement, Montageart: Stecken, Länge x Breite:  
20,3 mm, Kabeldurchmesser max.: 5 mm, IP66,  
Farbe: Schwarz

---

#### Allgemeine Bestelldaten

Artikel-Nr.	Artikelbezeichnung	GTIN (EAN)	VPE
28524.4	KDS-DE 4-5	4044211210908	10 ST

---



Dichtelement, Montageart: Stecken, Länge x Breite:  
20,3 mm, Kabeldurchmesser max.: 12 mm, IP66,  
Farbe: Schwarz

---

#### Allgemeine Bestelldaten

Artikel-Nr.	Artikelbezeichnung	GTIN (EAN)	VPE
28531.4	KDS-DE 11-12	4044211210977	10 ST

---

## 28516.4 KDS-Inlay 1 BK

### Zubehör

---

#### Dichtelemente klein

---



Dichtelement, Montageart: Stecken, Länge x Breite: 20,3 mm, Kabeldurchmesser max.: 8 mm, IP66, Farbe: Schwarz

#### Allgemeine Bestelldaten

Artikel-Nr.	Artikelbezeichnung	GTIN (EAN)	VPE
28527.4	KDS-DE 7-8	4044211210939	10 ST

---

#### Schraubrahmen

---



Kabeldurchführung mit eingeschäumter Dichtung, Montageart: Schrauben, Länge: 153 mm, Breite: 70 mm, IP66, Farbe: Schwarz

#### Allgemeine Bestelldaten

Artikel-Nr.	Artikelbezeichnung	GTIN (EAN)	VPE
28504.4	KDS-SR 10/24	4044211210809	1 ST

---

## 28516.4 KDS-Inlay 1 BK

### Zubehör

---

#### Schraubrahmen

---



Kabeldurchführung mit eingeschäumter Dichtung,  
Montageart: Schrauben, Länge: 126 mm, Breite: 70  
mm, IP66, Farbe: Schwarz

---

#### Allgemeine Bestelldaten

Artikel-Nr.	Artikelbezeichnung	GTIN (EAN)	VPE
28502.4	KDS-SR 8/16	4044211210786	1 ST

---

#### Verriegelungsrahmen

---



Innerer Verriegelungsrahmen, Länge: 152 mm, Höhe:  
11,5 mm, Farbe: Schwarz

---

#### Allgemeine Bestelldaten

Artikel-Nr.	Artikelbezeichnung	GTIN (EAN)	VPE
28505.4	KDS-IVR 10/24	4044211210816	10 ST

---



28516.4

KDS-Inlay 1 BK

Zubehör

---

## Verriegelungsrahmen

---



Innerer Verriegelungsrahmen, Länge: 125 mm, Höhe: 11,5 mm, Farbe: Schwarz

---

## Allgemeine Bestelldaten

Artikel-Nr.	Artikelbezeichnung	GTIN (EAN)	VPE
28503.4	KDS-IVR 8/16	4044211210793	10 ST

---