

Pomelli a croce • DIN 6335 Alluminio

24630.0440



Descrizione prodotto

Queste impugnature sono fabbricate in accordo con la DIN 6335.

Materiale

Impugnatura

- Alluminio (AL), sabbatiato

Disegno



fig. 1



fig. 2

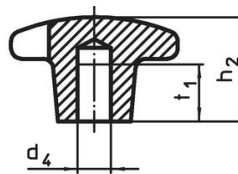


fig. 3

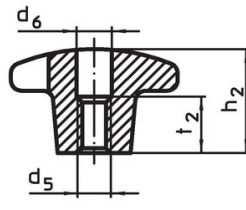


fig. 4

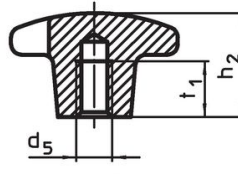
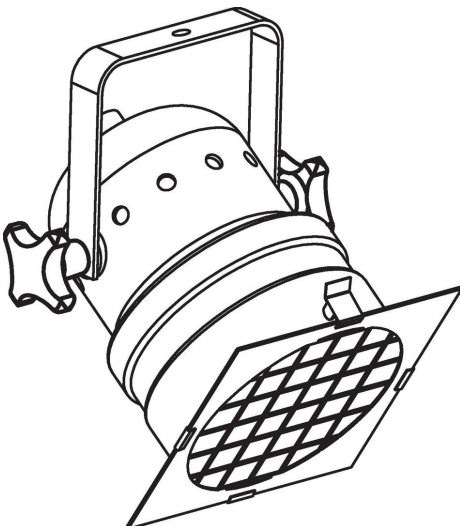


fig. 5

Caratteristiche

d ₁	d ₂	Dimensioni			t ₁	[g]	Codice
		d ₅	h ₂	[mm]			
Con foro filettato cieco, forma E – Fig. 5, sabbatiati							
40	14	M8	25	15	24	24630.0440	

Esempio di applicazione



Conformità

Conforme alla normativa RoHS

Contiene piombo - conforme alle eccezioni 6a / 6b / 6c.

Contiene sostanze SVHC >0,1% p/p

Contiene piombo - elenco SVHC [REACH] aggiornato al 14.06.2023.

Contiene sostanze della Proposition 65



L'esposizione al piombo può causare cancro e danni riproduttivi
<https://www.P65Warnings.ca.gov/>

Privo di minerali di conflitto

Questo prodotto non contiene sostanze designate come "minerali da conflitto" come tantalio, stagno, oro o tungsteno della Repubblica Democratica del Congo o dei paesi limitrofi.