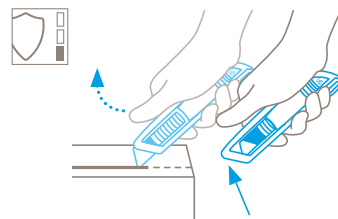


TECHNISCHES DATENBLATT

SECUNORM 500 NR. 50000610

Sicherheitstechnik



Automatischer Klinsenrückzug – hohe Sicherheit

Der automatische Klinsenrückzug des SECUNORM 500 gewährt Ihnen eine hohe Sicherheit vor Schnittverletzungen. Sobald Sie zum Schneiden angesetzt haben, nehmen Sie den Daumen vom Schieber. Dadurch kann sich die Klinge sofort nach Verlassen des Schneidmaterials in den Griff zurückziehen.



ROBUSTES SICHERHEITSMESSER MIT AUTOMATISCHEM KLINGENRÜCKZUG FÜR ALLE NORMALEN SCHNEIDARBEITEN.

Bestellnummer 50000610.02

Das Sicherheitsmesser. Mit Trapezklinge und 7 mm Schnitttiefe.

Das SECUNORM PROFI setzte vor über 40 Jahren Maßstäbe in Sachen Sicherheit, Robustheit und Ergonomie. Sein Nachfolger setzt noch einen obendrauf. So steht der neu designte Aluminiumgriff für ein deutlich besseres Handling und ein angenehmeres Arbeiten. Man denke nur an den neuen Schieber, den Sie flexibel von beiden Seiten bedienen können. Oder den jetzt spielend leichten Klinsenwechsel. Beim Schneiden schützt Sie der bewährte automatische Klinsenrückzug vor Schnittverletzungen.

Zum Schutz Ihrer Ware

Mit der verkürzten Klinge kommen Sie Ihrer Ware nicht zu nah. Heißt für Sie: Schneiden, ohne ständig auf die Schnitttiefe achten zu müssen. Da der Griff vorne schmal zuläuft, haben Sie den Einschnittpunkt dennoch immer im Blick.

Ergonomischer Griff

„Ergonomie“ spüren Sie beim SECUNORM 500 überall. Z. B. über die neue Griffform, die sich optimal in Ihre Hand fügt. Oder

über die Details, wie z.B. das angenehm abgerundete Messerende oder den rutschfesten Soft-Grip auf dem Schieber.

Hart im Nehmen

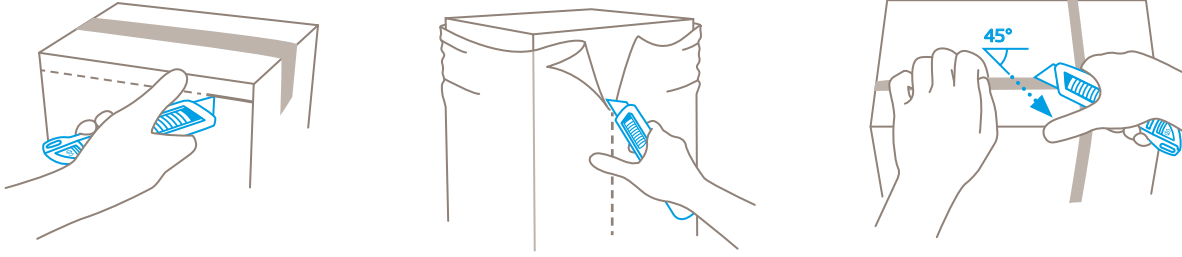
Der robuste Aluminiumgriff ist für höchste Schnittfrequenzen und anspruchsvollste Schneidanwendungen ausgelegt. Wie beim berühmten Vorgänger erhalten Sie also auch hier einen Allrounder mit extremen Nehmerqualitäten.

Beidseitiger Schieber

Beim alten SECUNORM PROFI stellte sich stets die Frage: Rechts- oder Linkshänder? Mit dem modernen Nachfolger kann jetzt jeder effizient schneiden – und je nach Arbeitssituation flexibel die Hand wechseln.

Ohne Werkzeug

Werkzeugloser Klinsenwechsel im besten Sinne: Denn das SECUNORM 500 wartet mit einem intuitiv bedienbaren Klinsenwechselknopf auf. Einmal drücken, und schon können Sie den Klingenträger mit der sicher fixierten Klinge herausziehen.



PRODUKTEIGENSCHAFTEN

Technische Merkmale

| | | | |
|-----------------------------|---------------------------------------|---------------------------|-----------------------|
| Hohe Sicherheit | Sicherer Klingenwechsel (dank Magnet) | Höchster Abriebschutz | Besonders ergonomisch |
| 2-fach nutzbare Klinge | Schnitttiefe | Keramik Klinge einsetzbar | Soft-Grip |
| Für Rechts- und Linkshänder | Öse zum Befestigen | | |

Hauptschneidmaterialien

| | | | |
|--------------------------|----------------------------------|-----------------------|-----------|
| Karton: 1-lagig | Wickel-, Stretch-, Schrumpffolie | Kunststoffumreifungen | Klebeband |
| Folien- und Papierbahnen | Garn, Schnur | Textil | |

Montierte Klinge

NR. 5232
0,63 mm, Breitschliff

Optionale Klinge

NR. 65232
0,63 mm, abgerundete Spitzen, Breitschliff

NR. 65232C
0,65 mm, Keramik, abgerundete Spitzen, Breitschliff

NR. 5634
0,63 mm, abgerundete Spitzen

NR. 56
0,63 mm

NR. 610
0,63 mm, rostfrei

NR. 52
0,63 mm

NR. 852
0,63 mm, rostfrei, Schneide TiN-beschichtet

NR. 85232
0,63 mm, Breitschliff, Schneiden TiN-beschichtet

NR. 85233
0,63 mm, 1-seitiger Schliff, Schneide TiN-beschichtet

NR. 5233
0,63 mm, 1-seitiger Schliff

NR. 8852
0,63 mm, Schneide TiN-beschichtet

KLINGENWECHSEL

Drücken Sie den Klingenwechselknopf und ziehen Sie den Kunststoffeinsatz nach hinten aus dem Griff heraus.

Klinge an der **stumpfen** Seite anfassen und mit ihrer Hilfe die Klingenabdeckung nach oben hebeln. Die Abdeckung verbleibt in der geöffneten Stellung.

Klinge entnehmen und wenden oder wechseln. Achten Sie darauf, die Klinge wieder **genau** auf den Nocken zu legen.

Klingenabdeckung schließen und den Kunststoffeinsatz wieder zurück in den Griff schieben, bis der Klingenwechselknopf **hörbar** einrastet.



PRODUKT- UND VERPACKUNGSDetails

| | | | |
|-------------------------|------------------|-----------------------|-------------------|
| Bestellnummer | NR. 50000610.02 | Verpackungseinheit | 1 im Einzelkarton |
| Maße Messer (L x B x H) | 143 x 16 x 36 mm | Maße Einzelkarton | 154 x 22 x 38 mm |
| Gewicht Messer | 72,5 g | Gewicht Einzelkarton | 86,0 g |
| Basismaterial | Aluminium | EAN-Code Einzelkarton | 4002632800863 |
| Schnitttiefe | 7 mm | Menge per Umkarton | 10 Messer |
| | | Maße Umkarton | 115 x 80 x 160 mm |
| | | Gewicht Umkarton | 907,0 g |
| | | EAN-Code Umkarton | 4002632850868 |
| | | Zolltarifnummer | 82119300 |

SICHERHEITZERTIFIKAT

| | |
|-------------------|---|
| Ausstellungsdatum | 08. Mai 2018 |
| Zertifikat | GS-Zertifikat NR. 603574-6653-55094-2018/2 |

Zertifikate und Auszeichnungen



SICHERHEITSHINWEISE

Bitte lesen Sie die Anleitung und bewahren Sie diese stets gut auf, damit Sie Ihr neues MARTOR-Schneidwerkzeug sicher und optimal verwenden können.

1. Allgemeine Anwendungshinweise: Bitte nutzen Sie das Produkt nur für manuelle Schneidarbeiten, stets sorgfältig und nicht auf zweckentfremdete Weise. Achten Sie hierzu auf die korrekte Handhabung und den richtigen Einsatz des Schneidwerkzeugs. Als zusätzliche Schutzmaßnahme empfehlen wir das Tragen von Handschuhen.

2. Besondere Anwendungshinweise zur Vermeidung von Verletzungsgefahren: Benutzen Sie nur einwandfreie Schneidwerkzeuge mit scharfer, sauberer und unbeschädigter MARTOR-Klinge. Lassen Sie beim Umgang mit dem Produkt immer größte Vorsicht walten. Machen Sie sich vor Gebrauch mit der Sicherheitstechnik und ihrer Funktionsweise vertraut. Stellen Sie auch sicher, dass diese nicht durch das zu schneidende Material beeinträchtigt wird. ACHTUNG, die Klinge ist scharf und kann zu erheblichen und tiefen Schnittverletzungen führen. Greifen Sie daher niemals in die Klinge! Platzieren Sie die zweite Hand nicht auf dem Schneidweg des Messers und schneiden Sie grundsätzlich am Körper vorbei.

3. Ersatzteilaustausch: Tauschen Sie stumpf gewordene Klingen rechtzeitig aus! Verwenden Sie dazu nur MARTOR-

Ersatzklingen. Ausgewechselte Klingen sind fachgerecht zu entsorgen. Sie gehören nicht in den Papiermüll, da sonst eine erhebliche Verletzungsgefahr besteht. Führen Sie Reparaturen nie selbst aus. Weist das Schneidwerkzeug Alterungs- oder sonstige Verschleißerscheinungen auf, wie z. B. Funktionsstörungen bei der Sicherheitstechnik, beim Klingewechsel oder in der Handhabung, muss es ausgemustert und ersetzt werden. Veränderungen oder Manipulationen am Produkt sind nicht erlaubt, da diese die Produktsicherheit beeinträchtigen. ACHTUNG, hier ist die Verletzungsgefahr besonders hoch!

4. Nichtverwendung des Schneidwerkzeugs: Sichern Sie die Klinge stets so (abhängig vom Produkttyp), dass Schnittverletzungen ausgeschlossen sind. Bewahren Sie das Produkt an einem sicheren Ort auf.

5. Pflegehinweise: Halten Sie das Schneidwerkzeug immer sauber und setzen Sie es nicht unnötig Schmutz und Feuchtigkeit aus, um eine lange Lebensdauer zu gewährleisten.

ACHTUNG: Es wird keine Haftung für Folgeschäden übernommen. Technische Änderungen und Irrtümer vorbehalten! Dieses Produkt gehört nicht in Kinderhände!

ZUBEHÖR

GÜRTELTASCHE S MIT CLIP

NR. 9920



Wohin mit Ihrem Schneidwerkzeug, wenn Sie es mal nicht brauchen? In der robusten GÜRTELTASCHE S finden alle kompakten MARTOR-Messer sowie unsere Sicherheitsscheren Platz. Mehr noch: Die zusätzlichen Fächer können Sie flexibel bestücken, indem Sie hier z.B. noch einen Stift oder eine Klappenverpackung unterbringen. So transportieren Sie in der GÜRTELTASCHE Ihre Arbeitsmittel sicher von A nach B – und haben sie gleich zur Hand, sobald es weitergeht.

KÖCHER KLEIN

NR. 9842



Noch ein Ort, an dem Sie Ihr Schneidwerkzeug schnell wiederfinden – der kleinere Kunststoff-KÖCHER in Blau. Zu verwenden wie die größere Variante. Im blauen KÖCHER transportieren Sie am besten die SECUNORM-Messer MULTI-SAFE, PROFI LIGHT, PROFI40 und das SECUNORM 500 und das SECUNORM 300.

SAMMELBOX

NR. 9810



Die SAMMELBOX befüllen Sie mit dem Inhalt Ihrer SAFEBOX. Oder direkt mit Ihren gebrauchten Klängen. Wenn die Box voll ist, drehen Sie den Deckel bis zum Anschlag zu. Die Box lässt sich jetzt nicht mehr öffnen. Danach können Sie die SAMMELBOX mit den Klängen sicher und komplett über Ihren Restmüll entsorgen.

WANDHALTE- RUNG SAMMEL- BOX

NR. 9845



Gleich mitbestellen! Ihre SAMMELBOX können Sie mit der praktischen Halterung an jeder geeigneten Wand in Ihrem Unternehmen befestigen – und zum Entsorgen wieder abnehmen. Für die Montage an Rohren oder Stangen verwenden Sie bitte die mitgelieferte Klemme inkl. Schrauben und Muttern.

SAFEBOX

NR. 108000



Die SAFEBOX ist groß genug, um eine Vielzahl gebrauchter Klängen sicher aufzunehmen. Zugleich ist sie so kompakt, dass sie jeder Mitarbeiter bei sich tragen kann. Die zwei Schlitze nutzen Sie nicht nur zum Befüllen, sondern auch zum „Kürzen“ Ihrer Abbrechklingen. Die volle SAFEBOX entleeren Sie in die SAMMELBOX.

HERSTELLER

MARTOR KG | Lindgesfeld 28 | 42653 Solingen | Germany
T +49 212 73870-0 | info@martor.de | www.martor.com