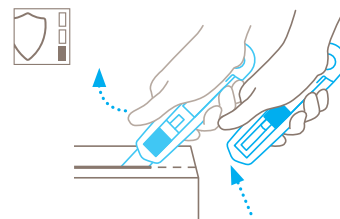


TECHNISCHES DATENBLATT

SECUNORM PROFI40 MDP NR. 11900771

Sicherheitstechnik



Automatischer Klinsenrückzug – hohe Sicherheit

Der automatische Klinsenrückzug des SECUNORM PROFI40 MDP gewährt Ihnen eine hohe Sicherheit vor Schnittverletzungen. Sobald Sie zum Schneiden angesetzt haben, nehmen Sie den Daumen vom Schieber. Dadurch kann sich die Klinge sofort nach Verlassen des Schneidmaterials in den Griff zurückziehen.



ROBUSTES SICHERHEITSMESSER MIT 40 MM KLINGENAUSTRITT UND AUTOMATISCHEM KLINGENRÜCKZUG.

Bestellnummer 11900771.02

Tiefer Schnitt. Hohe Qualität. Metalledetektierbar.

Auch das SECUNORM PROFI40 MDP ist ein echtes PROFI. Und ein echter Profi, wenn es z. B. um das Öffnen von Säcken aller Art geht. Sie wissen: Dafür braucht es eine besonders große Schnitttiefe. Mit 40 mm Klingenaustritt ist das robuste SECUNORM PROFI40 MDP deshalb eine sehr gute Wahl. Zudem ist es unlackiert und eben metalledetektierbar. Ideal für Branchen, die Fremdkörper und dadurch verursachte Störungen im Produktionsablauf vermeiden wollen.

Metalledetektierbar

Bei der Arbeit kann ein Schneidwerkzeug – oder Teile davon – auch mal verloren gehen. Aber nur für kurze Zeit. Denn der metalledetektierbare Kunststoff und das markante Blau sorgen dafür, dass Sie es schneller wiederfinden.

Kein Lack

In Ihrem Job wollen Sie Risiken, wo immer möglich, vermeiden? Verständlich. Bei einem Griff ohne Lack minimieren Sie

die Gefahr, dass davon etwas abplatzen kann – und in den Produktionsprozess gelangt.

Robuster Griff

Der Kunststoffeinsatz des SECUNORM PROFI40 MDP steckt in einem Griff aus Aluminium. Die stabile Konstruktion prädestiniert es für hohe Schnittfrequenzen und eine lange Lebensdauer.

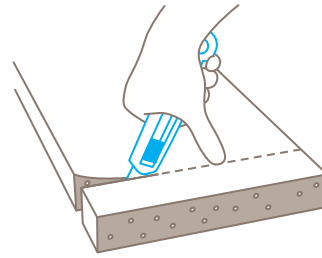
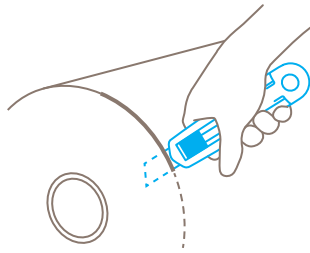
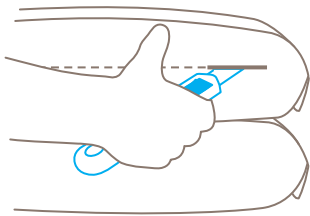
Sehr große Schnitttiefe

Die extra große Schnitttiefe eignet sich ideal für mehrlagige Kartons und Sackwaren, aber auch z. B. zum Schneiden von Folien aller Art. Die rostfreie Qualitätsklinge zeichnet sich dabei durch ihre äußerst geringe Bruchgefahr aus.

Ohne Werkzeug

Den Klinsenwechsel haben Sie schnell heraus. Im wahrsten Sinne des Wortes. Sie brauchen nur den metalledetektierbaren Kunststoffeinsatz aus dem Griff zu schieben und die alte Klinge gegen eine neue zu tauschen.

ANWENDUNG



PRODUKTEIGENSCHAFTEN

Technische Merkmale



Hohe Sicherheit



Metalldetektierbar



Röntgendetektierbar



Klingenwechsel ohne Werkzeug



Höchster Abriebschutz



Besonders ergonomisch



Schnitttiefe



Für Rechts- und Linkshänder



Rostfrei

Hauptschneidmaterialien



Karton: bis 3-lagig



Wickel-, Stretch-, Schrumpffolie



Kunststoffumreifungen



Klebeband



Sackware



Schaumstoff, Styropor



Vliesstoff



Folien- und Papierbahnen



Garn, Schnur



Filz



PVC-Bodenbelag



Textil

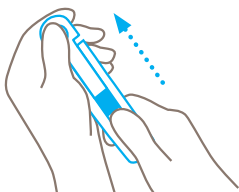
Montierte Klinge



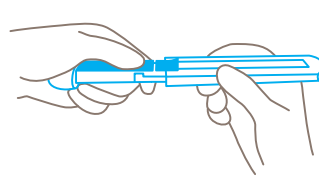
NR. 17940

0,50 mm, 71,2 mm lang, rostfrei

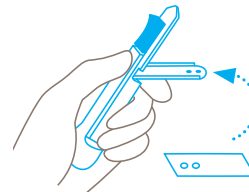
KLINGENWECHSEL



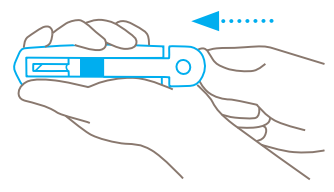
Drücken Sie den Kunststoffeinsatz mithilfe des Schiebers nach hinten heraus. **Nicht** am Einsatz ziehen und gleichzeitig den Schieber festhalten.



Wenn Schieber und Klinge den Griff verlassen, **Zeigefinger unter die blaue Klingenthalterung** legen und diese festhalten.



Mithilfe des Zeigefingers Klingenthalterung langsam **nach unten aufklappen**, Klinge mit der anderen Hand entnehmen und wenden (für Linkshänder) oder wechseln.



Klinge **exakt auf die Nocken** legen, Klingenträger nach oben zuklappen. Kunststoffeinsatz zurück in den Griff. **Achtung:** Nicht die Hand vor den Klingenaustritt halten!

SERVICELEISTUNGEN



Sicherheitsposter



Schulungsvideo



Technisches Datenblatt



Beratung

PRODUKT- UND VERPACKUNGSDetails

Bestellnummer	NR. 11900771.02	Verpackungseinheit	1 im Einzelkarton
Maße Messer (L x B x H)	143 x 17 x 31 mm	Maße Einzelkarton	154 x 22 x 38 mm
Gewicht Messer	84,4 g	Gewicht Einzelkarton	97,2 g
Basismaterial	Aluminium	EAN-Code Einzelkarton	4002632802362
Schnitttiefe	36 mm	Menge per Umkarton	10 Messer
		Maße Umkarton	115 x 80 x 160 mm
		Gewicht Umkarton	1019,0 g
		EAN-Code Umkarton	4002632852367
		Zolltarifnummer	82119300

SICHERHEITZERTIFIKAT

Ausstellungsdatum	08.12.2020
Zertifikat	GS-Zertifikat NR. 180655-7242-55094-2020

Zertifikate und Auszeichnungen



SICHERHEITSHINWEISE

Bitte lesen Sie die Anleitung und bewahren Sie diese stets gut auf, damit Sie Ihr neues MARTOR-Schneidwerkzeug sicher und optimal verwenden können.

1. Allgemeine Anwendungshinweise: Bitte nutzen Sie das Produkt nur für manuelle Schneidarbeiten, stets sorgfältig und nicht auf zweckentfremdete Weise. Achten Sie hierzu auf die korrekte Handhabung und den richtigen Einsatz des Schneidwerkzeugs. Als zusätzliche Schutzmaßnahme empfehlen wir das Tragen von Handschuhen.

2. Besondere Anwendungshinweise zur Vermeidung von Verletzungsgefahren: Lassen Sie beim Umgang mit dem Produkt immer größte Vorsicht walten. Machen Sie sich vor dem ersten Gebrauch mit der Sicherheitstechnik und ihrer Funktionsweise vertraut. Überprüfen Sie auch vor jeder weiteren Verwendung das Messer auf einwandfreie Funktion. Benutzen Sie nur einwandfreie Schneidwerkzeuge mit scharfer, sauberer und unbeschädigter MARTOR-Klinge. Stellen Sie auch sicher, dass die Funktionsweise des Messers nicht durch das zu schneidende Material bzw. durch Verschmutzung oder Partikelanhaftung im Bereich der Klinge beeinträchtigt wird. **Achtung, die Klinge ist scharf und kann zu erheblichen und tiefen Schnittverletzungen führen. Greifen Sie daher niemals in die Klinge!** Platzieren Sie die zweite Hand nicht auf dem Schneidweg des Messers und schneiden Sie grundsätzlich am Körper vorbei.

3. Ersatzteilaustausch: Tauschen Sie stumpf gewordene Klingen rechtzeitig aus! Verwenden Sie dazu nur MARTOR-Ersatzklingen. Ausgewechselte Klingen sind fachgerecht zu entsorgen. Sie gehören nicht in den Papiermüll, da sonst eine erhebliche Verletzungsgefahr besteht. Führen Sie Reparaturen nie selbst aus. Weist das Schneidwerkzeug Alterungs- oder sonstige Verschleißerscheinungen auf, wie z. B. Funktionsstörungen bei der Sicherheitstechnik, beim Klingewechsel oder in der Handhabung, muss es ausgemustert und ersetzt werden. Veränderungen oder Manipulationen am Produkt sind nicht erlaubt, da diese die Produktsicherheit beeinträchtigen. **ACHTUNG**, hier ist die Verletzungsgefahr besonders hoch!

4. Nichtverwendung des Schneidwerkzeugs: Sichern Sie die Klinge stets so (abhängig vom Produkttyp), dass Schnittverletzungen ausgeschlossen sind. Bewahren Sie das Produkt an einem sicheren Ort auf.

5. Pflegehinweise: Halten Sie das Schneidwerkzeug immer sauber und setzen Sie es nicht unnötig Schmutz und Feuchtigkeit aus, um eine lange Lebensdauer zu gewährleisten.

ACHTUNG: Es wird keine Haftung für Folgeschäden übernommen. Technische Änderungen und Irrtümer vorbehalten! Dieses Produkt gehört nicht in Kinderhände!

ZUBEHÖR

GÜRTELTASCHE S MIT CLIP

NR. 9920



Wohin mit Ihrem Schneidwerkzeug, wenn Sie es mal nicht brauchen? In der robusten GÜRTELTASCHE S finden alle kompakten MARTOR-Messer sowie unsere Sicherheitsscheren Platz. Mehr noch: Die zusätzlichen Fächer können Sie flexibel bestücken, indem Sie hier z.B. noch einen Stift oder eine Klappenverpackung unterbringen. So transportieren Sie in der GÜRTELTASCHE Ihre Arbeitsmittel sicher von A nach B – und haben sie gleich zur Hand, sobald es weitergeht.

KÖCHER KLEIN

NR. 9842



Noch ein Ort, an dem Sie Ihr Schneidwerkzeug schnell wiederfinden – der kleinere Kunststoff-KÖCHER in Blau. Zu verwenden wie die größere Variante. Im blauen KÖCHER transportieren Sie z.B. ein SECUNORM 500 oder ein SECUNORM 300.

SAMMELBOX

NR. 9810

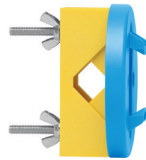


Die SAMMELBOX befüllen Sie mit dem Inhalt Ihrer SAFEBOX. Oder direkt mit Ihren gebrauchten Klängen. Wenn die Box voll ist, drehen Sie den Deckel bis zum Anschlag zu. Die Box lässt sich jetzt nicht mehr öffnen. Danach können Sie die SAMMELBOX mit den Klängen sicher und komplett über Ihren Restmüll entsorgen.

WANDHALTERUNG

SAMMELBOX

NR. 9845



Gleich mitbestellen! Ihre SAMMELBOX können Sie mit der praktischen Halterung an jeder geeigneten Wand in Ihrem Unternehmen befestigen – und zum Entsorgen wieder abnehmen. Für die Montage an Rohren oder Stangen verwenden Sie bitte die mitgelieferte Klemme inkl. Schrauben und Muttern.

SAFEBOX

NR. 108000



Die SAFEBOX ist groß genug, um eine Vielzahl gebrauchter Klängen sicher aufzunehmen. Zugleich ist sie so kompakt, dass sie jeder Mitarbeiter bei sich tragen kann. Die zwei Schlitze nutzen Sie nicht nur zum Befüllen, sondern auch zum „Kürzen“ Ihrer Abbrechklingen. Die volle SAFEBOX entleeren Sie in die SAMMELBOX.

MDP-PRÜFKARTENSET

NR. 9910



Im MDP-PRÜFKARTENSET gibt es fünf Karten mit verschiedenen Kunststoffkugeln – zwischen 2,5 mm und 8 mm stark. Damit testen Sie zuverlässig die Wirksamkeit Ihrer Metalldetektoren.

HERSTELLER

MARTOR KG | Lindgesfeld 28 | 42653 Solingen | Germany
T +49 212 73870-0 | info@martor.de | www.martor.com