

Etiketten Produktinformation

Etikett Allgemeine Leiterninfo ohne Klassifizierung

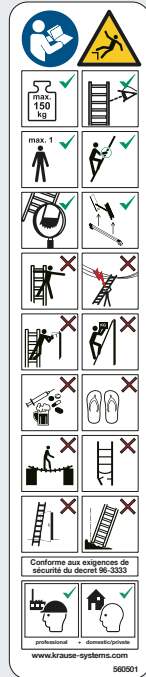
- + Zur Kennzeichnung von Leitern und Tritten
- + ca. 33 x 160 mm
- + VE 5 Stück



Art.-No.
200044

Etikett Allgemeine Leiterninfo mit Klassifizierung

- + Zur Kennzeichnung von Leitern und Tritten
- + ca. 35 x 178 mm
- + VE 5 Stück



Art.-No.
200181

Etikett Info Stehleitern

- + Zur Kennzeichnung von Stehleitern
- + ca. 35 x 174 mm
- + VE 5 Stück



Art.-No.
200198

Etikett Info Anlegeleitern

- + Zur Kennzeichnung von Anlegeleitern
- + ca. 51 x 84 mm
- + VE 5 Stück



Art.-No.
200204

Etikett Info Schiebeleitern

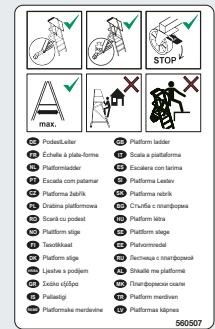
- + Zur Kennzeichnung von Schiebeleitern
- + ca. 51 x 99 mm
- + VE 5 Stück



Art.-No.
200211

Etikett Info Podestleitern

- + Zur Kennzeichnung von Podestleitern
- + ca. 51 x 84 mm
- + VE 5 Stück



Art.-No.
200242

Etikett Info Gelenkleitern

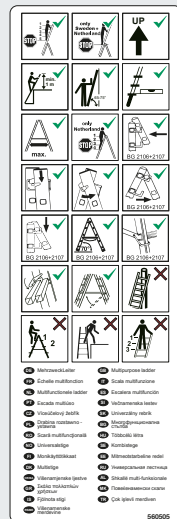
- + Zur Kennzeichnung von Gelenkleitern
- + ca. 51 x 132 mm
- + VE 5 Stück



Art.-No.
200235

Etikett Info Mehrzweckleitern

- + Zur Kennzeichnung von Mehrzweckleitern
- + ca. 51 x 164 mm
- + VE 5 Stück



Art.-No.
200228

Etikett Info Tritte

- + Zur Kennzeichnung von Tritten
- + ca. 35 x 140 mm
- + VE 5 Stück

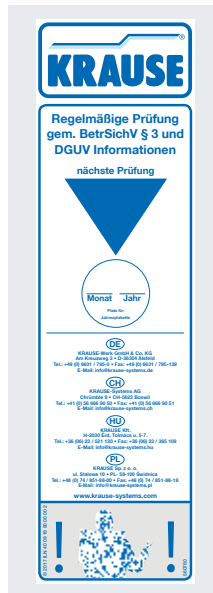


Art.-No.
200259

Dokumente / Hinweisschilder zur Arbeitssicherheit

Prüfaufkleber

+ Zur Kennzeichnung der durchgeführten Prüfung von FahrGerüsten



Art.-No.
212672

Prüfaufkleber

+ Zur Kennzeichnung der durchgeführten Prüfung von Leitern und Tritten



Größe	Art.-No.
32 x 160 mm	817075
56 x 230 mm	817006

Kontrollblätter

+ Kontrollblätter erleichtern das Prüfen der Leitern und Tritte, FahrGerüste, Sonderkonstruktionen, Tankwagen-Leitern und EisfreiGerüste



[kostenloser Download](#)



Dokumententasche und Kennzeichnungsblatt

+ Für Gerüstkennzeichnung und Aufbau- und Verwendungsanleitung



Artikel	Art.-No.
Dokumententasche	202338
Kennzeichnungsblatt (25 Stück)	202345

Jahresplakette (VE 20)

+ Zur Verwendung im Prüfaufkleber
+ Verpackungseinheit: 20 Stück
+ Bei Bestellung die benötigte Jahreszahl angeben



Art.-No.
212795

Gebotszeichen

+ Gebotszeichen „Handlauf benutzen“
+ ca. 30 mm
+ VE 12 Stück



Art.-No.
202185

Warnschild Absturzgefahr

+ Warnzeichen „Warnung vor Absturzgefahr“ nach ISO 7010 W008
+ ca. 50 mm
+ VE 5 Stück



Art.-No.
202055

Warnschild Hindernis

+ Warnzeichen „Warnung vor Hindernissen am Boden“ nach ISO 7010 W007
+ ca. 50 mm
+ VE 5 Stück



Art.-No.
202048

Warnschild Gefahrenstelle

+ Warnzeichen „Warnung vor einer Gefahrenstelle“ nach BGV A8 W 00
+ ca. 50 mm
+ VE 5 Stück



Art.-No.
202031

Warnschild Handverletzung

+ Warnzeichen „Warnung vor Handverletzungen“ nach ISO 7010 W024
+ ca. 50 mm
+ VE 5 Stück



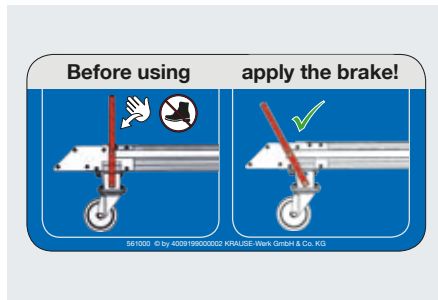
Art.-No.
202062

Etiketten Warnhinweise

Warnzeichen „Zentralbremse betätigen“

- + ca. 108 x 54 mm
- + VE 5 Stück

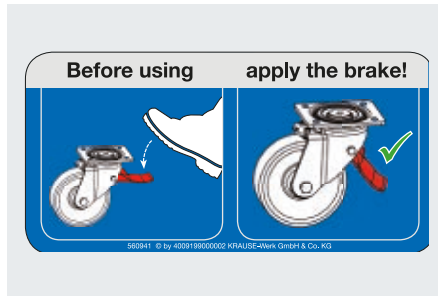
Art.-No.
202321



Warnzeichen „Bremse betätigen“

- + ca. 108 x 54 mm
- + VE 5 Stück

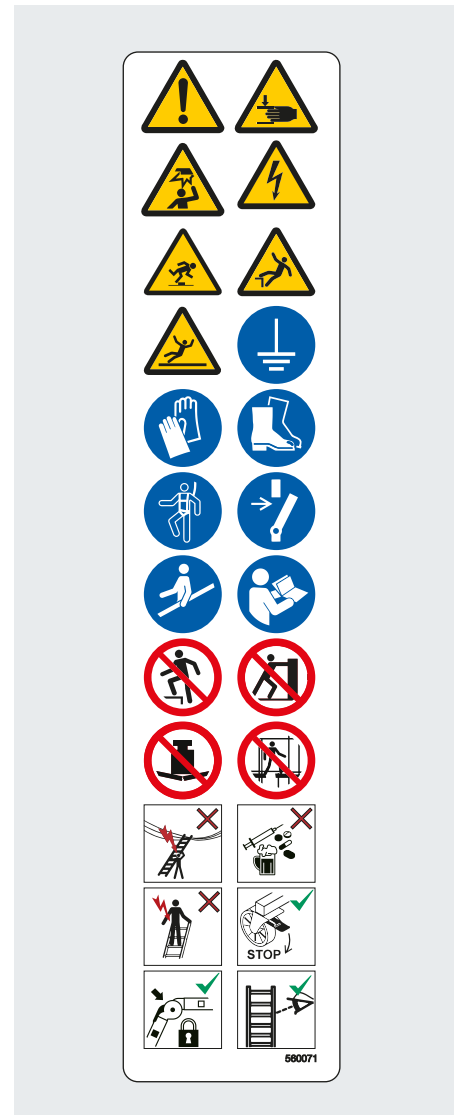
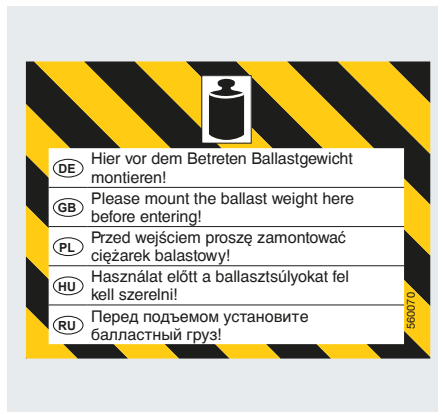
Art.-No.
202314



Etikett „Achtung Ballastgewicht“

- + ca. 60 x 45 mm
- + VE 5 Stück

Art.-No.
200068



Etikett Info Sonderlösung

- + ca. 39 x 198 mm
- + VE 5 Stück

Art.-No.
200075

Etikett „Achtung Absturzgefahr“

- + ca. 250 x 30 mm
- + VE 5 Stück



Art.-No.
200051