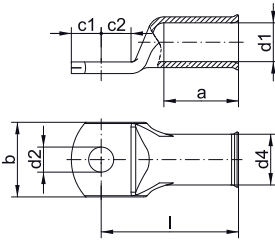


Rohrkabelschuhe, Cu, F-Reihe



- ▶ Für fein- und feinstdrähtige Rundleiter z. B. nach DIN EN 60228 Kl. 5 und 6
- ▶ Angepasste Rohrabmessung für fein- und feinstdrähtige Leiter
- ▶ Leichtes Einführen von aufgespleißten Leitern durch die spezielle Aufweitung

Eigenschaften

- Optimale Material- und Verpresseigenschaften durch geglühtes Material
- Nach DIN EN 61373 Klasse 1B vibrationsgeprüft
- Einfache und sichere Montage durch plane Auflagefläche und präzise Endenbearbeitung
- Sichere Zuordnung durch Artikelkennzeichnung auf dem Kabelschuh

Werkstoff

- Kupfer (EN13600)

Oberfläche

- Galvanisch verzinkt zum Schutz gegen Korrosion

Verarbeitungshinweise

- Werkzeug: siehe Seite 42

Zusatzinformationen

- Als Sonderartikel in blanker Ausführung auf Anfrage möglich, Artikel-Nummer-Zusatz „BK“
- 10 - 240 mm² UL geprüft

Nennquerschnitt mm ²	Anschl.-bolzen ø	Art.-Nr.	Abmessung mm								Gewicht/100 St. ~ kg	VE/St.
			d1	a	b	d2	d4	c1	c2	l		
10	M5	702F5	5,5	14	12	5,5	8,0	6,25	7,5	27	0,72	100
	M6	702F6	5,5	14	12	6,5	8,0	6,25	7,5	27	0,71	100
	M8	702F8	5,5	14	16	8,4	8,0	9,00	9,5	29	0,77	100
	M10	702F10	5,5	14	16	10,5	8,0	10,50	11,5	31	0,82	100
	M12	702F12	5,5	14	19	13,0	8,0	12,00	13,0	32	0,82	100
16	M5	703F5	6,6	15	13	5,5	9,5	6,25	7,5	30	1,10	100
	M6	703F6	6,6	15	13	6,4	9,5	6,25	7,5	30	1,07	100
	M8	703F8	6,6	15	16	8,4	9,5	10,00	10,0	32	1,21	100
	M10	703F10	6,6	15	17	10,5	9,5	12,00	12,0	34	1,28	100
	M12	703F12	6,6	15	19	13,0	9,5	13,00	13,0	35	1,28	100
25	M5	704F5	7,9	17	15,5	5,3	11,0	7,50	7,5	32	1,52	25
	M6	704F6	7,9	17	15,5	6,5	11,0	7,50	7,5	32	1,50	100
	M8	704F8	7,9	17	17	8,4	11,0	10,00	10,0	34	1,61	100
	M10	704F10	7,9	17	17	10,5	11,0	12,00	12,0	37	1,71	100
	M12	704F12	7,9	17	19	13,0	11,0	13,00	13,0	38	1,74	25
35	M6	705F6	9,2	19	17,5	6,4	12,4	7,50	7,5	35	1,91	100
	M8	705F8	9,2	19	18	8,4	12,4	10,00	10,0	37	2,08	100
	M10	705F10	9,2	19	18	10,5	12,4	12,00	12,0	40	2,24	100
	M12	705F12	9,2	19	19	13,0	12,4	13,00	13,0	41	2,22	25
	M14	705F14	9,2	19	21	15,0	12,4	14,50	14,5	43	2,41	25
50	M6	706F6	11,0	21	21	6,4	15,0	10,00	10,0	41	3,54	25
	M8	706F8	11,0	21	21	8,4	15,0	10,00	10,0	41	3,44	50
	M10	706F10	11,0	21	21	10,5	15,0	12,00	12,0	43	3,64	50
	M12	706F12	11,0	21	21	13,0	15,0	13,00	13,0	46	3,73	50
	M14	706F14	11,0	21	23	15,0	15,0	14,50	14,5	48	3,89	25
	M16	706F16	11,0	21	28	17,0	15,0	16,00	16,0	50	4,02	25

Fortsetzung nächste Seite

**Rohrkabelschuhe, Cu, F-Reihe**

Nennquerschnitt mm ²	Anschl.- bolzen ø	Art.-Nr.	Abmessung mm								Gewicht/ 100 St. ~ kg	VE/St.
			d1	a	b	d2	d4	c1	c2	l		
70	M8	707F8	13,0	25	25	8,5	17,0	10,00	10,0	46	4,46	50
	M10	707F10	13,0	25	25	10,5	17,0	12,00	12,0	48	4,62	50
	M12	707F12	13,0	25	25	13,0	17,0	13,00	13,0	50	4,71	50
	M14	707F14	13,0	25	25	15,0	17,0	14,50	14,5	51,5	4,87	25
	M16	707F16	13,0	25	25	17,0	17,0	16,00	16,0	54	5,85	25
95	M8	708F8	14,5	26	28	8,5	19,0	12,00	12,0	52	6,35	25
	M10	708F10	14,5	26	28	10,5	19,0	12,00	12,0	52	6,23	50
	M12	708F12	14,5	26	28	13,0	19,0	13,00	13,0	53	6,31	50
	M14	708F14	14,5	26	28	15,0	19,0	14,50	14,5	55	6,46	25
	M16	708F16	14,5	26	28	17,0	19,0	16,00	16,0	56	6,56	50
120	M10	709F10	16,2	30	30	10,5	21,0	14,00	14,0	57	8,31	50
	M12	709F12	16,2	30	30	13,0	21,0	15,00	15,0	58	8,39	50
	M14	709F14	16,2	30	30	15,0	21,0	15,00	15,0	58	8,06	25
	M16	709F16	16,2	30	30	17,0	21,0	16,00	16,0	59	8,17	50
	M20	709F20	16,2	30	36	21,0	21,0	22,00	22,0	66	9,56	25
150	M10	710F10	18,0	32	34	10,5	23,0	15,00	16,0	64	10,91	10
	M12	710F12	18,0	32	34	13,0	23,0	16,00	17,0	65	10,89	25
	M14	710F14	18,0	32	34	15,0	23,0	18,00	19,0	67	11,42	10
	M16	710F16	18,0	32	34	17,0	23,0	19,00	20,0	68	11,30	10
	M20	710F20	18,0	32	40	21,0	23,0	21,00	22,0	70	11,36	10
185	M10	711F10	20,6	35	39	10,5	26,0	21,50	19,0	72	15,60	10
	M12	711F12	20,6	35	39	13,0	26,0	21,50	19,0	72	15,40	10
	M14	711F14	20,6	35	39	15,0	26,0	21,50	19,0	72	15,20	10
	M16	711F16	20,6	35	39	17,0	26,0	21,50	19,0	72	15,00	25
	M20	711F20	20,6	35	39	21,0	26,0	21,50	19,0	72	14,20	10
240	M10	712F10	23,1	44	41	10,5	28,0	16,00	17,0	80	16,50	10
	M12	712F12	23,1	44	42	13,0	28,0	16,00	17,0	80	16,30	10
	M14	712F14	23,1	44	41	15,0	28,0	19,00	20,0	83	16,80	10
	M16	712F16	23,1	44	41	17,0	28,0	19,00	20,0	83	16,71	25
	M20	712F20	23,1	44	41	21,0	28,0	21,00	22,0	85	17,12	10
300	M12	713F12	26,1	44	47	13,0	32,0	19,00	22,0	96	25,60	5
	M14	713F14	26,1	44	47	15,0	32,0	19,00	22,0	96	26,56	5
	M16	713F16	26,1	44	47	17,0	32,0	19,00	22,0	96	25,60	5
	M20	713F20	26,1	44	47	21,0	32,0	22,00	22,0	96	26,24	5