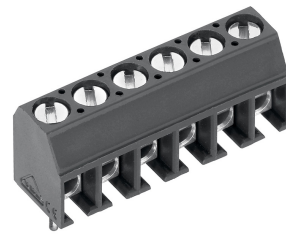


AK550/..DS-3.5-V-GRAU



Technische Daten

Anschlussquerschnitte

eindrähtig (starr) min	0.08 mm ²
eindrähtig (starr) max	1.5 mm ²
feindrähtig (flexibel) min	0.08 mm ²
feindrähtig (flexibel) max	1.0 mm ²
feindrähtig (mit Aderendhülse) min	0.14 mm ²
feindrähtig (mit Aderendhülse) max	0.5 mm ²

Maße

Abisolierlänge	5.5 mm
Bohrlochdurchmesser	1.2 mm

Werkstoffe

Klemmstück	Messing
Drahtschutz	Edelstahl
Schraube	Stahl

Isolierstoff

Material	PA 6.6
Brennbarkeitsklasse	UL 94 V-0

Temperaturen

Einsatztemperatur	-30 °C - 105 °C
-------------------	-----------------

Wellenlötverfahren

Löttemperatur, empfohlen	265 °C
Peaklötdauer, empfohlen	3-4 s

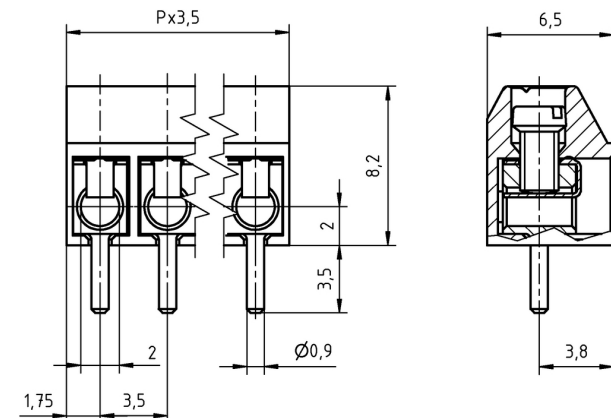
Reflowprozess

Löttemperatur, empfohlen	-
Peaklötdauer, empfohlen	-

Farben

	GRAU, RAL7016
	KIESELGRAU, RAL7032
	GRÜN, RAL6018
	HELLGRÜN, ähnlich RAL 6018




Farben nach RAL, Farbabweichungen sind produktionsbedingt. Sonderfarben sind möglich.



Bestelldaten (Rastermaß 3.5 mm)

Polzahl	Breite (mm)	Artikelbezeichnung	Artikelnummer	VPE
2	7.00	AK550/2DS-3.5-V-GRAU	50550020121G	250
3	10.50	AK550/3DS-3.5-V-GRAU	50550030121G	250
4	14.00	AK550/4DS-3.5-V-GRAU	50550040121G	250
5	17.50	AK550/5DS-3.5-V-GRAU	50550050121G	250
6	21.00	AK550/6DS-3.5-V-GRAU	50550060121G	250
7	24.50	AK550/7DS-3.5-V-GRAU	50550070121G	250
8	28.00	AK550/8DS-3.5-V-GRAU	50550080121E	100
9	31.50	AK550/9DS-3.5-V-GRAU	50550090121E	100
10	35.00	AK550/10DS-3.5-V-GRAU	50550100121D	50
11	38.50	AK550/11DS-3.5-V-GRAU	50550110121D	50
12	42.00	AK550/12DS-3.5-V-GRAU	50550120121D	50
13	45.50	AK550/13DS-3.5-V-GRAU	50550130121D	50
14	49.00	AK550/14DS-3.5-V-GRAU	50550140121D	50
15	52.50	AK550/15DS-3.5-V-GRAU	50550150121D	50
16	56.00	AK550/16DS-3.5-V-GRAU	50550160121D	50

Zubehör

Abbildung	Bezeichnung	Artikelnummer
	Brücke, 2-polig, isoliert, BRI/2-7.0/7.62-L7.5-LICHTGRAU	50000000018
	Brücke, 2-polig, BR/2-3.5/3.81-L7.5	50000000015
	Brücke, 3-polig, BR/3-3.5/3.81-L7.5	50000000016

Zulassungsdaten



UseGroup	B	C	D		
Nennspannung	125 V	-	-	130 V	
Nennstrom	6 A	-	-	13.5 A	
Nennleitergrößen	starr	AWG 28-16	-	min	max
	flexibel	AWG 28-16	-	0.5 mm ²	1.0 mm ²
Drehmoment	0.25 Nm	-	-	0.20 Nm	
Schraubengewinde	M2	-	-	M2	
Prüfspannung	1.25 kV	-	-	1.25 kV	