

LED-MODUL MIT INTEGRIERTER LED, GRUEN,
LOETANSCHLUSS, FUER EINSATZ AUF LEITERPLATTEN



Abbildung ähnlich

Produkt-Markename	SIRIUS ACT
Produkt-Bezeichnung	Befehls- und Meldegeräte
Ausführung des Produkts	LED-Modul

Allgemeine technische Daten:

Produktbestandteil	
<ul style="list-style-type: none"> • Diode • Lampentransformator • Leuchtmittel • Vorwiderstand 	<p>Ja</p> <p>Nein</p> <p>Ja</p> <p>Nein</p>
Isolationsspannung	
<ul style="list-style-type: none"> • Bemessungswert 	320 V
Stoßspannungsfestigkeit Bemessungswert	4 kV
aufgenommener Strom	
<ul style="list-style-type: none"> • maximal 	20 mA
Verschmutzungsgrad	3
Schockfestigkeit	
<ul style="list-style-type: none"> • gemäß IEC 60068-2-27 • für Bahnanwendungen gemäß DIN EN 61373 	<p>Sinushalbwellen 50g / 11 ms</p> <p>Kategorie 1, Klasse B</p>
Schwingfestigkeit	

<ul style="list-style-type: none"> gemäß IEC 60068-2-6 für Bahnanwendungen gemäß DIN EN 61373 	10 ... 500 Hz: 5g Kategorie 1, Klasse B
Betriebsdauer typisch	100 000 h
Betriebsmittelkennzeichen	
<ul style="list-style-type: none"> gemäß DIN EN 61346-2 gemäß DIN EN 81346-2 	P P
Betriebsspannung 1	
<ul style="list-style-type: none"> bei DC Bemessungswert 	5 V
relative positive Toleranz der Betriebsspannung	20 %
relative negative Toleranz der Betriebsspannung	20 %

Anschlüsse/ Klemmen:

Ausführung des elektrischen Anschlusses	Stecksockelanschluss (THT)
--	----------------------------

Leuchtmittel:

Art des Leuchtmittels	LED
Farbe des Leuchtmittels	grün

Umgebungsbedingungen:

Umgebungstemperatur	
<ul style="list-style-type: none"> während Betrieb während Lagerung 	-25 ... +70 °C -40 ... +80 °C
Umweltkategorie während Betrieb gemäß IEC 60721	3K6, 3S2, 3M6

Einbau/ Befestigung/ Abmessungen:

Befestigungsart	
<ul style="list-style-type: none"> der Module und Zubehör 	Leiterplatte
Höhe	8,1 mm
Breite	8,1 mm
Tiefe	30,6 mm

Approbationen/Zertifikate

allgemeine Produktzulassung	Konformitätserklärung	sonstiges
 CCC	 UR	 EG-Konf.
 CSA		Bestätigungen

Weitere Informationen

Information- and Downloadcenter (Kataloge, Broschüren,...)

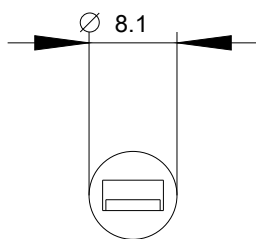
<http://www.siemens.de/industrial-controls/catalogs>

Industry Mall (Online-Bestellsystem)

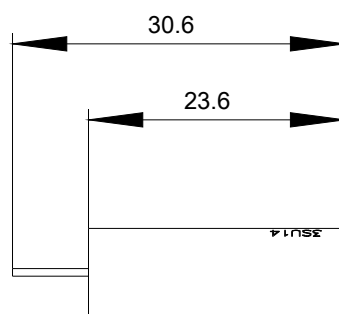
<https://mall.industry.siemens.com/mall/de/de/Catalog/product?mfb=3SU14013BA405AA0>

CAX-Online-Generator

<http://support.automation.siemens.com/WW/CAXorder/default.aspx?lang=de&mfb=3SU14013BA405AA0>



letzte Änderung:



29.10.2015