

## Podstawki wahliwe nastawne, uszczelnione o-ringiem, z wymiennymi wstawkami, typ K, wstawka z POM spłaszczona, gładka

Opis artykułu/ilustracje produktu



### Opis

#### Materiał:

Korpus – stal ulepszona cieplnie.

Kulka – stal nierdzewna i kwasoodporna.

#### Wstawka:

Forma K – POM.

#### Wersja:

Korpus ulepszony cieplnie i oksydowany.

Kulka hartowana, niepowlekana.

#### Wstawka:

Forma K, kolor biały.

#### Wskazówka:

Podstawki wahliwe stosuje się do podpierania i mocowania przedmiotów surowych i obrobionych.

Ponadto mogą służyć jako zderzaki, opory i dociski w przyrządach i narzędziach.

Kulkę można wypchnąć z korpusu lekko naciskając na śrubę.

Kulka zabezpieczona przed przekręceniem.

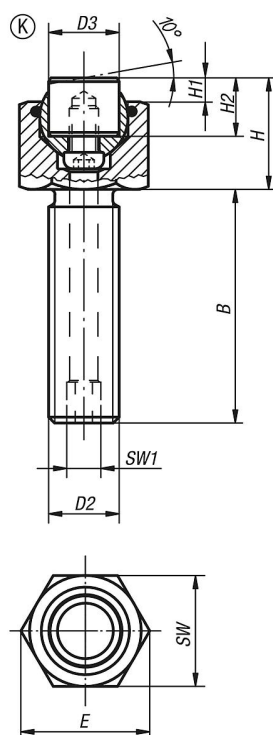
#### Zalety:

Oszczędność kosztów dzięki wymiennym wstawkom.

Wbudowany pierścień uszczelniający „O” utrzymuje kulkę i skutecznie chroni przed wnikaniem zanieczyszczeń.

Gwarantuje to równomierne ruchy.

### Rysunki



## Podstawki wahlwe nastawne, uszczelnione o-ringiem, z wymiennymi wstawkami, typ K, wstawka z POM spłaszczona, gładka

Przegląd artykułów

Nr Zamówienia	Forma	B	D2	D3	H	H1	H2	E	SW	SW1	Ø kulki	Obciążalność maks. kN (tylko przy obciążeniu statycznym)	Nr zamówienia wstawki z POM
K0289.710X015	K	15	M10	10	17	4	10	19,6	17	3	13	4	K0385.10109
K0289.710X030	K	30	M10	10	17	4	10	19,6	17	3	13	4	K0385.10109
K0289.710X050	K	50	M10	10	17	4	10	19,6	17	3	13	4	K0385.10109
K0289.712X020	K	20	M12	12	19	4	10	21,9	19	5	15	7	K0385.12109
K0289.712X040	K	40	M12	12	19	4	10	21,9	19	5	15	7	K0385.12109
K0289.712X060	K	60	M12	12	19	4	10	21,9	19	5	15	7	K0385.12109
K0289.716X025	K	25	M16	16	23	4	10	27,7	24	6	20	14	K0385.16109
K0289.716X050	K	50	M16	16	23	4	10	27,7	24	6	20	14	K0385.16109
K0289.716X080	K	80	M16	16	23	4	10	27,7	24	6	20	14	K0385.16109
K0289.720X030	K	30	M20	20	24	4	10	34,6	30	8	23	27	K0385.20109
K0289.720X060	K	60	M20	20	24	4	10	34,6	30	8	23	27	K0385.20109
K0289.720X100	K	100	M20	20	24	4	10	34,6	30	8	23	27	K0385.20109
K0289.724X040	K	40	M24	25	30	4	10	41,6	36	10	28	47	K0385.25109
K0289.724X100	K	100	M24	25	30	4	10	41,6	36	10	28	47	K0385.25109