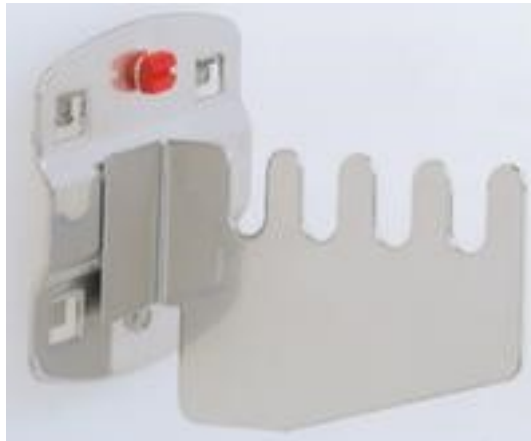


Kappes Sägenhalter RasterPlan®

für Lochplatte, für 4 Stück, paarweise benutzen

Artikelnummer: 190336

® RasterPlan



KAPPES



Kappes Sägenhalter für Lochplatte RasterPlan®

für die übersichtliche Lagerung von Werkzeug

Sägenhalter









- für Lochplatte
- für 4 Stück
- paarweise benutzen



Technische Details

Werkzeugbereitstellung	Haken	Plattentyp	Lochplatte
Hakentyp	Sägenhalter	Gewicht	0,07 kg

Dazu passt auch ...

203969		Tischwagen, Traglast 250 kg, mit 2 Etage(n), Ladefläche Länge x Breite 835 x 490 mm, Etage(n) aus Holz, Gestell mit schlag- und kratzfester Pulverbeschichtung in RAL5010 Enzianblau, Mit TPE-Bereifung
221109		Putzrollen-Bodenständer, für max. 430 mm breite Rollen, Passend für Rollen mit 450 mm Durchmesser, Gestell aus Metall in weiß
221140		Wischtuch, 800 Tücher, Länge x Breite 300 x 230 mm, Rollen Länge x Durchmesser 240 m x 225 mm, Papierqualität Zellstoff, In weiß
221143		Schutzhandschuhe, aus Polyamidstrick in schwarz, Handrücken aus Polyamid, atmungsaktiv und nahtlos, Größe 9
221242		Müllsack, Inhalt 60 l, 28 µm stark, Länge x Breite 800 x 600 mm, In schwarz
221330		Schutzbrille, Schutzstufe EN 166, Gläser aus Polycarbonat mit Antikratzbeschichtung, farblos, Ausstattung: Seitenschutz, direkte Belüftung
222683		Wischtuch, 90 Tücher, Länge x Breite 305 x 230 mm
504734		Werkstatt-Hocker, Sitz Höhe 420 - 545 mm, Sitz aus PU-Schaum in schwarz, Tellerfuß mit Ablagekästen für Werkzeuge und Kleinteile für festen Stand, Gestell aus Kunststoff in schwarz, Gestell mit Rollen