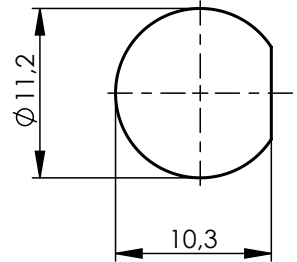


panel piercing
Montagebohrung



with label / mit Aufkleber

EMF Protector
DC-6 GHz 150-250 V

Mechanical characteristics
interface dimensions acc. to panel piercing

Components
centre contact
outer contact
other metal parts

insulator
gasket

Electrical characteristics
impedance
frequency
return loss
breakdown voltage
impulse discharge current

max. power
residual pulse energy

Environmental
operating temp.
RoHS compliant

Mechanische Eigenschaften
Steckgesicht nach Montagebohrung

Bauteile
Innenkontakt
Außenkontakt
sonstige Metallteile

Isolierung
Dichtung

Elektrische Eigenschaften
Wellenwiderstand
Frequenz
Rückflussdämpfung
Zündspannung
Stromableitvermögen

max. Leistung
Restimpulsenergie

Umgebung
Betriebstemperatur
RoHS konform

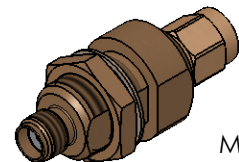
IEC 60169-15
Z003

Materials / Material
CuBe2
CuZn39Pb3
CuZn39Pb3

PTFE
NBR

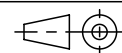
50 Ω
0-6 GHz
① typ. 20 dB
150-250 V DC (100 V/S)
8/20 μs 5 kA 10 times / 10 mal
8/20 μs 10 kA 1 times / 1 mal
25 W
typ. 400 μJ (4 kV, 1.2/50 μs; 2 kV, 8/20 μs)

Finish / Oberfläche
Cu1Ni2Au1,27
NiP-Au
Cu2Ni5Au0,2
NiP-Au



M 1:1

Änd./ rev. index	Änderungs-Nr. / revision code	Datum/ date	Name/ name	Datum/ date	Name/ name	Gewicht/ weight [g]
			gez./ drawn	19.02.2019	MA	
			gepr./ appr.	25.03.2019	BJ	ca./approx. 21,66
			Maßstab/ scale	Benennung/ title		
			2:1	SMA Surge Protector SMA-Überspannungsableiter		
d	30390	25.03.2019	MA	Unterl./ doc. type	Zeichnungsnr./ drawing no.	
c	22486	18.01.2011	MA	K	J01158A0001	
b	19564	24.01.2008	MA		Zeichnung vom 09.03.2005	
a	18308	10.11.2006	HR	Ersatz für/ replaces		
						Original : DIN A4
						Blatt/ sheet 1 von/ of 1



Maße/ dimensions: mm