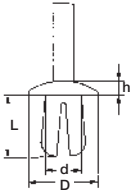


# Spreiznieten – Rivets

Material: PA



Form 1 Form 2 Form 3

Achtung:  
Die erforderlichen Loch- $\phi$  variieren mit Platten-  
stärken und -Material.

Bei dickeren Platten ist ein größerer Loch- $\phi$   
erforderlich.

Artikel-Nr.	Form	Farbe	Loch- $\phi$	Plattenmaß	Maße d	D	L	h	SWZ-	MOQ Stück
301-2282-000	2	natur	3,0 – 3,2	1,0 – 3,5	3,0	4,7	5,0	1,2	6	100
201-0756-000	2	natur	3,4 – 3,6	3,2 – 4,8	3,5	6,3	6,6	1,8	6	100
201-0756-001	2	schwarz	3,4 – 3,6	3,2 – 4,8	3,5	6,3	6,6	1,8	6	100
301-0799-000	2	natur	3,8 – 4,0	2,0 – 5,0	3,5	8,0	7,0	2,0	5	100
301-0799-001	2	schwarz	3,8 – 4,0	2,0 – 5,0	3,5	8,0	7,0	2,0	5	100
331-7005-000	3	natur	4,0 – 4,2	4,0 – 6,5	3,8	7,5	8,2	1,3	5	100
331-7005-001	3	schwarz	4,0 – 4,2	4,0 – 6,5	3,8	7,5	8,2	1,3	5	100
331-7006-000	2	natur	4,8 – 5,0	1,5 – 5,0	4,7	7,2	7,5	1,9	5	100
331-0123-000	2	natur	4,8 – 5,4	1,6 – 4,8	4,7	8,7	7,9	2,0	3	100
301-1283-000	3	natur	4,8 – 5,4	4,0 – 8,7	4,8	7,1	11,1	1,2	3	100
301-1283-001	3	schwarz	4,8 – 5,4	4,0 – 8,7	4,8	7,1	11,1	1,2	3	100
301-1911-001	2	schwarz	5,0 – 5,5	2,5 – 8,0	4,9	10,0	11,4	2,0	3	100
201-0489-000	3	schwarz	5,5 – 5,7	4,0 – 7,5	5,4	12,0	10,0	2,0	3	100
201-0494-000	1	schwarz	6,0 – 6,3	3,0 – 7,0	6,0	11,0	10,0	2,0	3	100
301-0765-000	1	natur	6,4 – 7,0	5,5 – 9,5	6,2	11,0	12,3	2,0	3	100