

Zawiasy spawalne ze stali nierdzewnej

Opis artykułu/ilustracje produktu



Opis

Materiał:

Stal nierdzewna 1.4301.

Wersja:

Z połyskiem.

Wskazówka:

Zawiasy są wytworzone ze spawalnej stali profilowanej.

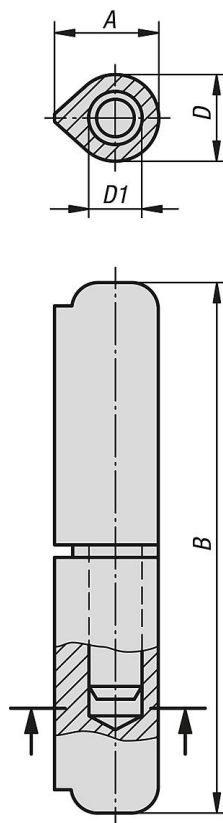
W dolnej części zawiasu zamocowany jest kołek.

Jakość spawów oraz wsporników musi odpowiadać normom:

Stal nierdzewna 1.4301.

Zawiasy spawalne ze stali nierdzewnej

Rysunki



Przegląd artykułów

Zawiasy spawalne ze stali nierdzewnej

Nr Zamówienia	A	B	D	D1
K0985.010060033	12	60	10	6
K0985.013080033	15,5	80	13	8
K0985.016100033	20	100	16	10
K0985.016120033	20	120	16	11
K0985.020150033	25,5	150	20	13
K0985.020180033	25,5	180	20	14