

## Werkzeuge

Elektrowerkzeuge  
Druckluftwerkzeuge  
Druckluftzubehör  
Handwerkzeuge  
Elektrozubehör  
Reinigungswerkzeuge  
Arbeitsleuchten



### Akku-Bohrschrauber 12 V | 2,0 Ah (bürstenlos)

- Neueste Generation leistungsstarker 2-Gang Akku-Bohrschrauber mit hoher Abgabeleistung und sehr starkem Drehmoment bei extrem kompakten Abmessungen und sehr geringem Gewicht
- Längere Laufzeit pro Akku-Ladung sowie höhere Lebensdauer durch innovative, bürstenlose Motor-Technologie
- Robustes 2-Gang-Vollmetallgetriebe für perfekte Kraftübertragung im harten Alltag
- Optimal abgestimmten Drehzahl-/Drehmoment-Verhältnis für materialgerechte Arbeiten
- 15-stufiges Drehmomentmodul mit sicherem und zuverlässigem Abschaltmoment gewährleistet präzise Schraubarbeiten in allen Einstellungen
- Leicht dosierbare Schallerelektronik für exaktes Anbohren und präzises Schrauben
- Problemloser Langzeiteinsatz durch Sicherheitselektronik (permanente Überprüfung von Akku-Temperatur, Stromentnahme und Entladeschutz)
- Robustes 10 mm Schnellspann-Bohrfutter mit zentrisch spannenden Backen sowie problemlose Handhabung durch automatische Spindelarrretierung
- Perfekte Handhabung durch extrem kompakte Bauform mit nur 15 cm Gesamtlänge sowie sehr leichte Bauweise und ergonomisch gummierte Griffbereiche
- Leistungsstarke LED-Leuchte mit optimaler Positionierung sowie sehr hoher Leuchtkraft für problemlosen Arbeiten bei allen Lichtverhältnissen
- Praktischer Einsatz durch robusten Gürtelhaken aus Metall
- Mit 2 ultra-kompakten Lithium-Ionen System-Akkus mit LED-Kapazitätsanzeige, einsetzbar in alle 12 oder 10,8 Volt XR Akku-Maschinen

#### Serienmäßiger Lieferumfang

- 2 × 2 Ah Li-Ion-Akkus
- System-Schnellladegerät (für alle XR-Akkus von 10,8 bis 18 Volt inkl. Flexvolt-Akkus)
- Metall-Gürtelclip
- T STAK-Box

<b>Akku</b>	<b>Leerlaufdrehzahl</b>	<b>max. Drehmoment</b>
12,0 Volt / 2,0 Ah	0–425 / 1.500 min <sup>-1</sup>	(h/w) 57,5/25,5 Nm

<b>Schalldruckpegel</b>	<b>Schallleistungspegel</b>	<b>K-Wert (Schalldruck)</b>
(LPA) 72 db(A)	(LWA) 83 db(A)	3 db(A)

<b>Vibrationen</b>	<b>K-Wert (Vibrationen)</b>
< 2,5 m/s <sup>2</sup>	1,5 m/s <sup>2</sup>

<b>Bohrfutterspannweite</b>	<b>Gewicht (inkl. Akku)</b>	<b>max. Bohrleistung Holz / Metall</b>
1,5–10 mm	1,1 kg	20 / 10 mm

<b>Art.-Nr.</b>	<b>Art.-Bezeichnung</b>	<b>VPE</b>
540.176	Akku-Bohrschrauber 12 V   2,0 Ah (bürstenlos)	1 Stück



## Akku-Bohrschrauber 2-Gang 18 V | 460 W | 2,0 Ah Li-Ion

Neueste Generation leistungsstarker 2-Gang Akku-Bohrschrauber mit höherer Abgabeleistung, stärkerem Drehmoment sowie höherer Bohrleistung bei gleichzeitig kompakteren Abmessungen und geringerem Gewicht gegenüber vergleichbarem Vorgängermodell.

- Längere Laufzeit pro Akku-Ladung sowie höhere Lebensdauer durch innovative, bürstenloser Motor-Technologie
- Optimal abgestimmtes 2-Gang-Vollmetallgetriebe für perfekte Kraftübertragung
- 15-stufiges Drehmomentmodul mit sicherem und zuverlässigem Abschaltmoment gewährleistet präzise Schraubarbeiten in allen Einstellungen
- Leicht dosierbare Schallerelektronik für exaktes Anbohren und präzises Schrauben
- Problemloser Langzeiteinsatz durch Sicherheitselektronik (permanente Überprüfung von Akku-Temperatur, Stromentnahme und Entladeschutz)
- Extrem robustes 13 mm Schnellspann-Bohrfutter aus Vollmetall mit zentrisch spannenden Backen sowie problemlose Handhabung durch automatische Spindelarrretierung
- Äußerst kompakte und ausbalancierte Bauweise sowie ergonomisch gummiertes Gehäuse für ein Maximum an Sicherheit und Arbeitskomfort
- Innovative dreistufige LED-Leuchte mit sehr hoher Leuchtkraft von bis zu 77 Lumen für problemlosen Arbeiten bei allen Lichtverhältnissen
- Mit 2 ultra-kompakten Lithium-Ionen System-Akkus mit LED-Kapazitätsanzeige, einsetzbar in alle 18,0 Volt XR Akku-Maschinen

### Serienmäßiger Lieferumfang

- 2 × 2,0 Ah Li-Ion-Akkus
- System-Schnellladegerät (für alle XR-Akkus von 10,8 bis 18,0 Volt)
- Metall-Gürtelclip
- Magnetischer Bithalter
- T STAK-Box

	<b>Akku</b> 18,0 Volt / 2,0 Ah	<b>Leerlaufdrehzahl</b> 0–550 / 2.000 min <sup>-1</sup>	<b>max. Drehmoment</b> (h/w) 70 / 27 Nm	<b>Abgabeleistung</b> 460 Watt
	<b>Schalldruckpegel</b> (LPA) 76 (db(A))	<b>Schallleistungspegel</b> (LWA) 87 (db(A))	<b>K-Wert (Schalldruck)</b> 3,0 (db(A))	
	<b>Vibrationen (bei Bohren in Metall)</b> < 2,5 m/s <sup>2</sup>		<b>K-Wert (Vibrationen)</b> 1,5 m/s <sup>2</sup>	
	<b>Bohrfutterspannweite</b> 1,5–13 mm	<b>Gewicht (inkl. Akku)</b> 1,5 kg	<b>max. Bohrleistung Holz / Metall</b> 40 / 13 mm	
<b>Art.-Nr.</b> 540.222	<b>Art.-Bezeichnung</b> Akku-Bohrschrauber 2-Gang	18 V   460 W   2,0 Ah Li-Ion		<b>VPE</b> 1 Stück



### Akku-Winkelschleifer 125 mm | 18 V | in T STAK-Box II

- Innovative, bürstenlose Motor-Technologie – höhere Leistung, kompaktere Abmessungen, längere Laufzeit pro Akkuladung sowie höhere Lebensdauer
- Epoxyd-Harz gepanzerte Wicklungen schützen den Motor vor abrasiven Staubpartikeln
- Optimiertes Lüftersystem – kühlt Winkelschleifer und Elektronik effektiv während der Anwendung und erhöht die Lebensdauer
- Perform & Protect: Elektronische Bremse stoppt die Scheibe zuverlässig in Sekundenschnelle (<2 Sekunden)
- Perform & Protect: Elektronische Kupplung schaltet das Gerät bei Blockieren automatisch ab und schützt so Anwender und Maschine
- Kombination aus elektronischer Kupplung und Bremse minimiert die Gefahren bei Kickbacks noch effektiver
- Überlastschutz zum Schutz von Anwender und Maschine
- Wiederanlaufschutz – versehentliches Anlaufen des Winkelschleifers bei Akkuwechsel ausgeschlossen
- Schutzgitter für Kühlluftschlitze – schützen den Motor vor groben Staubpartikeln
- Schnellspannmutter – für einen schnellen, werkzeuglosen Zubehörwechsel
- Werkzeuglose Schutzhauben-Schnellverstellung
- Serienmäßig in T STAK-Box II und als Basistype (ohne Akkus und ohne Ladegerät) optimal geeignet bei bereits vorhandenen 18 Volt XR- oder 54 Volt XR FLEXVOLT-Akkus oder für das DEWALT „Akku Plus“-System

#### Serienmäßiger Lieferumfang

- Akku-Winkelschleifer
- Zusatzhandgriff
- Schnellspannmutter
- Schutzhaube für Schleifarbeiten
- T STAK-Box II

#### Akku-Technologie

18 Volt XR Li-Ion

#### Akku-Kompatibilität

alle 18 Volt XR- und 54 Volt XR FLEXVOLT-Akkus  
jeweils jeder Ah-Klasse

#### Antriebsspindel

M 14

#### Leerlaufdrehzahl

9.000 min<sup>-1</sup>

#### max. Scheiben-Ø

125 mm

#### Unsicherheitsfaktor

1,5 m/s<sup>2</sup> | 3,0 dB(A)

#### Gewicht inkl. Akku

2,5 kg

#### Triaxiale Vibration

(Oberflächenschleifen) 4,4 m/s<sup>2</sup>

#### Schalldruckpegel LPA

85 dB(A)

#### Schallleistungspegel LWA

96,0 dB(A)

#### Art.-Nr.

540.290

#### Art.-Bezeichnung

Akku-Winkelschleifer

125 mm | 18 V | in T STAK-Box II

#### VPE

1 Stück



## Akku-Starter-Kit 18 V | 5 Ah | 2 × Akku und 1 × Schnellladegerät

### 18,0 Volt / 5,0 Ah Li-Ion XR-Akku

- Robuste und leistungsstarke Li-Ion Schiebe-Akkus mit 18,0 Volt | 5,0Ah
- Kein Memory-Effekt und keine Selbstentladung
- Wirkungsvoller Schutz vor Überlastung, Überhitzung und Tiefenentladung durch spezielle Elektronik im Akku-Gerät
- Sehr lange Laufzeit durch hohe Speicherkapazität von 5,0Ah
- Optimal geeignet für den harten Baustellen-Einsatz durch bruchsaicheres Gehäuse und stoßsicher verlöteten Akku-Zellen
- Ladezustandsanzeige mit 3 LEDs (per Knopfdruck)
- Passend für alle 18,0 Volt XR Akku-Maschinen von DeWALT

#### Akku-Spannung und -Kapazität

18,0 Volt / 5,0 Ah

#### Abmessungen (L × B × H)

115 × 75 × 70 mm

#### Gewicht

0,6 kg



### Akku-System-Schnellladegerät

- Lädt alle DeWALT XR Schiebe-Akkus (1,3–5,0Ah) von 10,8–18,0 Volt
- DeWALT 2-Stufen Ladeprozess ermöglicht hohe Lebensdauer der Akkus bei maximaler Speicherkapazität
- LED-Anzeige informiert über Akku- und Ladezustand
- Auch für Wandmontage geeignet
- Aufgrund sehr kompakten Abmessungen optimal geeignet für die Montage

#### Akku-Technologie

Li-Ion

#### Für Akku-Typ (Volt)

10,8 / 14,4 / 18,0 (nur XR Schiebe-Akkus)

#### Gewicht

0,5 kg

#### Ladestrom

4,0 A

#### Abmessungen (L × B × H)

150 × 115 × 80 mm

#### Ladezeit

ca. 20 min (1,3 Ah Akkus)

ca. 25 min (1,5 Ah Akkus)

ca. 30 min (2,0 Ah Akkus)

ca. 60 min (4,0 Ah Akkus)

ca. 70 min (5,0 Ah Akkus)

### Serienmäßiger Lieferumfang

- 2 × Akku
- 1 × Schnellladegerät

#### Art.-Nr.

540.291

#### Art.-Bezeichnung

Akku-Starter-Kit

18 V | 5Ah

#### VPE

1 Stück



## Bohrmaschine 701 W

Ideal für präzise Bohrarbeiten. Optimal geeignet für den Einhand-Betrieb durch kompakte Abmessungen und geringes Gewicht.

- Verriegelbares Schnellspannfutter für einfachen und schnellen Wechsel der Einsatzwerkzeuge
- Elektronische Drehzahlregulierung für materialgerechtes Arbeiten und punktgenaues Anbohren

Aufnahmeleistung	Abgabeleistung	Leerlaufdrehzahl	max. Drehmoment
701 Watt	358 Watt	0–2.500 min <sup>-1</sup>	10,9 Nm

Bohrfutterspannweite	Antriebspindel	Gewicht
1,0 – 10 mm	½" × 20 UNF	1,6 kg

max. Bohrleistung Holz / Metall  
25 / 10 mm

Art.-Nr.	Art.-Bezeichnung	VPE
540.080	Bohrmaschine	1 Stück

701 W | DWD 112S



## Schlagbohrmaschine 650 W

Universelle 2-Gang-Schlagbohrmaschine 650 Watt mit elektronischer Drehzahlsteuerung und Rechts-/ Linkslauf. Geringes Gewicht und ergonomisches Design.

- Hochwertiges Vollmetall-Schnellspan-Bohrfutter
- 100 % staubgeschützter, gummierter Zweifinger-Schalter
- Leistungsstarkes Schlagwerk

### Serienmäßiger Lieferumfang

- 13 mm Schnellspan-Bohrfutter-Zusatzhandgriff
- Transportkoffer
- Bohrtiefenanschlag

Aufnahmeleistung	Abgabeleistung	Leerlaufdrehzahl
650 Watt	325 Watt	0–19.000 min <sup>-1</sup> / 0–44.200 min <sup>-1</sup>

Bohrfutterspannweite	Antriebspindel	max. Drehmoment	Gewicht
1,5 – 13 mm	½" × 20 UNF	30 / 12 Nm	2,1 kg

max. Schnittleistung Holz / Stahl / Beton  
40 / 13 / 16 mm

Art.-Nr.	Art.-Bezeichnung	VPE
540.090	Schlagbohrmaschine	1 Stück

650 Watt | D21721K



## Bohr-Meißelhammer 26 mm | 800 W | SDS-plus

- Elektronische Dreh- und Schlagzahlregulierung
- Sehr hohe Standzeit durch vollsynchronisiertes Getriebe
- Schneller Bohrfortschritt durch optimal abgestimmtes elektropneumatisches Hammerwerk
- Vielseitig einsetzbar durch Dreh- und Schlagstopp
- Maximaler Staubschutz durch neuartiges Versiegelungssystem
- Großdimensionierter Umschalter für einfaches Einstellen des Betriebsmodus
- Werkzeuglos austauschbare SDS-plus Aufnahme

### Serienmäßiger Lieferumfang

- 13 mm Schnellspann-Bohrfutter
- Zusatzhandgriff
- Bohrtiefenanschlag aus Stahl

Aufnahmeleistung	Werkzeugaufnahme	Leerlaufdrehzahl	Leerlaufschlagzahl
800 Watt	SDS-plus	0 – 1.150 min <sup>-1</sup>	0 – 4.300 min <sup>-1</sup>
Triaxiale Vibrationen	Einzelschlagenergie (EPTA 05/2009)		Gewicht
17,8 m/s <sup>2</sup>	0 – 2,8 Joule		2,9 kg
max. Bohrleistung Holz / Metall / Beton		max. Bohrleistung (Bohrkronen)	
30 / 13 / 26 mm		65 mm	

Art.-Nr.	Art.-Bezeichnung	VPE
540.100	Bohr-Meißelhammer 26 mm   800 W   SDS-plus	1 Stück



### Einhand-Winkelschleifer 125 mm | 1.200 W

- Leistungsstarker Winkelschleifer mit sehr geringem Gehäusedurchmesser und flachem Getriebegehäuse
- Nullspannungsschalter verhindert unbeabsichtigtes Wiederanlaufen nach Spannungsausfall
- Maximale Maschinenkontrolle durch elektronischen Sanftanlauf
- Mit Epoxyd-Harz gepanzerte Wicklung sowie „Jet-Stream“ Kühlluftführung schützen den Motor vor abrasiven Staubpartikeln
- Verbesserte Effizienz durch neue Motorarchitektur und Ansaugung der Kühlluft ohne zusätzliches Lüfterrad
- Werkzeuglose Schutzhauben-Schnellverstellung
- Optimal positionierte Spindelarreterung

#### Serienmäßiger Lieferumfang

- Schutzhaube für Schleifarbeiten
- Vibrationsdämpfender Zusatzhandgriff

Aufnahmeleistung	Antriebsspindel	Leerlaufdrehzahl	max. Scheiben-Ø
1.200 Watt	M 14	10.000 min <sup>-1</sup>	125 mm
Triaxiale Vibration (Oberflächen- / Sandschleifen)		Schalldruckpegel LPA	Gewicht
8,3 m/s <sup>2</sup> / ≤ 2,5 m/s <sup>2</sup>		92 dB(A)	2,4 kg

Art.-Nr.	Art.-Bezeichnung	VPE
540.061	Einhand-Winkelschleifer 125 mm   DWE 4217	1 Stück



### Einhand-Winkelschleifer 125 mm | 1.500 W

Der leistungsstarke Einhand-Winkelschleifer 125 mm mit sehr geringem Gehäusedurchmesser und sehr flachem Getriebegehäuse. Mit Epoxyd-Harz gepanzerte Wicklung sowie spezielle Kühlluftführung schützen den Motor vor abrasiven Staubpartikeln

- Jet-Stream-Technik
- Werkzeuglose Schutzhauben-Schnellverstellung
- Optimal positionierte Spindelarreterung
- Vierfach-Elektronik mit Sanftlauf, Anlaufstrombegrenzung, Überlastschutz und Drehzahlkonstanthaltung
- Sicherheitsschalter gegen unbeabsichtigtes Wiederanlaufen nach Spannungsausfall

#### Serienmäßiger Lieferumfang

- Schutzhaube
- Vibrationsdämpfender Zusatzhandgriff

Aufnahmeleistung	Antriebsspindel	Leerlaufdrehzahl	max. Scheiben-Ø
1.500 Watt	M 14	2.800 – 10.000 min <sup>-1</sup>	125 mm
Gewicht			
2,6 kg			

Art.-Nr.	Art.-Bezeichnung	VPE
540.150	Einhand-Winkelschleifer 125 mm (regulierbar)   D 28136	1 Stück





## Zweihand-Winkelschleifer 230 mm | 2.400 W

Der kraftvolle Zweihand-Winkelschleifer 230 mm mit 2-fach positionierbarem Zusatzhandgriff. Hohe Lebensdauer durch gekapselte und staubgeschützte Bauteile wie Lager, Schalter und Elektronik für störungsfreien Dauerbetrieb.

- Optimal geschützter Motor durch gepanzerte Wicklung
- Nullspannungsschalter verhindert ein unbeabsichtigtes Anlaufen der Maschine nach einem Stromausfall
- Arretierschalter für Dauerbetrieb
- Optimaler Schutz für Anwender und Maschine durch mechanische sowie elektronische Sicherheitskupplung
- Maximale Maschinenkontrolle durch elektronischen Sanftanlauf
- Werkzeuglose Schutzhauben-Schnellverstellung
- Spindelarretierung

### Serienmäßiger Lieferumfang

- Schutzhaube
- Zusatzhandgriff
- Spannflansch
- Spannmutter
- Montagewerkzeug

Aufnahmeleistung	Abgabeleistung	Leerlaufdrehzahl	Antriebspindel
2.400 Watt	2.400 Watt	6.500 min <sup>-1</sup>	M 14
max. Scheiben-Ø	Gewicht		
230 mm	5,5 kg		

Art.-Nr.	Art.-Bezeichnung	VPE
540.070	Zweihand-Winkelschleifer 230 mm   D28498	1 Stück



## Fixtec-Spannmutter M 14

Ermöglicht sekundenschnellen, werkzeuglosen Scheibenwechsel für M 14-Gewinde, für alle Winkelschleifer mit M 14-Gewinde geeignet.

Art.-Nr.	Art.-Bezeichnung	VPE
530.023	Fixtec-Spannmutter M 14	1 Stück



### Pendelhub-Stichsäge 550 W

- Kompakte und leichte Stichsäge mit praktischem Motorgriff
- Elektronische Hubzahlregulierung für materialgerechte Sägearbeiten
- Mehrstufige Pendelhubsteuerung für hohen Sägefortschritt und saubere Schnittergebnisse
- Selbstzentrierender Sägeblattsitz sorgt für einen absolut spielfreien Halt des Sägeblattes in der Aufnahme und ermöglicht äußerst präzises Arbeiten
- Werkzeugloses Sägeblatt-Schnellwechselsystem
- Blasvorrichtung und effektive Staubabsaugung für freie Sicht auf den Anriss
- Hochwertiger Sägeschuh mit zusätzlichem Werkstückschutz

#### Serienmäßiger Lieferumfang

- Sägeblatt
- Sägeschuh-Schutzauflage
- Absaugadapter
- Transportkoffer

Aufnahmeleistung	Leerlaufhubzahl	Neigungseinstellung	Hublänge
550 Watt	1.900–3.100 min <sup>-1</sup>	45° (rechts/links)	20 mm

max. Schnittleistung Holz / Stahl / NE-Metalle	Gewicht
85 / 10 / 20 mm	2,0 kg

Art.-Nr.	Art.-Bezeichnung	VPE
540.121	Pendelhub-Stichsäge 550 W   DW 343 K	1 Stück



### Pendelhub-Stichsäge 701 W

Garantiert konstante Schnittgeschwindigkeit, sowie durch ein innovatives und ausgewuchtetes Hubstangenantriebssystem ein besonders vibrationsarmes Arbeiten.

- Schneller und leichter Sägeblattwechsel
- Gehrung bis 45° werkzeuglos einstellbar
- Dreistufige Pendelhubsteuerung
- Ergonomisch geformter und gummierter Griff

#### Serienmäßiger Lieferumfang

- Sägeblätter

Aufnahmeleistung	Abgabeleistung	Leerlaufhubzahl	Hublänge
701 Watt	445 Watt	0–3.100 min <sup>-1</sup>	26 mm

Neigungseinstellung	Gewicht	max. Schnittleistung Holz / Stahl / NE-Metalle
45° (rechts/links)	2,0 kg	135 / 12 / 30 mm

Art.-Nr.	Art.-Bezeichnung	VPE
540.130	Pendelhub-Stichsäge mit Motorgriff 701 W   DW333K-QS	1 Stück



## Säbelsäge 1.050 W

Ideal geeignet für Sägearbeiten auf dem Bau, bei der Sanitär-, Heizungs- und Lüftungsinstallation sowie in der Altbausanierung.

- Optimale Schnittergebnisse durch hohe Hublänge
- Robust und sicher durch vollisoliertes und komplett gummiertes Metall-Getriebegehäuse
- Universal-Sägeblattaufnahme

### Serienmäßiger Lieferumfang

- Sägeblätter

	<b>Aufnahmeleistung</b>	<b>Abgabeleistung</b>	<b>Leerlaufdrehzahl</b>	<b>Hublänge</b>
	1.050 Watt	525 Watt	0–2.800 min <sup>-1</sup>	29 mm
	<b>Neigungseinstellung</b>	<b>Gewicht</b>	<b>max. Schnittleistung Holz / Stahl / PVC</b>	
	45° (rechts/links)	3,5 kg	280 / 100 / 130 mm	
<b>Art.-Nr.</b>	<b>Art.-Bezeichnung</b>		<b>VPE</b>	
540.110	Säbelsäge	DW304PK	1 Stück	



## Heißluftpistole 1.800 W | 2 Gebläsestufen

- Heißluftpistole mit Überlastschutz für hohe Lebensdauer
- Stufenlos einstellbare Temperatur sowie zwei Gebläsestufen für vielseitigen, materialgerechten Einsatz
- Leistungsstarkes 1.800 Watt Heizelement mit optimaler Kühlung
- Abnehmbarer Wärmeschutz ermöglicht auch Arbeiten an schwer zugänglichen Stellen
- Problemlose Handhabung durch leichte und kompakte Bauweise
- Durch sichere und standfeste Stellfläche auch im Stationärbetrieb einsetzbar

### Serienmäßiger Lieferumfang

- Flachdüse (Breite: 50 mm)
- Reduzierdüse (Ø 20 mm)

#### Aufnahmeleistung

1.800 Watt

#### Luftdurchsatz

250 l/min | 450 l/min

#### Betriebstemperatur

50–400 °C | 50–600 °C

#### Länge × Höhe

253 × 210 mm

#### Gewicht

0,80 kg

#### Triaxiale Vibrationsstärke

1,5 m/s<sup>2</sup> | 0,86 m/s<sup>2</sup>

#### Vibrations-Unsicherheitsfaktor K1

68 m/s<sup>2</sup>

#### Schalldruck-Unsicherheitsfaktor K1

3 dB(A)

#### Schalleistung

79 dB(A)

#### Schalleistung-Unsicherheitsfaktor K2

3 dB(A)

Art.-Nr.

540.145

Art.-Bezeichnung

Heißluftpistole 1.800 W | 2 Gebläsestufen

VPE

1 Stück



### Ausblaspistole Kunststoff

- Leichtes, kratzfestes und isolierendes Gehäuse aus Verbundkunststoff
- Ergonomischer Handgriff für ermüdungsfreies Arbeiten
- Integrierte Aufhängevorrichtung

Kunststoff

max. Luftverbrauch	max. Eingangsdruck	empf. Schlauch-Ø	Gewicht
380 l/min	10 bar	9 mm	0,11 kg

Kunststoff mit 330 mm Metallrohr

max. Luftverbrauch	max. Eingangsdruck	empf. Schlauch-Ø	Gewicht
380 l/min	10 bar	9 mm	0,17 kg

Kunststoff mit 1.000 mm flex. Kupferrohr

max. Luftverbrauch	max. Eingangsdruck	empf. Schlauch-Ø	Gewicht
300 l/min	10 bar	9 mm	0,28 kg

Art.-Nr.	Art.-Bezeichnung	Luftanschluss	VPE
530.431	Ausblaspistole Kunststoff	¼" IG	1 Stück
530.434	Ausblaspistole Kunststoff mit 330 mm Metallrohr	¼" IG	1 Stück
530.435	Ausblaspistole Kunststoff mit 1.000 mm flex. Kupferrohr	¼" IG	1 Stück



### Ausblaspistole Metall

- Hochwertiges Metall-Gehäuse für lange Haltbarkeit
- Einfache Bedienung durch intelligente Einhand-Mechanik
- Regulierbare Luftmenge
- Direkt an Luftkupplung anschließbar
- Inkl. ¼" Kupplungsstecker und 2,5 mm Düse

max. Luftverbrauch	max. Eingangsdruck	empf. Schlauch-Ø	Gewicht
130 l/min	15 bar	9 mm	0,18 kg

Art.-Nr.	Art.-Bezeichnung	Luftanschluss	VPE
530.432	Ausblaspistole Metall	¼" IG	1 Stück



### Ausblasstift Alu

- Handlicher Ausblasstift in Kugelschreiberform
- Leichtes Aluminiumgehäuse für ermüdungsfreies Arbeiten
- Regulierbare Luftmenge
- Mit 2,5 mm Düse
- Direkt an Luftkupplung anschließbar
- Dank praktischem Anhänge-Clip stets zur Hand

max. Luftverbrauch	Arbeitsdruck	empf. Schlauch-Ø	Gewicht
360 l/min	12 bar	9 mm	0,15 kg

Art.-Nr.	Art.-Bezeichnung	VPE
530.433	Ausblasstift Alu	1 Stück



### Druckluft-Bandschleifer 10-2

- Kleiner Bandschleifer für den industriellen Einsatz
- Kompakte Bauform ermöglicht Schleifen selbst an sehr engen Stellen
- Band-Schnellwechsel-Spannautomatik ermöglicht Bandwechsel mit nur einer Hand
- Drehbarer Handgriff für optimale Arbeitsposition

Drehzahl	Geräusch LpA	Luftanschluss	Bandlänge gesamt
18.000 min <sup>-1</sup>	86,08 db/A	¼" IG	330 mm
max. Luftverbrauch	max. Druck	empf. Schlauch-Ø	Gewicht
57 l/min	6,3 bar	9 mm	0,81 kg

Art.-Nr.	Art.-Bezeichnung	VPE
530.480	Druckluft-Bandschleifer 10-2	1 Stück



### Druckluft-Blaspistole

- Niedriger Luftverbrauch
- Erhöhte Sicherheit in Verbindung mit der Metallit Sicherheitskupplung
- Leistungsstarker und präziser Luftstrahl
- Flexibler Griff für einen progressiven, regelbaren Luftstrahl zur präzisen Anpassung der Luftmenge
- Robuste Ausführung für eine erhöhte Langlebigkeit des Werkzeugs
- Besonders kompakt für optimale Handhabung und zum Verstauen des Werkzeugs

#### Anwendung/Einsatz

Luftstrahl, Entstaubung, Reinigung, Trocknen der Werkzeuge und Arbeitsplätze  
Industrie, Werkstätten, Holzbearbeitung



114 mm mit Polyamiddüse (bei 6 Bar)

Luftverbrauch	Luftstrahlsärke	Schallpegel LpA	
13 Nm/H	260 g	87 db/A	
max. Betriebsdruck	Empfohlener Druck	empf. Schlauch-Ø	Einsatztemperatur
12 bar	6 bar	6 mm	-15 °C bis +70 °C

168 mm mit verlängerter Metaldüse (bei 6 Bar)

Luftverbrauch	Luftstrahlsärke	Schallpegel LpA	
20 Nm/H	390 g	89 db/A	
max. Betriebsdruck	Empfohlener Druck	empf. Schlauch-Ø	Einsatztemperatur
12 bar	6 bar	6 mm	-15 °C bis +70 °C

Art.-Nr.	Art.-Bezeichnung	VPE
530.436	Druckluft-Blaspistole 114 mm mit Polyamiddüse	1 / 5 Stück
530.437	Druckluft-Blaspistole 168 mm mit verlängerter Metaldüse	1 / 5 Stück

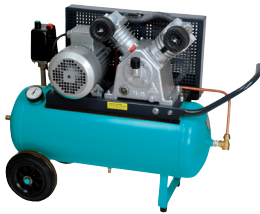


### Druckluft-Fettpresse 400-1

- Für die komfortable Verwendung von Kartuschen oder losem Fett
- Fetthub bei jeder Betätigung des Abzughebels
- Bei jeder Betätigung fließen ca. 0,5 cm<sup>3</sup> Fett
- Mit je einem flexiblen und starren Düsenrohr

Förderkapazität	Kartuschenformat	Luftanschluss	Luftverbrauch
ca. 0,5 cm <sup>3</sup> /Hub	215 × 50 mm	¼" IG	3 l / Hub
max. Druck	empf. Schlauch-Ø	Gewicht	
8 bar	9 mm	1,5 kg	
Ausgangsdruck (Verdichtungsverh.)			
400 (60:1)			

Art.-Nr.	Art.-Bezeichnung	VPE
530.429	Druckluft-Fettpresse 400-1	1 Stück



### Druckluft-Kompressor K 500 | K 600

- Laufruhiger 2- oder 3-Zylinder-Kolbenkompressor für schnellen Druckaufbau
- Langlebiges Grauguss-Aggregat mit besten Notlaufeigenschaften und besonders guter Kühlung
- Behälter durch 2-Komponenten-Innenbeschichtung korrosionsgeschützt
- Leiser, niedrigtouriger Keilriemenantrieb
- Luftabgang mit komfortabler Schnellkupplung
- Fahrbar dank robuster Vollgummiräder
- CE-Kennzeichnung mit TÜV-Zertifikat über Prüfung gemäß Richtlinie 97/23/EG
- Ideal für den täglichen Betrieb in Handwerk, Produktion und Landwirtschaft

#### Kompressor K 500 / 40

Motorleistung	Kesselgröße	Zylinderanzahl	Netzspannung
2,2 kVA	40 l	2	400 V
max. Volumenstrom	max. Liefermenge	zuläss. Höchstdruck	
458 l/min	273 l/min	11 bar	

#### Kompressor K 600 / 90

Motorleistung	Kesselgröße	Zylinderanzahl	Netzspannung
3,0 kVA	90 l	3	400 V
max. Volumenstrom	max. Liefermenge	zuläss. Höchstdruck	
604 l/min	414 l/min	11 bar	

Art.-Nr.	Art.-Bezeichnung		VPE
530.150	Druckluft-Kompressor K 500 / 40	85 × 35 × 73 cm	1 Stück
530.160	Druckluft-Kompressor K 600 / 90	115 × 45 × 83 cm	1 Stück



### Druckluft-Schlagschrauber 1/2" 1.300

- Max. Drehmoment: 1.300 Nm
- Hervorragendes Leistungsgewicht für leichtes und ermüdungsfreies Arbeiten
- Hochwertiges und langlebiges Schlagwerk mit zwei geschmiedeten Ringhämmern
- Handgriff und Motorgehäuse aus hochwertigem, kälteisolierendem und vibrationsdämpfendem Komposit-Kunststoff
- Keine Beeinträchtigung der Arbeit durch Luftzu- oder -ableitung
- Robuster Rechts-/Linksumschalter mit 3-stufiger Anzugsregulierung
- Geschmiedetes DUOPACK-Schlagwerk
- Leichtgewicht – nur 2 kg trotz der hohen Leistung
- Schmiernippel für Schlagwerk

Drehmoment	max. Drehmoment	Drehzahl	Geräusch LpA
900 Nm	1.300 Nm	8.200 min <sup>-1</sup>	94 db/A

Luftanschluss	max. Druck	empf. Schlauch-Ø	Gewicht
1/4" IG	6,3 bar	9 mm	2,0 kg

Luftverbrauch unter Last  
600 l/min

Art.-Nr.	Art.-Bezeichnung	Antrieb	VPE
530.405	Druckluft-Schlagschrauber 1/2" 1.300 Nm	1/2"	1 Stück



### Druckluft-Schlagschrauber 3/4" 1500-1

- Max. Drehmoment: 1.500 Nm
- Kompakte Bauform ermöglicht Einsatz auch in enger Arbeitsumgebung
- Hochwertiges und langlebiges Schlagwerk mit zwei geschmiedeten Ringhämmern
- Handgriff und Motorgehäuse aus hochwertigem, kälteisolierendem und vibrationsdämpfendem Komposit-Kunststoff
- Rechts-/Linkslauf geschützt angebracht, somit kein unbeabsichtigtes Umschalten
- Automatisch volle Kraft beim Lösen (max. 1.500 Nm)
- Anziehdrehmoment 3-stufig regulierbar (max. 1.100 Nm)
- Keine Beeinträchtigung der Arbeit durch Luftzu- oder -ableitung
- Feinfühligere Anlauf dank gut dosierbaren Startknopfes

Drehmoment	max. Drehmoment	Drehzahl	Geräusch LpA
1.100 Nm	1.500 Nm	5.600 min <sup>-1</sup>	91,1 db/A

Luftanschluss	max. Druck	empf. Schlauch-Ø	Gewicht
3/8" IG	6,3 bar	13 mm	4,7 kg

Luftverbrauch durchschn.  
340 l/min

Luftverbrauch kontin.  
990 l/min

Art.-Nr.	Art.-Bezeichnung	Antrieb	VPE
530.406	Druckluft-Schlagschrauber 3/4" 1500-1	3/4"	1 Stück





### Druckluft-Schlagschrauber 1" 2450-1

- Max. Drehmoment 2.450 Nm
- Bewährter und robuster Einhammer-Antrieb mit Fettschmierung
- Somit keine Beeinträchtigung der Arbeit durch Luftzu- oder -ableitung
- 3-stufige Drehmomenteinstellung, langsamer Drehmomentaufbau beim Anziehen

Drehmoment	max. Drehmoment	Drehzahl	Geräusch LpA
1.715 Nm	2.450 Nm	3.200 min <sup>-1</sup>	97,9 db/A

Luftanschluss	max. Druck	empf. Schlauch-Ø	Gewicht
½" IG	6,3 bar	13 mm	9,4 kg

Luftverbrauch durchschn.	Luftverbrauch kontin.
370 l/min	1.020 l/min

Art.-Nr.	Art.-Bezeichnung	Antrieb	VPE
530.407	Druckluft-Schlagschrauber 1" 2450-1	1"	1 Stück



### Druckluft-Schweißpunktfräser 80-1

- Frästiefe in 0,05 mm Schritten einstellbar, bei korrekter Einstellung wird nur die obere Blechschicht entfernt – kein Loch, kein Nachlackieren gegen Rost nötig
- Gegenhalter (75 mm Bügelweite) für reaktionsfreie Entfernung von Schweißpunkten
- Bügelkonstruktion leicht abnehmbar für Arbeiten an engen und schwierigen Stellen
- Fräser fährt bei Betätigung des Druckknopfes automatisch (pneumatisch) nach vorn auf den starren Bügel
- Inklusive Fräser Ø 8 mm

Drehzahl	Geräusch LpA	Luftanschluss	max. Druck
2.000 min <sup>-1</sup>	88,8 db/A	¼" IG	6,3 bar

empf. Schlauch-Ø	Gewicht
9 mm	1,15 kg

Art.-Nr.	Art.-Bezeichnung	VPE
530.416	Druckluft-Schweißpunktfräser 80-1	1 Stück



### Druckluft-Stabschleifer 3-55-1

- Drehzahl: 55.000 min<sup>-1</sup>
- Handlicher, hoctouriger Stiftschleifer für äußerst enge Stellen
- Ideal für kleine Entgratungen, Gravuren und Korrekturarbeiten
- Drehzahl stufenlos über Regelring einstellbar
- Keine Beeinträchtigung der Arbeit durch ausströmende Luft

Spannzange	Leistung	Drehzahl	Geräusch LpA
3 mm	150 Watt	55.000 min <sup>-1</sup>	75,2 db/A

Luftanschluss	max. Druck	empf. Schlauch-Ø	Gewicht
¼" IG	6,3 bar	9 mm	0,2 kg

Luftverbrauch durchschn.	Luftverbrauch kontin.
140 l/min	180 l/min

Art.-Nr.	Art.-Bezeichnung	VPE
530.417	Druckluft-Stabschleifer 3-55-1	1 Stück



### Druckluft-Stabschleifer 6-26-1

- Drehzahl: 26.000 min<sup>-1</sup>
- Ultra kompakter, mitteltouriger Schleifer
- Ideal für Entgrat- und Schleifarbeiten an engen Stellen
- Handgriff aus hochwertigem, kälteisolierendem und vibrationsdämpfendem Komposit-Kunststoff
- Spezielle Isolierung absorbiert Vibrationen und sorgt für komfortablen und sicheren Griff

Spannzange	Leistung	Drehzahl	Geräusch LpA
6 mm	300 Watt	26.000 min <sup>-1</sup>	82,1 db/A
Luftanschluss	max. Druck	empf. Schlauch-Ø	Gewicht
¼" IG	6,3 bar	9 mm	0,4 kg
Luftverbrauch durchschn.	Luftverbrauch kontin.		
340 l/min	415 l/min		

Art.-Nr.	Art.-Bezeichnung	VPE
530.418	Druckluft-Stabschleifer 6-26-1	1 Stück



### Druckluft-Tiefenschneider

- Handlicher Druckluft-Tiefenschneider für Trennarbeiten an schwer zugänglichen Stellen
- Einzigartige Bauform erlaubt direkten Zugang zu tief liegenden und engen Arbeitsbereichen
- Verstellbares Funkenflugschild hält Arbeitsbereich funkenfrei!
- Perfekt geeignet für Trennarbeiten an Fahrzeugen
- Zubehör: 1 mm Trennscheibe für feine Schnitte (Art.-Nr. 530.510)

Leistung	Drehzahl	Geräusch LpA	
630 Watt	15.000 min <sup>-1</sup>	97,17 db/A	
Luftanschluss	max. Druck	empf. Schlauch-Ø	Gewicht
¼" IG	6,3 bar	9 mm	1,1 kg
Luftverbrauch durchschn.	Luftverbrauch kontin.		
350 l/min	n. a.		

Art.-Nr.	Art.-Bezeichnung	VPE
530.500	Druckluft-Tiefenschneider	1 Stück



### Druckluft-Winkelschleifer STM MINI 290

- Hoch effizienter und leistungsstarker 0,32 PS (240 W) Motor
- Hohe Leerlaufdrehzahl: 25.000 min<sup>-1</sup> | Variabler oberer Drehzahlregler
- Vergossener Komposit-Griff
- Abluftführung hinten

Spannzange	Leistung	Drehzahl	Lärmpegel LpA
6 mm   ¼"	240 Watt	23.000 min <sup>-1</sup>	80 db/A
Luftanschluss	max. Druck	empf. Schlauch-Ø	Gewicht
¼" IG	6,3 bar	9 mm	0,7 kg
Luftverbrauch durchschn.	Luftverbrauch kontin.		
123,11 l/min	246,23 l/min		

Art.-Nr.	Art.-Bezeichnung	VPE
530.201	Druckluft-Winkelschleifer STM MINI 290	1 Stück
553.204	Mini-Einhand-Winkelschleifer   51-tlg. Set im Blechkoffer	1 Set



### Lackierpistole 600-1

- Stufenlose Rund- und Breitstrahlregulierung
- Mit integriertem Druckluftmikrometer
- Separate Materialmengenregulierung
- Farbdüse und Nadel aus Edelstahl
- Inkl. Lacksieb und 0,6 l Kunststoffbecher

Düse	Geräusch LpA
1,4 mm	70 db/A

Luftanschluss	max. Druck	empf. Schlauch-Ø	Gewicht
¼" AG	2–6 bar	9 mm	0,75 kg

Luftverbrauch durchschn.	Luftverbrauch kontin.
260 l/min	370 l/min

Art.-Nr.	Art.-Bezeichnung	VPE
530.426	Lackierpistole 600-1	1 Stück



## Reifenfüllgerät

### Analog

- Geeichtes Gerät
- Max. Druckanzeige: 10 bar
- Leichte Einhand-Bedienung
- Robustes Gehäuse mit stoßgeschütztem Manometer

max. Luftverbrauch	max. Eingangsdruck	Luftanschluss	Gewicht
max. 300 l/min	10 bar	1/4" IG	0,41 kg

Art.-Nr.	Art.-Bezeichnung	VPE
530.427	Reifenfüllgerät analog, geeicht	1 Stück



## Saug-Blaspistolen Set

- Zwei hochwertige Druckluftwerkzeuge in einem: Saugen oder Ausblasen (durch Umsteckung des Diffusors)
- Aufsaugen von Holzspänen, Metallspänen, Absorptionsmittel und ausgelaufenen Flüssigkeiten
- Freiblasen von Maschinenteilen
- Großflächiges sanftes Anblasen zur Kühlung oder zum Trocknen
- Luftverbrauch 330 l/min (max. 480 l/min)

### Serienmäßiger Lieferumfang

- Saug-Blaspistole
- Schlauch
- Staubbeutel
- Runddüse
- Runddüse klein
- Flachdüse
- Bürstendüse
- VA-Schauchschellen

Art.-Nr.	Art.-Bezeichnung	VPE
530.301	Saug-Blaspistolen Set	1 Set



## Tornador-Gun Reinigungspistole

- Zerstäubt und verwirbelt Luft und Reinigungsflüssigkeit mit hohem Druck
- Ausretendes Luft-Reiniger-Gemisch wird in Drehung versetzt, hierdurch entsteht eine Art Rotationsfräse
- „Tornado-Effekt“ löst mit extremer Kraft Schmutzpartikel

Luftanschluss	max. Arbeitsdruck	empf. Schlauch-Ø	Gewicht
¼" AG	8 bar	9 mm	0,6 kg

Luftverbrauch durchschn.  
200 l/min

Art.-Nr.	Art.-Bezeichnung	VPE
530.400	Tornador-Gun Reinigungspistole	1 Stück



## Druckluftkupplung Messing

Profil Europäisch NW 7,2 / 7,4

- Zur Verbindung von Stecknippel / Schnell- und Sicherheitskupplung
- Zum Anschluß von Druckluft-Schlauch an Druckluft-Versorgung oder -werkzeug
- Aus hochwertigem Messing

Temperaturbereich	Material
-10 °C bis +90 °C	Messing

Art.-Nr.	Art.-Bezeichnung	Anschluss	VPE
530.030	Druckluftkupplung	6 mm Schlauchtülle	5 / 10 / 20 Stück
530.031	Druckluftkupplung	9 mm Schlauchtülle	5 / 10 / 20 Stück
530.032	Druckluftkupplung	13 mm Schlauchtülle	5 / 10 / 20 Stück
530.033	Druckluftkupplung	¼" AG	5 / 10 / 20 Stück
530.034	Druckluftkupplung	⅜" AG	5 / 10 / 20 Stück
530.035	Druckluftkupplung	½" AG	5 / 10 / 20 Stück
530.036	Druckluftkupplung	¼" IG	5 / 10 / 20 Stück
530.037	Druckluftkupplung	⅜" IG	5 / 10 / 20 Stück
530.038	Druckluftkupplung	½" IG	5 / 10 / 20 Stück



## Druckluftöl VG22

- Sehr gute Korrosionsschutzeigenschaften und sehr guter Verschleißschutz
- Verträglich mit üblichen Dichtungswerkstoffen: NBR, AN, SI, FPM, PTFE

Art.-Nr.	Art.-Bezeichnung	VPE
530.120	Druckluftöl VG22	1 / 6 / 12 Liter



## Druckluftschlauch Highsoft

- Schlauch mit sehr gutem Preis-Leistungsverhältnis
- Sehr leicht, dennoch verschleißfest, hochflexibel, stoß-, quetsch- und reifest

Temperaturbereich	max. Betriebsdruck	Rollenlänge	Farbe
-25 °C bis +60 °C	20 bar	50 m	hellblau

Art.-Nr.	Art.-Bezeichnung	Innen-Ø	Anschluss	VPE
530.080	Druckluftschlauch Highsoft	6 mm	6,3 × 11 mm	10 / 20 / 50 Meter
530.081	Druckluftschlauch Highsoft	9 mm	9 × 14,5 mm	10 / 20 / 50 Meter
530.082	Druckluftschlauch Highsoft	13 mm	12,7 × 19 mm	10 / 20 / 50 Meter



## Druckluftschlauch GP

- Günstiger Schlauch aus verstärktem PVC mit Nylongeflecht

Temperaturbereich	max. Betriebsdruck	Rollenlänge	Farbe
-20 °C bis +60 °C	15 bar	50 m	transparent-blau

Art.-Nr.	Art.-Bezeichnung	Innen-Ø	Anschluss	VPE
530.083	Druckluftschlauch GP	6 mm	6 × 12 mm	10 / 20 / 50 Meter
530.084	Druckluftschlauch GP	9 mm	9 × 15 mm	10 / 20 / 50 Meter
530.085	Druckluftschlauch GP	13 mm	13 × 20 mm	10 / 20 / 50 Meter



## Signal-Druckluftschlauch NEON

Der hochwertige Signal-Druckluftschlauch bietet auf einfache und effektive Weise mehr Sicherheit und weniger Stolperrisiko und -unfälle am Arbeitsplatz.

Der neongrüne Signal-Druckluftschlauch ist optisch stark auffällig, hochflexibel, abriebfest, langlebig und temperaturbeständig. Die gewebeverstärkte, dreischichtige PVC-Struktur macht den Schlauch nicht nur leicht, sondern auch benzin- und ölabweisend. Silikonfrei, aus unbedenklichen Materialien und ohne gesundheitsgefährdende Weichmacher.

Ein idealer Allrounder für Baugewerbe, Industrie, Werkstatt usw.

- Gute Sichtbarkeit durch Signalfarbe
- Formstabiler, gewebeverstärkter, dreischichtiger PVC-Schlauch
- Glatte Schlauchseele
- Tritt- und abriebfest
- Geringes Gewicht
- Benzin- und ölabweisend
- UV- und druckbeständig (bis 20 bar)
- Hohe Flexibilität, auch bei niedrigen Temperaturen
- Kein Verdrehen und Verdrillen
- Silikonfrei
- Ohne gesundheitsgefährdenden Weichmacher
- Keine Längen- oder Durchmesseränderung
- Ideal für feste oder mobile Aufwickelvorrichtungen

Temperaturbereich	max. Betriebsdruck	Berstdruck	Rollenlänge
-40 °C bis +65 °C	20 bar	68 bar	50 m

Farbe	Material
neongrün	PVC-Gemisch mit Nylonverstärkung (silikonfrei)

Art.-Nr.	Art.-Bezeichnung	Innen-Ø	Anschluss	VPE
530.109	Signal-Druckluftschlauch NEON	9,5 mm (3/8")	Ø 9,5 × 15 mm	25 / 50 Meter

## Druckluft-Sicherheitskupplung

### Profil Europäisch NW 7,2 / 7,4

- Innovatives, patentiertes Verriegelungssystem sorgt für sehr geringe Kupplungskräfte und bietet gleichzeitig optimale Dichtigkeit
- Ergonomische Bauweise erlaubt einfaches und leichtes Kuppeln und Entkuppeln – auch unter Druck
- Entkuppeln durch entgegengesetzte Bewegungen vermeidet ungewolltes Auslösen
- Verhindert gefährlichen „Peitschenhieb-Effekt“ und erfüllt deshalb die Sicherheitsnormen DIN EN 983 und ISO 4414
- Optimaler Durchfluss: Nominal 1.470 l/min, maximal 1.920 l/min (jeweils bei 6 bar)
- Keine Beeinflussung der Arbeit dank geringem Gewicht von nur 63 g
- Extrem widerstandsfähiges Kupplungsgehäuse aus energieabsorbierendem Verbundwerkstoff, der selbst bei sensiblen Oberflächen problemlos einsetzbar ist
- Kompatibel zu NW 7,2- und NW 7,4-Nippeln (dt. Standard)

### Profil ARO 210

- Bauweise und Vorteil siehe oben
- Jedoch mit Druckknopf zur Entriegelung
- Kompatibel zu ARO 210-Nippeln (NL-Standard)



### Profil Europäisch NW 7,2 / 7,4

<b>Material</b>	<b>Kraftaufwand Kuppeln</b>	<b>Kraftaufwand Entkuppeln</b>	
Verbundwerkstoff	80 N bei 6 bar	45 N bei 6 bar	
<b>Temperaturbereich</b>	<b>Betriebsdruck</b>	<b>Nippelprofil</b>	<b>max. Druck</b>
-15 °C bis +70 °C	2 bis 12 bar	NW 7,2 / 7,4	16 bar

Art.-Nr.	Art.-Bezeichnung	Anschluss	VPE
530.050	Druckluft-Sicherheitskupplung	¼" IG	5 / 10 / 20 Stück
530.051	Druckluft-Sicherheitskupplung	⅜" IG	5 / 10 / 20 Stück
530.052	Druckluft-Sicherheitskupplung	½" IG	5 / 10 / 20 Stück
530.055	Druckluft-Sicherheitskupplung	¼" AG	5 / 10 / 20 Stück
530.056	Druckluft-Sicherheitskupplung	⅜" AG	5 / 10 / 20 Stück
530.057	Druckluft-Sicherheitskupplung	½" AG	5 / 10 / 20 Stück
530.060	Druckluft-Sicherheitskupplung	6 mm Schlauchtülle	5 / 10 / 20 Stück
530.062	Druckluft-Sicherheitskupplung	9 mm Schlauchtülle	5 / 10 / 20 Stück
530.064	Druckluft-Sicherheitskupplung	13 mm Schlauchtülle	5 / 10 / 20 Stück



### Profil ARO 210

<b>Material</b>	<b>Kraftaufwand Kuppeln</b>	<b>Kraftaufwand Entkuppeln</b>	
Verbundwerkstoff	80 N bei 6 bar	< 45 N bei 6 bar	
<b>Temperaturbereich</b>	<b>Betriebsdruck</b>	<b>Nippelprofil</b>	<b>max. Druck</b>
-10 °C bis +70 °C	2 bis 12 bar	ARO 210	16 bar

Art.-Nr.	Art.-Bezeichnung	Anschluss	VPE
530.250	Druckluft-Sicherheitskupplung NL ARO 210	¼" IG	5 / 10 / 20 Stück
530.251	Druckluft-Sicherheitskupplung NL ARO 210	⅜" IG	5 / 10 / 20 Stück
530.252	Druckluft-Sicherheitskupplung NL ARO 210	½" IG	5 / 10 / 20 Stück
530.255	Druckluft-Sicherheitskupplung NL ARO 210	¼" AG	5 / 10 / 20 Stück
530.256	Druckluft-Sicherheitskupplung NL ARO 210	⅜" AG	5 / 10 / 20 Stück
530.257	Druckluft-Sicherheitskupplung NL ARO 210	½" AG	5 / 10 / 20 Stück
530.260	Druckluft-Sicherheitskupplung NL ARO 210	6 mm Schlauchtülle	5 / 10 / 20 Stück
530.261	Druckluft-Sicherheitskupplung NL ARO 210	8 mm Schlauchtülle	5 / 10 / 20 Stück
530.263	Druckluft-Sicherheitskupplung NL ARO 210	10 mm Schlauchtülle	5 / 10 / 20 Stück
530.264	Druckluft-Sicherheitskupplung NL ARO 210	13 mm Schlauchtülle	5 / 10 / 20 Stück





### Druckluftstecknippel mit Drehgelenk

Ermöglicht komfortableres Arbeiten und dient als Knickschutz für den Schlauch. Ideal für Arbeiten an schwer zugänglichen Bereichen, da Störungen durch den Schlauch vermieden werden.

360° drehbar und 70° schwenkbar

Art.-Nr.	Art.-Bezeichnung	Anschluss	VPE
530.039	Druckluftstecknippel	1/4" AG mit Drehgelenk	1 / 5 Stück



### Druckluftstecknippel Messing

Profil Europäisch NW 7,2 / 7,4

- Zur Verbindung von Stecknippel / Schnell- und Sicherheitskupplung
- Zum Anschluß von Druckluft-Schlauch an Druckluft-Versorgung oder -werkzeug
- Aus hochwertigem Messing

Temperaturbereich	Material
-10 °C bis +90 °C	Messing

Art.-Nr.	Art.-Bezeichnung	Anschluss	VPE
530.040	Druckluftstecknippel	6 mm Schlauchtülle	5 / 10 / 20 Stück
530.041	Druckluftstecknippel	9 mm Schlauchtülle	5 / 10 / 20 Stück
530.042	Druckluftstecknippel	13 mm Schlauchtülle	5 / 10 / 20 Stück
530.043	Druckluftstecknippel	1/4" AG	5 / 10 / 20 Stück
530.044	Druckluftstecknippel	3/8" AG	5 / 10 / 20 Stück
530.045	Druckluftstecknippel	1/2" AG	5 / 10 / 20 Stück
530.046	Druckluftstecknippel	1/4" IG	5 / 10 / 20 Stück
530.047	Druckluftstecknippel	3/8" IG	5 / 10 / 20 Stück
530.048	Druckluftstecknippel	1/2" IG	5 / 10 / 20 Stück

## Druckluftstecknippel Stahl

### Profil Europäisch NW 7,2 / 7,4

- Karbonitrierter Stahl inkl. Rostschutz
- Gemäß europäischen Standards NW 7,2 / 7,4
- Außengewinde Teflon vorbeschichtet

### Profil ARO 210

- Karbonitrierter Stahl inkl. Rostschutz
- Gemäß ARO210
- Außengewinde Teflon vorbeschichtet



### Profil Europäisch NW 7,2 / 7,4

<b>Material</b>	<b>Temperaturbereich</b>	<b>Betriebsdruck</b>
Stahl	-15 °C bis +70 °C	2 bis 12 bar
<b>Nippelprofil</b>	<b>max. Druck</b>	
NW 7,2 / 7,4	16 bar	

Art.-Nr.	Art.-Bezeichnung	Anschluss	VPE
530.065	Druckluftstecknippel Stahl	¼" IG	5 / 10 / 20 Stück
530.066	Druckluftstecknippel Stahl	⅜" IG	5 / 10 / 20 Stück
530.067	Druckluftstecknippel Stahl	½" IG	5 / 10 / 20 Stück
530.070	Druckluftstecknippel Stahl	¼" AG	5 / 10 / 20 Stück
530.071	Druckluftstecknippel Stahl	⅜" AG	5 / 10 / 20 Stück
530.072	Druckluftstecknippel Stahl	½" AG	5 / 10 / 20 Stück
530.075	Druckluftstecknippel Stahl	6 mm Schlauchtülle	5 / 10 / 20 Stück
530.077	Druckluftstecknippel Stahl	9 mm Schlauchtülle	5 / 10 / 20 Stück
530.079	Druckluftstecknippel Stahl	13 mm Schlauchtülle	5 / 10 / 20 Stück



### Profil ARO 210

<b>Material</b>	<b>Temperaturbereich</b>	<b>Betriebsdruck</b>
Stahl	-15 °C bis +70 °C	2 bis 12 bar
<b>Nippelprofil</b>	<b>max. Druck</b>	
ARO210	16 bar	

Art.-Nr.	Art.-Bezeichnung	Anschluss	VPE
530.265	Druckluftstecknippel Stahl NL ARO 210	¼" IG	5 / 10 / 20 Stück
530.266	Druckluftstecknippel Stahl NL ARO 210	⅜" IG	5 / 10 / 20 Stück
530.270	Druckluftstecknippel Stahl NL ARO 210	¼" AG	5 / 10 / 20 Stück
530.271	Druckluftstecknippel Stahl NL ARO 210	⅜" AG	5 / 10 / 20 Stück
530.275	Druckluftstecknippel Stahl NL ARO 210	6 mm Schlauchtülle	5 / 10 / 20 Stück
530.276	Druckluftstecknippel Stahl NL ARO 210	8 mm Schlauchtülle	5 / 10 / 20 Stück
530.278	Druckluftstecknippel Stahl NL ARO 210	10 mm Schlauchtülle	5 / 10 / 20 Stück



## Druckluft-Wartungseinheit

Steigert die Effizienz der Druckluftwerkzeuge, indem sie

- Verunreinigungen (Partikel, Wasser etc.) aus der Druckluft filtert und die Druckluftwerkzeuge so vor Verschleiß und Korrosion schützt
- den Eingangsdruck konstant auf den benötigten Arbeitsdruck reguliert
- einen präzise dosierten Ölnebel in der Druckluft erzeugt

Auf Wunsch mit separatem ölfreiem Ausgang, z. B. für Reinigungs- und Lackierarbeiten

	Durchfluss	Behälterinhalt Öl	Gewicht
¼" IG	550 l/min	20 ml	0,825 kg
⅜" IG	1.800 l/min	57 ml	1,600 kg
½" IG	3.000 l/min	152 ml	3,330 kg

Art.-Nr.	Art.-Bezeichnung	Anschluss	VPE
530.110	Druckluft-Wartungseinheit	¼" IG	1 Stück
530.111	Druckluft-Wartungseinheit	⅜" IG	1 Stück
530.112	Druckluft-Wartungseinheit	½" IG	1 Stück
530.117	Druckluft-Wartungseinheit 2   ölfreier Ausgang	½" IG	1 Stück



## Geräte-Öler

- Für den Einsatz am Druckluftgerät
- Ölt die Druckluft unmittelbar vor dem Einsatz (im Druckluftgerät) und schützt das Druckluftwerkzeug so vor Verschleiß und Korrosion

	Durchfluss	Behälterinhalt
	550 l/min	20 ml

Art.-Nr.	Art.-Bezeichnung	Anschluss	VPE
530.125	Geräte-Öler	¼" IG	1 Stück



## High-Tec Spiralschlauch

- Beständig gegen glühende Partikel, Entzündbarkeit gemäß der Norm
- UL94 V-O (das Material verhindert eine Ausbreitung von Flammen)
- Beständig gegen Wasser, Öl, Fett, Ozon, wässrige Lösungen,
- UV-beständig
- Beide Endstücke mit unbeschichtetem Außengewinde (¼" oder ⅜")

### Anwendung/Einsatz

- Werkstätten mit intensiver Nutzung und Arbeitsplätze mit starker Beanspruchung
- Schweißen, Schleifen, Entgraten, Runds Schleifen
- Kühlkreislauf für Formen und Einspritzpressen

Qualität	Endstücke	Norm	Einsatztemperatur
95A Shore	¼" AG oder ⅜" AG	UL94 V-O	-40 °C bis +70 °C
Innenrohr / Außenseite	Empfohlener Druck (bei 23 °C)		
Polyurethan / PVC	10 bar / 8 bar		

Art.-Nr.	Art.-Bezeichnung	Anschluss	Maße	VPE
530.096	High-Tec Spiralschlauch	¼" AG	6,5 × 12 mm   7,5 m	1 Stück
530.097	High-Tec Spiralschlauch	⅜" AG	8,0 × 14 mm   7,5 m	1 Stück



## Schlauchaufroller

- Zur festen Montage an Wand oder auf Wagen
  - Stabile, stoßfeste Stahl-Konstruktion
  - Vermeidet Herumliegen von Schläuchen und sichert so den Arbeitsplatz
  - Inkl. 25 m Kunststoffschlauch
- Zur direkten Wand-Montage, montiert um 180° schwenkbar
  - Stabile, stoßfeste Stahl-Konstruktion
  - Schützt aufgerollten Schlauch vor Beschädigungen und Verschmutzungen
  - Inkl. 12 m Polyurethanschlauch

Temperaturbereich	max. Betriebsdruck	Gewinde
+70 °C	12 bar	3/8" AG

Art.-Nr.	Art.-Bezeichnung	Rollenlänge	Innen-Ø	Maße	VPE
530.105	Schlauchaufroller, offen	25 m	10 mm	485 × 480 mm	1 Stück
530.103	Schlauchaufroller, geschlossen	12 m	10 mm	370 × 337 mm	1 Stück



## Spiralschlauch

Lange Lebensdauer und höchste Flexibilität beim Arbeiten dank des anpassungsfähigen Polyurethan-Materials, geringem Biegeradius und auf Kugellager montierten, selbst unter Druck, drehbaren Anschlusses an Werkzeugseite.

Temperaturbereich	max. Betriebsdruck	Farbe
-25 °C bis +70 °C	8 bar	blau

Art.-Nr.	Art.-Bezeichnung	Rollenlänge	Innen-Ø	Gewinde	VPE
530.093	Spiralschlauch	min. 0,63 m, max. 6 m	6 mm	1/4" AG	1 Stück
530.095	Spiralschlauch	min. 0,72 m, max. 8 m	9 mm	3/8" AG	1 Stück



### 2in1 Bit- und Stecknusshalter 1/4"

Während der täglichen Arbeiten in der Werkstatt gehört der Einsatz von verschiedenen Bit- und Stecknussaufsätzen zum Alltag. Durch den zeitaufwendigen Wechsel von Adaptern und Bithaltern wird der eigentliche Arbeitsablauf ständig unterbrochen. Schnell wechseln Sie vom 4-Kant- zum Bit-Aufsatz ohne das Werkzeug aus der Hand legen zu müssen.

Mit diesem Adapter ist der lästige Arbeitsschritt des Wechsels von Adaptern Geschichte.

#### Bithalter

Der Bit kann ohne Vorschieben der Hülse eingelegt werden, die Verriegelung erfolgt automatisch. Dadurch kann der Bit während der Arbeit nicht herausfallen und verloren gehen. Der feste Halt in der Aufnahme macht sich vor allem beim Einhand- und Überkopparbeiten bezahlt.

Beim Herausnehmen entriegelt die Aufnahme, so dass der Bit ohne große Kraftanstrengung entnommen und gewechselt werden kann.

#### Stecknusshalter

Durch zurückziehen der Hülse wird die 4-Kant-Aufnahme für den 1/4" Nusshalter nach vorne geschoben, sodass der entsprechende 1/4" Aufsatz aufgesteckt werden kann. So hat die Stecknuss einen sicheren Halt.

Adapter 1/4" Stecknuss 4-Kant und 1/4" 6-Kant Bit

Aus Chrom-Vanadium-Stahl

Geeignet für Steckschlüssel mit 6,3 (1/4") 4-Kant-Antrieb und Bits mit 6,3 (1/4") 6-Kant-Antrieb

Verschiebbare Hülse zum Wechseln zwischen Bit- und Steckschlüssel- Antrieb

#### Anschluss 1

1/4" Außen-4-Kant-Antrieb mit Haltekugel

#### Anschluss 2

1/4" Außen-6-Kant-Antrieb mit Haltekugel

#### Bohrmaschinen-Betrieb

1/4" 6-Kant-Aufnahme

#### Gesamtlänge

80 mm

#### Farbe

blau

Art.-Nr.	Art.-Bezeichnung	VPE
520.602	2in1 Bit- und Stecknusshalter 1/4"	1/3/5

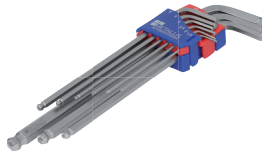


### 6-in-1 Schraubendreher Maxi und Mini

Dank der speziell gefertigten Flankengeometrie des Profils passt er sowohl für Phillips- und Pozidriv-Schrauben und das auch gleich für die Größen 1–3.

In 2 Größen erhältlich: Mini für Arbeiten in engen Platzverhältnissen, Maxi zur Übertragung großer Kräfte.

Art.-Nr.	Art.-Bezeichnung	VPE
520.875	6-in-1 Maxi-Schraubendreher	1 Stück
520.876	6-in-1 Mini-Schraubendreher	1 Stück



### Arretierungswinkelstiftschlüssel-Satz

Oft müssen Schrauben in schwierigsten Arbeitssituationen montiert oder demontiert werden: Kopfüber, an engen und schwer zugänglichen Stellen oder anderen kniffligen Situationen. Dabei fallen die Schrauben herunter, lassen sich schlecht platzieren oder heraus-schrauben. Metallit bietet hier die innovative Lösung: Mit dem einzigartigen Arretierungswinkelstiftschlüssel-Satz sind Sie bestens für diese Situationen gerüstet.

Art.-Nr.	Art.-Bezeichnung		VPE
520.620	Arretierungswinkelstiftschlüssel-Satz 9-tlg.	metrisch	1 Set



### Kabelbinderzange

Dieses Werkzeug erleichtert das Arbeiten mit nahezu allen gängigen Kabelbinderarten.

- Einfaches Festziehen
- Präzises Abschneiden
- Einstellbare Spannkraft
- Immer gleichbleibende Verarbeitung der Kabelbinder
- Gehäuse aus Kunststoff
- Mechanische Teile aus gepresstem Stahl
- Für Kabelbinderbreiten von 2,2 bis 4,8 mm

Art.-Nr.	Art.-Bezeichnung		VPE
510.609	Kabelbinderzange   2,2 bis 4,8 mm		1 Stück



### Präzisionszange inkl. Schutzkappe

Überall dort, wo abgerundete, rostige oder flache Schrauben nicht mit herkömmlichen Werkzeugen zu entfernen sind, bietet die innovative Präzisionszange eine optimale Lösung.

Die Präzisionszange greift mit den Backen vertikal und horizontal und ermöglicht so das Entfernen von Schrauben oder Gegenständen unter schwersten Bedingungen ohne ausbohren.

Art.-Nr.	Art.-Bezeichnung	Länge	VPE
520.630	Präzisionszange inkl. Schutzkappe	160 mm	1 Stück



### Schellen-Schraubendreher

Egal ob in der Industrie, im Anlagenbau, in der Instandhaltung, im Handwerk, im Fahrzeugbau oder im Privathaushalt – immer wieder müssen Schellen an schwer zugänglichen Stellen gelöst oder angezogen werden.

Dafür gibt es nun das perfekte Werkzeug von Metallit: Die Schellen-Schraubendreher inkl. Haltevorrichtung! Dank der integrierten, einhändig bedienbaren Klemmvorrichtung ist der sichere Sitz auf der Schraube garantiert und ein Abrutschen oder Hinunterfallen der Schelle wird nahezu unmöglich!

#### Anwendung/Einsatz

Zum Lösen und Festziehen von Schlauch schellen der SW 7 an schwer zugänglichen Stellen, z. B. Lebensmittel-Industrie, Metallbau, Maschinen- und Anlagenbau, Kfz-/Nfz-Werkstätten, Fahrzeugbau, Handwerk u.v.a.m.

Art.-Nr.	Art.-Bezeichnung	Maße	VPE
539.910	Schellen-Schraubendreher mit Haltefunktion	SW 7 × 190 mm	1 Stück
539.920	Schellen-Schraubendreher mit Haltefunktion	SW 7 × 290 mm	1 Stück
539.925	Schellen-Schraubendreher mit Haltefunktion flexibel	SW 7 × 330 mm	1 Stück



### VarioFlex Bit- und Steckschlüsselsatz 47-tlg.

Intelligentes 47-tlg.-Set für vielfältige Schraubarbeiten, ideal für den mobilen Einsatz.

#### Serienmäßiger Lieferumfang

- Verstellbare Multi-Knarre mit Metallgriff und 72-Zahn-Präzisionsgetriebe
- 7 Sechskant-Einsätzen
- 6 extra lange 75 mm Schraubendreher-Bits
- 30 Standard-Bits im Dispenser
- Profi Magnet-Bithalter inkl. mechanischer Verriegelung u.v.a.m.
- Verpackt in kompakter Stabli-Kassette

Art.-Nr.	Art.-Bezeichnung	VPE
520.610	VarioFlex Bit- und Steckschlüsselsatz 47-tlg.	1 Set



### Wasserpumpenzange Großmaul | MAXI Großmaul

Die Wasserpumpenzangen der neuesten Generation mit intelligenter Rasterverstellung und maximaler Maulöffnung.

Schnelle Anpassung an das Werkstück: Das ist nur ein Highlight der intelligenten „Drag and Drop“-Rasterverstellung der Wasserpumpenzange Großmaul. Bei dieser innovativen Mechanik bleibt darüber hinaus die gewählte Maulöffnung auch bei geöffneter Zange arretiert.

Apropos Maulöffnung: Diese liegt 40 % (Großmaul) und 31 % (MAXI Großmaul) über DIN ISO 8976 Standard, somit verfügt die Wasserpumpenzangen Großmaul über ein sehr großes Anwendungsspektrum. Das gilt umso mehr, als dass sie aufgrund der kompakten, schmalen Bauform und dem schnellen, passgenauen Anlegen an das Werkstück auch auf engstem Raum einsetzbar ist.

Dabei sorgen der sehr stabile, ergonomische Griff, die doppelt verzahnten Greifbacken, das geringe Gewicht sowie der integrierte Klemmschutz für eine äußerst komfortable und sichere Handhabung. So bieten die Wasserpumpenzangen Großmaul alles, was ein professioneller Anwender von einer Wasserpumpenzange der neuesten Generation erwartet – und noch mehr.

#### Großmaul

Max. Maulöffnung	Material	Länge	Gewicht
50 mm	Spezial-Werkzeugstahl	250 mm	350 g

#### Großmaul MAXI

Max. Maulöffnung	Material	Länge	Gewicht
100 mm	Spezial-Werkzeugstahl	400 mm	1.225 g

Art.-Nr.	Art.-Bezeichnung	VPE
520.215	Wasserpumpenzange Großmaul	1 Stück
520.216	Wasserpumpenzange MAXI Großmaul	1 Stück
520.217	Wasserpumpenzangen-Set      Großmaul L=250 mm / L=400 mm	1 Set



### Werkzeugkoffer 94-teilig

- Ergonomisch geformte, hochwertige 1/2"-Super-Feinzahn-Ratsche mit 72 Zähnen pro Umdrehung, sowie 1/4"-Ratsche mit 45 Zähnen
- Zündkerzenstecker, Verlängerungen, Kardangelenke, diverse 1/4"- sowie 5/16"-Bits
- Stecknüsse mit Doppelfinish, verchromt poliert / matt mit Rändelung für optimale Griffigkeit
- Stabiler Kunststoffkoffer

#### Anwendung/Einsatz

Industrie, Handwerk, Haushalt, Hobby, Freizeit, Landwirtschaft, Gartenbau, Kfz-Karosserie, Metallbau, Instandsetzung usw.

Art.-Nr.	Art.-Bezeichnung	VPE
520.094	Werkzeugkoffer 94-teilig	1 Set



### Anschlusskabel

Für extremsten Einsatz geeignet: PUR-Leitung H07 BQ-F mit Polyurethan-Außenmantel zum Einsatz in trockenen, feuchten und nassen Räumen, im Nutzwasser, im Freien und in landwirtschaftlichen und feuergefährdeten Betriebsstätten nach VDE 0295. Zum Anschluss gewerblicher Geräte, wie z. B. Maschinen auf Baustellen, an Handmaschinen und transportablen Motoren. Feindrätige Lizenleiter. Nennspannung: 450/750 V. Extrem witterungsbeständig, extrem reiss-, schnitt- und abriebfest, hochflexibel. Temperaturbereich -40 °C bis +90 °C. PUR-Baustellen-Anschlussleitung, ein Ende mit spritzwassergeschütztem Schutzkontaktstecker, ein Ende 30 mm abgemantelt mit Aderendhülsen. Besonders unempfindlich gegen Schweißperlen und Funkenflug.

#### Kennzeichnung

CE | IP X4

Art.-Nr.	Art.-Bezeichnung		VPE
530.636	Anschlusskabel 5 m	2 × 1,5	1 Stück
530.638	Anschlusskabel 5 m	3 × 1,5	1 Stück



### Anschlusskabel

Schwere 400 V Gummischlauch-Anschlussleitung zugelassen für Baustellen und in landwirtschaftlichen Betrieben. Mit hochwertigem CEE-Stecker der neuesten Generation. 50 mm abgemantelt mit Aderendhülsen. Besonders unempfindlich gegen Schweißperlen und Funkenflug.

#### Kennzeichnung

CE

Art.-Nr.	Art.-Bezeichnung		VPE
530.653	Anschlusskabel 5 m	F 5G 1,5   16A   schwarz	1 Stück
530.654	Anschlusskabel 5 m	F 5G 2,5   32A   schwarz	1 Stück



### CEE-Stecker

Gehäuse aus Polyamid, mit integrierter Schutzkontaktsteckdose.

#### Kennzeichnung

CE | IP 44 | IEC 309

#### Technische Daten

400 V / 250 V

Art.-Nr.	Art.-Bezeichnung		VPE
530.678	CEE-Stecker	16A	1 Stück
530.679	CEE-Stecker	32A	1 Stück



### Gummi-Kupplung

Mit doppeltem Schutzkontakt.

#### Kennzeichnung

CE | IP 44

#### Technische Daten

250 V / 16 A

Art.-Nr.	Art.-Bezeichnung		VPE
530.674	Gummi-Kupplung		1 Stück





### Gummi-Stecker

Mit doppeltem Schutzkontakt.

#### Kennzeichnung

CE | IP 44

#### Technische Daten

250 V / 16 A

Art.-Nr.

530.673

Art.-Bezeichnung

Gummi-Stecker

VPE

1 Stück



### Sicherheitskabeltrommel 230 V

Stoßdämpfendes, massives, kunststoffbeschichtetes Doppelrohrgestell, hohe Standsicherheit, ergonomisch geformter Haltegriff, Feststellbremse mit großem Sterngriff. Trommelkörper aus robustem, hochbruchfesten Spezialkunststoff mit VDE-Thermoschutzschalter mit Funktionsautomatik und 3 Schutzkontaktsteckdosen mit Sicherheitsklappdeckeln und Hammerzeichen.

#### Kennzeichnung

CE | IP 44 | entspricht BGI 603

#### Technische Daten

250 V / 16 A

Aufgerollt: 1.000 W | Abgerollt: 3.500 W

Art.-Nr.

530.633

Art.-Bezeichnung

Sicherheitskabeltrommel 40 m

Ø 285 mm

VPE

1 Stück



### Sicherheitskabeltrommel 400 V

Aus robustem, hochbruchfestem Spezialkunststoff; stoßdämpfendes, massives, kunststoffbeschichtetes Doppelrohrgestell; ergonomisch geformter Haltegriff, mit 3-poligem VDE-Thermoschutzschalter und Funktionsautomatik; 2 Schutzkontaktsteckdosen 230 V mit Sicherheitsklappdeckeln. 1 CEE Steckdose 5-polig, 400 V 16A.

#### Kennzeichnung

CE | IP 44

#### Technische Daten

400 V / 250 V / 16 A

Aufgerollt: 3 × 1.000 W | Abgerollt: 3 × 3.500 W

Art.-Nr.

530.635

Art.-Bezeichnung

Sicherheitskabeltrommel 25 m

Ø 285 mm

VPE

1 Stück



### Spiralkabel Plus

Spiralleitung mit Schutzkontaktstecker und Schutzkontaktkupplung, für extremste mechanische Beanspruchung. Grundlänge von ca. 1 m auf bis zu 5 m flexibel dehnbar. Leitung in orangener Sicherheitsfarbe.

#### Kennzeichnung

CE | IP 44 | entspricht BGI 603

#### Technische Daten

250 V / 16 A

Art.-Nr.

530.634

Art.-Bezeichnung

Spiralkabel Plus 250 V

VPE

1 Stück



## Abfallsäcke

Vielseitig einsetzbar mit einem enormen Fassungsvermögen nimmt es der besonders reißfeste Abfallsack mit größeren Mengen klassischen Gewerbemülls einer Werkstatt auf und selbst auf der Baustelle hält er mit einer Stärke von 60µ sehr viel aus.

Die Verarbeitung mit einer soliden Bodennaht verleiht unseren Müllsäcken zusätzlich Stabilität, auch bei größeren Beanspruchungen wie z. B. bei der Verwendung in Müllsackhaltern usw...

Die PREMIUM-Abfallsäcke werden aus 100% Recycling-Hochdruck-Polyethylen (LDPE) hergestellt. Durch den Einsatz ausgesuchter Reggranulate, die in der Regel aus Prozessabfällen stammen, ist die Qualität des neu produzierten Sackes eindeutig bestimmbar und gleichbleibend hoch.

So werden unsere Abfallsäcke auch jeder extrem hohen Anforderung gerecht.

- Geeignet für alle gängigen Abfallständer- und sammler
- Aus definiertem Recyclingmaterial (Reggranulate)
- Extrem hohe Durchstoß- und Reißfestigkeit
- Gleichbleibend hohe Qualität

	Material		
	120 Liter blau: 55 µ	240 Liter blau: 60 µ	
Art.-Nr.	Art.-Bezeichnung	Länge	VPE
551.560	Abfallsäcke 120 Liter blau	700×1.100 mm (25 Stück/Rolle)	1 Rolle
551.561	Abfallsäcke 240 Liter blau	650+550×1.350 mm (10 Stück/Rolle)	1 Rolle



## Besenstiel

Hochwertiger Holzstiel zur Verwendung mit verschiedensten Besen und Geräten.

Art.-Nr.	Art.-Bezeichnung		VPE
551.551	Besenstiel	1.400×24 mm	1 Stück



## Gerätstiel mit Konus

Art.-Nr.	Art.-Bezeichnung		VPE
551.552	Gerätstiel mit Konus	1.400×28 mm	1 Stück



### Großraumwischer 400

Großraumreiniger mit hochwertigen PP-Borsten, zur schnellen und wirtschaftlichen Reinigung von glatten Böden, insbesondere im Werkstatt- und Sanitärbereich.

<b>Material</b>	<b>Kunststoffstielhalter</b>
glatte PP-Borsten, weiß	Ø 24 mm für Besenstiel

Art.-Nr.	Art.-Bezeichnung	Länge	VPE
551.549	Großraumwischer 400	400 mm	1 Stück



### Handfeger

Robuster Handfeger zur Entfernung von leichtem Staub und Schmutz. Dank Arenga-Borsten (Art.-Nr. 551.547) für Nässe und für ölhaltige Böden geeignet.

<b>Material</b>
natürliches Kokos   hochwertiges Arenga

Art.-Nr.	Art.-Bezeichnung	Länge	VPE
551.545	Handfeger 280	280 mm	1 Stück
551.546	Handfeger 450	450 mm	1 Stück
551.547	Handfeger Arenga 280	280 mm	1 Stück



### Hofbesen 600

Elastonbesen mit feiner Bestückung zur optimalen Reinigung von Höfen, Außenanlagen, Terrassen, Gehwegen und Straßen, inkl. Metallhalter zur Stielaufnahme.

<b>Material</b>	<b>Metallstielhalter</b>
Elaston, rot	Ø 24 mm

Art.-Nr.	Art.-Bezeichnung	Länge	VPE
551.542	Hofbesen 600	600 mm	1 Stück



### Kehrschaufel

Extrem robuste Metall-Kehrschaufel, schwarz lackiert mit Holzgriff inkl. integrierter Aufhängevorrichtung.

Art.-Nr.	Art.-Bezeichnung	VPE
551.548	Kehrschaufel	1 Stück



### Saalbesen PVC

Besen mit feinen Borsten, staubbindend, ideal für glatte Böden im Innenbereich.

Material	Stielloch
PVC-PP-Mischung	Ø 24 mm

Art.-Nr.	Art.-Bezeichnung	Länge	VPE
551.544	Saalbesen PVC	500 mm	1 Stück



### Saalbesen Kokos

Allroundbesen mit feinen Kokosborsten, optimal für leichten Schmutz im Innenbereich.

Material	Stielloch
Kokos	Ø 24 mm

Art.-Nr.	Art.-Bezeichnung	Länge	VPE
551.543	Saalbesen Kokos	600 mm	1 Stück



### Straßenbesen

Straßenbesen mit strapazierfähigen, roten Elaston-Borsten für groben Schmutz im Außenbereich.

Material	Stielloch
Elaston, rot	Ø 24 mm

Art.-Nr.	Art.-Bezeichnung	Länge	VPE
551.540	Straßenbesen 400	400 mm	1 Stück
551.541	Straßenbesen 600	600 mm	1 Stück



### Waschbürste

Robuste Waschbürste mit hochwertigen Fibre-Fasern. Dank der hitzebeständigen, säure- und laugenfesten und hautfreundlichen Pflanzenfaser ideal zur mechanischen Unterstützung aller Reinigungsarbeiten.

Material	Form
Holzrahmen mit hochwertigen Fibre-Fasern	S-Form mit Bart   spitz rund

Art.-Nr.	Art.-Bezeichnung	Länge	VPE
551.553	Waschbürste, S-Form	210 mm	1 Stück
551.554	Waschbürste, lang	480 mm	1 Stück



### Wasserschieber 600

Wasserschieber mit Moosgummi-Lippe, reinigt auch Fugen und trocknet streifenfrei.

Material	Stielhalter
Vollmetall-Rahmen mit Moosgummi	Ø 24 mm für Besenstiel

Art.-Nr.	Art.-Bezeichnung	Länge	VPE
551.550	Wasserschieber 600	600 mm	1 Stück



## LED Akku-Baustellenstrahler SuperNova 50 Watt mit Stativ Tripod

- 4.000 Lumen (LED-COB) ermöglicht die gleichmäßige Ausleuchtung von großen Bereichen in einem Abstrahlwinkel von 360°
- Extrem widerstandsfähiges Gehäuse aus hochschlagfestem Kunststoff
- Schutzklasse IP 65<sup>1</sup> – Staubdicht und geschützt gegen Strahlwasser aus einem beliebigen Winkel
- Betriebsdauer bis zu 8 Stunden
- Die Lichtleistung kann mit 50 % oder 100 % variabel eingestellt werden
- Die innovative Kunststoffabdeckung bietet blend- und ermüdungsfreies, reinweißes Streulicht
- Die integrierten USB-Buchsen bieten Flexibilität am Arbeitsplatz durch Strom für Handy, Tablet oder andere USB-Geräte
- Betrieb mit dem integrierten kraftvollen Akku oder auch mit dem Stromkabel
- 4 LEDs dienen als Anzeige des Ladezustands und der zur Verfügung stehenden Kapazität

### Anwendung/Einsatz

Der ideale Begleiter für alle Arbeiten auf dem Bau, im Handwerk, in der Werkstatt und in der Industrie.

### Serienmäßiger Lieferumfang

- Akku-Baustellenstrahler LED-SuperNova | 50 Watt inkl. Haken zum Aufhängen
- Ladekabel/Netzleitung mit Stecker für 230VDC / 12VAC: Das mitgelieferte Lade-/Versorgungskabel mit Stecker dient als Ladekabel für den Akku und als Stromversorgung im Netzbetrieb!
- Höhenverstellbares 3-beiniges Teleskop-Stativ, mit speziellem Aufnahmeprofil

<b>Leistung</b>	<b>Lade-/Netzgerät</b>	<b>Lade-/Versorgungskabel</b>
50 Watt	12,5V   3,5A	5 m H05RN-F 2×1,0mm <sup>2</sup>
<b>Akku</b>	<b>USB-Output</b>	
7,4V   22Ah   162,8Wh Li-Ion	5V   2A (Powerbank-Funktion)	
<b>Material</b>	<b>LED</b>	
PC + Nylon	50W COB   4.000 lm   ca. 6.500 K	
<b>Ladezeit</b>	<b>Betriebsdauer</b>	
5–6 Stunden	8 Stunden bei 50 % Lichtleistung   4 Stunden bei 100 % Lichtleistung	
<b>Gewicht<sup>2</sup></b>	<b>Größe<sup>2</sup> (B×H×T)</b>	<b>Schutzklassen</b>
2,65 kg	28×28×25,5 cm	IP 65 <sup>1</sup> (IP44)   IK 08

Art.-Nr.	Art.-Bezeichnung	VPE
530.708	LED Akku-Baustellenstrahler SuperNova 50Watt mit Stativ Tripod	1 Set
bestehend aus:		
	LED Akku-Baustellenstrahler SuperNova 50 Watt	1 Stück
	Stativ Tripod 2,3m für LED Akku-SuperNova	1 Stück

Auch einzeln erhältlich:

530.705	LED Akku-Baustellenstrahler SuperNova 50Watt	1 Stück
---------	--	---------



## Aufnahmehalterung für 2 Stück LED-SuperNova

Anwendung nur in Kombination mit Set-Artikel 530.708 einsetzbar.

Art.-Nr.	Art.-Bezeichnung	VPE
530.707	Aufnahmehalterung für 2 Stück LED-SuperNova	1 Stück

<sup>1</sup> im Akkubetrieb; im Netz- und Ladebetrieb: IP44 | <sup>2</sup> nur Leuchte



## LED-Fluter 50 Watt mit Stativ Tripod

- 4.500 Lumen – Mit einem ultrahellen LED-COB und einer Polycarbonatlinse
- Widerstandsfähiges Gehäuse aus schlagfestem Aluminium
- Schutzklasse IP 54<sup>1</sup> – Geschützt gegen Staub in schädigender Menge und gegen allseitiges Spritzwasser
- Magnetfuß ermöglicht die Fixierung an allen magnetischen Oberflächen
- Montagebügel erlaubt einen Schwenkbereich von ca. 180°
- Der Akku verfügt über einen USB-Anschluss und kann als Powerbank verwendet werden
- 4 LEDs dienen als Anzeige des Ladezustands und der zur Verfügung stehenden Kapazität

### Anwendung/Einsatz

Der mobile LED-Fluter ist der ideale Begleiter für alle Arbeiten auf dem Bau, im Handwerk, in der Werkstatt und in der Industrie.

### Serienmäßiger Lieferumfang

- LED-Fluter 50 Watt
- Akku (7,4 V | 8.800 mAh | 65,12 Wh)
- Magnetfuß (4 Magnete und Stellschraube)
- Ladekabel / Netzleitung mit Stecker für 230V DC / 12V AC: Das mitgelieferte Lade-/Versorgungskabel mit Stecker dient als Ladekabel für den Akku und als Stromversorgung im Netzbetrieb!

<b>Leistung</b>	<b>Lade-/Netzgerät</b>	<b>Lade-/Versorgungskabel</b>
50 Watt	12,5 V   3,5 A	5 m H05RN-F 2×1,0 mm <sup>2</sup>
<b>Akku</b>	<b>USB-Output</b>	
7,4 V   8,8 Ah   65,12 Wh Li-on	5 V   2 A (Powerbank-Funktion)	
<b>Material</b>	<b>LED</b>	
Aluminium + Polycarbonat + Gummi	50 W COB   4.500 lm   ca. 6.500 K	
<b>Ladezeit</b>	<b>Betriebsdauer</b>	
3 Stunden	6 Stunden bei 50 % Lichtleistung   3 Stunden bei 100 % Lichtleistung	
<b>Gewicht<sup>2</sup></b>	<b>Größe<sup>2</sup> (B × H × T)</b>	<b>Schutzklassen</b>
1,92 kg	26,5 × 29,5 × 11,5 cm	IP 54 <sup>1</sup> (IP 44)   IK 07

<b>Art.-Nr.</b>	<b>Art.-Bezeichnung</b>	<b>VPE</b>
530.577	LED-Fluter 50 Watt mit Stativ Tripod	1 Set
bestehend aus:		
	LED-Fluter 50 Watt   Akku   230 V   Powerbank	1 Stück
	Stativ Tripod für LED-Fluter	1 Stück



## Aufnahmehalterung für 2 Stück LED-SuperNova

Anwendung nur in Kombination mit Set-Artikel 530.577 einsetzbar.

<b>Art.-Nr.</b>	<b>Art.-Bezeichnung</b>	<b>VPE</b>
530.707	Aufnahmehalterung für 2 Stück LED-SuperNova	1 Stück

<sup>1</sup> im Akkubetrieb; im Netz- und Ladebetrieb: IP44 | <sup>2</sup> nur Leuchte



### Pro LED-EmergencyLight | 1.000 Lumen Akku-Werkstattlampe

Die tragbare Pro LED-EmergencyLight in COB-Technik ist durch den Einsatz eines Metallgehäuses mit Polycarbonat-Abdeckung nahezu unzerstörbar. Sie ist spritzwassergeschützt und leuchtet mit 1.000 Lumen besonders hell. Der integrierte Li-Ion-Akku liefert genug Energie für einen langen Arbeitstag und ist dank neuester Technologie langlebig und umweltfreundlich. Die Pro LED-EmergencyLight wird mit einer Ladestation und Ladekabel geliefert.

Zusätzlich verfügt die Pro LED-EmergencyLight über einen Notlichtbetrieb, welcher automatisch beim Laden der Handlampe in der Ladestation aktiviert wird. Nach Ausfall der allgemeinen Stromversorgung aktiviert sich die Pro LED-EmergencyLight nach ca. 3 Sekunden automatisch und dient über mehrere Stunden als Notbeleuchtung.

#### **Pflicht nach ASR (Arbeitsstättenrichtlinie) a3.4/3 Sicherheitsbeleuchtung**

- Notlichtbetrieb (Emergency-Funktion)
- 4 Leucht-Modi
- Bruchsicher aus bis zu 2 Meter Höhe
- Ladestation mit Möglichkeit der Wandmontage | USB-Ladekabel mit AC/DC-Adapter
- 2 Neodym-Magneten an ausklappbarer Leuchtenstütze
- Aufhängehaken

Art.-Nr.	Art.-Bezeichnung	VPE
530.605	Pro LED-EmergencyLight   1.000 Lumen Akku-Werkstattlampe	1 Stück



### Pro LED-FlashLight

- Absolut robustes Gehäuse: Stoßsicher und bruchfest bis zu einem Meter
- Wiederaufladbar mit Mini-USB (inkl. USB-Kabel und USB-Adapter)
- Laufzeit: max. 35 Stunden
- Reichweite: 282m
- Akku: 18.650 Li-Ionen | 3.400 mAh
- Größe: 153 × 40 × 25,4 mm
- Gewicht: 150 g (ohne Akku)

Art.-Nr.	Art.-Bezeichnung	VPE
530.617	Pro LED-FlashLight	1 Set



### Pro LED-FlexLight

- Sehr schlanker Kopf, ideal zur Inspektion bei begrenztem Platz
- Einzigartiger flexibler Hals sowie der magnetische Fuß ermöglichen es Ihnen das Licht einfach in die gewünschte Position zu drehen
- Der innovative Dimmer sorgt für stufenloses Licht (kein Blenden) zur Anpassung der Lichtintensität an die Umgebung (Reflektion), des Weiteren verlängert sich die Laufzeit durch die Stromersparnis
- Angenehmes Handling dank Softtouch und gut in der Hand liegendem, ergonomischem Griff

Art.-Nr.	Art.-Bezeichnung	VPE
530.596	Pro LED-FlexLight   dimmbar	1 Stück



### Pro LED-PenLight

Die Pro LED-PenLight ist ihr perfekter Begleiter in jeder Situation. Die besonders leistungsstarken LEDs spenden helles Licht.

Dank der kleinen, kompakten Stiftform, können Sie mit der Pro LED-PenLight selbst die kleinsten Ecken gut ausleuchten. Durch die praktische Clip- und Magnethalterung könnten Sie die Lampe überall problemlos befestigen. Der hochwertige Akku sorgt für bis zu 6 Stunden Leistung. Danach kann die Lampe ganz einfach über das europäische Steckerladegerät geladen werden.

Ein USB-Ladekabel ist außerdem inklusive.

Akku: 2,5 Std. Ladezeit für 3,5 Std. volles Licht oder 6,0 Std. Spotlight  
 Lichtstärke: Hauptlicht 170 lm, 6 LEDs | Spotlight 70 lm, 1 LED  
 Größe: 177 × 23 × 19 mm  
 Lichtfarbe: 5.650 bis 6.500 K

Art.-Nr. Art.-Bezeichnung  
 530.593 Pro LED-PenLight

VPE  
 1 Stück



### Pro LED-Mini SlimLight

Dimmbar | Leistungsstark | Anpassungsfähig | Vielseitig

- COB- | SMD-Technologie
- 2 Leuchten: 5 W, 400 Lumen | 1 W, 80 Lumen
- 2-Achsen Rotation
- Schlanker Kopf und kompakte Größe
- 3 starke Magnete + Haken
- On/Off | Dimmschalter
- Akku Lade-Anzeige und Netzanschluss

Akku: 3,7V | 2.600 mAh (Lithium-Ionen)  
 Größe: 30 × 42 × 129 mm (eingeklappt) | 30 × 42 × 233 mm (aufgeklappt)  
 Gewicht: 133,5g

Art.-Nr. Art.-Bezeichnung  
 530.594 Pro LED-Mini SlimLight

VPE  
 1 Stück

