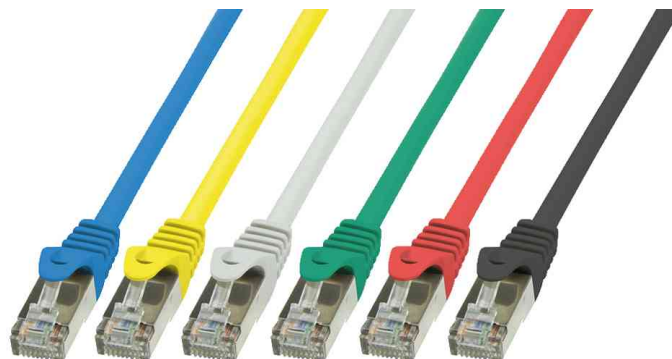


## Câble Patch Cat. 5e SF/UTP

- dans un sachet en plastique
- **connecteur mâle RJ45:** 2x RJ45, Cat. 5e, contacts dorés
- **câble:** 4 x 2 AWG 26/7, TIA/EIA 568B standard • fil en CCA • gaine: PVC
- **blindage du câble:** SF/UTP (film blindé et tressé)
- **impression sur le câble:** catégorie, type de câble
- **affectation de broches:** 1:1
- **robustesse:** connecteur mâle RJ45 moulé avec manchon court



Câble Patch Cat. 5e SF/UTP

Produit	Catégorie	blindage	Couleur du câble	Couleur de la douille	Longueur	Classe de feux européenne	Numéro de fabricant	Code
Câble patch	Cat.5e	SF/UTP	gris	gris	0,25 m		CP1012D	11113545
		SF/UTP	gris	gris	0,5 m		CP1022D	11113546
	Cat.5e	SF/UTP	gris	gris	1,0 m		CP1032D	11113547
		SF/UTP	gris	gris	2,0 m		CP1052D	11113555
	Cat.5e	SF/UTP	gris	gris	3,0 m		CP1062D	11113548
		SF/UTP	gris	gris	5,0 m		CP1072D	11113549
	Cat.5e	SF/UTP	gris	gris	7,5 m		CP1082D	11114499
		SF/UTP	gris	gris	10,0 m		CP1092D	11113550
	Cat.5e	SF/UTP	gris	gris	15,0 m		CP1102D	11113718
		SF/UTP	gris	gris	20,0 m		CP1112D	11113552