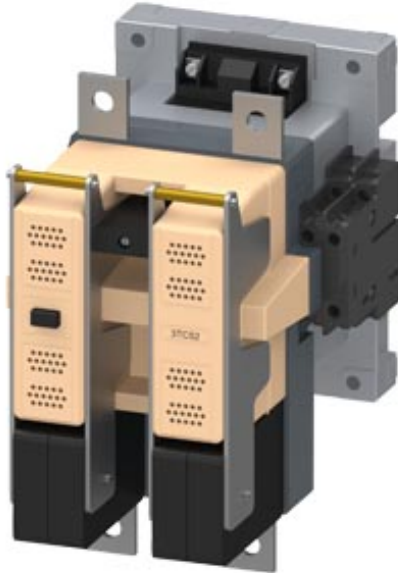


Schütz, Baugröße 8, 2-polig, DC 4, Nennbetriebsstrom 220A
Hilfsschalter 44E (4NO+4NC) AC 230 V 50Hz, 277V 60Hz AC-
Betätigung



| | |
|--|--------------------------|
| Produkt-Bezeichnung | Schütz |
| Produkttyp-Bezeichnung | 3TC |
| Allgemeine technische Daten | |
| Baugröße des Schützes | 8 |
| Produkterweiterung | |
| • Funktionsmodul für Kommunikation | Nein |
| • Hilfsschalter | Nein |
| Isolationsspannung Bemessungswert | 1 000 V |
| maximal zulässige Spannung für sichere Trennung zwischen Spule und Hauptkontakten gemäß EN 60947-1 | 660 V |
| Schutzart IP | IP00 |
| • frontseitig | IP00 |
| • der Anschlussklemme | IP00 |
| Schockfestigkeit bei Rechteckstoß | |
| • bei AC | 12g / 5 ms, 5,5g / 10 ms |
| mechanische Lebensdauer (Schaltspiele) | |
| • des Schützes typisch | 10 000 000 |

- des Schützes mit aufgesetztem Hilfsschalterblock typisch

10 000 000

Referenzkennzeichen gemäß IEC 81346-2:2009

Q

Umgebungsbedingungen

Umgebungstemperatur

- während Betrieb
- während Lagerung

-25 ... +55 °C

-50 ... +80 °C

Hauptstromkreis

Polzahl

2

Polzahl für Hauptstromkreis

2

Anzahl der Schließer für Hauptkontakte

2

Anzahl der Öffner für Hauptkontakte

0

Spannungsart

DC

Betriebsstrom

- bei 2 Strombahnen in Reihe bei DC-1

— bei 24 V Bemessungswert

220 A

— bei 110 V Bemessungswert

220 A

— bei 220 V Bemessungswert

220 A

— bei 440 V Bemessungswert

220 A

— bei 600 V Bemessungswert

220 A

Betriebsstrom

- bei DC-3 bei DC-5

— bei 220 V Bemessungswert

220 A

— bei 440 V Bemessungswert

220 A

— bei 600 V Bemessungswert

220 A

— bei 750 V Bemessungswert

170 A

- bei 2 Strombahnen in Reihe bei DC-3 bei DC-5

— bei 24 V Bemessungswert

220 A

— bei 110 V Bemessungswert

220 A

— bei 220 V Bemessungswert

220 A

— bei 440 V Bemessungswert

220 A

— bei 600 V Bemessungswert

220 A

Betriebsleistung

- bei DC-1

— bei 110 V Bemessungswert

24 kW

— bei 220 V Bemessungswert

48 kW

— bei 440 V Bemessungswert

97 kW

— bei 750 V Bemessungswert

165 kW

- bei DC-3 bei DC-5

— bei 110 V Bemessungswert

20 kW

— bei 220 V Bemessungswert

41 kW

| | |
|---|--------------|
| — bei 440 V Bemessungswert | 82 kW |
| — bei 600 V Bemessungswert | 110 kW |
| — bei 750 V Bemessungswert | 110 kW |
| Schalzhäufigkeit | |
| • bei DC-1 maximal | 1 000 1/h |
| • bei DC-3 maximal | 600 1/h |
| • bei DC-5 maximal | 600 1/h |
| Steuerstromkreis/ Ansteuerung | |
| Spannungsart der Steuerspeisespannung | AC |
| Steuerspeisespannung bei AC | |
| • bei 50 Hz Bemessungswert | 230 V |
| • bei 60 Hz Bemessungswert | 277 V |
| Arbeitsbereichsfaktor Steuerspeisespannung Bemessungswert der Magnetspule bei AC | |
| • bei 50 Hz | 0,8 ... 1,1 |
| Anzugscheinleistung der Magnetspule bei AC | 640 V·A |
| • bei 50 Hz | 640 V·A |
| • bei 60 Hz | 730 V·A |
| Leistungsfaktor induktiv bei Anzugsleistung der Spule | 0,48 |
| • bei 50 Hz | 0,48 |
| • bei 60 Hz | 0,38 |
| Haltescheinleistung der Magnetspule bei AC | 46 V·A |
| • bei 50 Hz | 46 V·A |
| • bei 60 Hz | 56 V·A |
| Leistungsfaktor induktiv bei Halteleistung der Spule | 0,23 |
| • bei 50 Hz | 0,23 |
| • bei 60 Hz | 0,24 |
| Lichtbogendauer | 20 ... 30 ms |
| Hilfsstromkreis | |
| Anzahl der Öffner für Hilfskontakte | 4 |
| • unverzögert schaltend | 4 |
| Anzahl der Schließer für Hilfskontakte | 4 |
| • unverzögert schaltend | 4 |
| Anzahl der Wechsler | |
| • für Hilfskontakte | 0 |
| Kennzahl und Kennbuchstabe für Schaltglieder | 44 |
| Betriebsstrom bei AC-12 maximal | 10 A |
| Betriebsstrom bei AC-15 | |
| • bei 230 V Bemessungswert | 5,6 A |
| • bei 400 V Bemessungswert | 3,6 A |
| • bei 500 V Bemessungswert | 2,5 A |

| | |
|--|---|
| Betriebsstrom bei DC-12 | |
| • bei 24 V Bemessungswert | 10 A |
| • bei 48 V Bemessungswert | 10 A |
| • bei 60 V Bemessungswert | 10 A |
| • bei 110 V Bemessungswert | 8 A |
| • bei 125 V Bemessungswert | 6 A |
| • bei 220 V Bemessungswert | 2 A |
| • bei 600 V Bemessungswert | 0,4 A |
| Betriebsstrom bei DC-13 | |
| • bei 24 V Bemessungswert | 10 A |
| • bei 48 V Bemessungswert | 5 A |
| • bei 60 V Bemessungswert | 5 A |
| • bei 110 V Bemessungswert | 2,4 A |
| • bei 125 V Bemessungswert | 2,1 A |
| • bei 220 V Bemessungswert | 1,1 A |
| • bei 600 V Bemessungswert | 0,21 A |
| Kontaktzuverlässigkeit der Hilfskontakte | Eine Fehlschaltung pro 100 Mio. (17 V, 5 mA) |
| UL/CSA Bemessungsdaten | |
| Kontaktbelastbarkeit der Hilfskontakte gemäß UL | A600 / P600 |
| Kurzschluss-Schutz | |
| Ausführung des Sicherungseinsatzes | |
| • für Kurzschlusschutz des Hauptstromkreises | |
| — bei Zuordnungsart 1 erforderlich | gG: 250 A (690 V, 100 kA) |
| — bei Zuordnungsart 2 erforderlich | gG: 80 A (690 V, 100 kA) |
| • für Kurzschlusschutz des Hilfsschalters erforderlich | gG: 16 A (500 V, 1 kA) |
| Einbau/ Befestigung/ Abmessungen | |
| Einbaulage | bei senkrechter Montageebene +/-22,5° drehbar, bei senkrechter Montageebene +/- 22,5° nach vorne und hinten kippbar |
| Befestigungsart | Schraubbefestigung |
| • Reiheneinbau | Ja |
| Höhe | 240 mm |
| Breite | 160 mm |
| Tiefe | 204 mm |
| einzuhaltender Abstand | |
| • bei Reihenmontage | |
| — vorwärts | 20 mm |
| — rückwärts | 0 mm |
| — aufwärts | 10 mm |
| — abwärts | 10 mm |
| — seitwärts | 10 mm |

- zu geerdeten Teilen
 - vorwärts 70 mm
 - rückwärts 0 mm
 - aufwärts 10 mm
 - seitwärts 10 mm
 - abwärts 10 mm
- zu spannungsführenden Teilen
 - vorwärts 70 mm
 - rückwärts 0 mm
 - aufwärts 10 mm
 - abwärts 10 mm
 - seitwärts 10 mm

| |
|-------|
| 70 mm |
| 0 mm |
| 10 mm |
| 10 mm |
| 10 mm |
| 70 mm |
| 0 mm |
| 10 mm |
| 10 mm |
| 10 mm |

Anschlüsse/ Klemmen

| | |
|--|------------------------------------|
| Ausführung des elektrischen Anschlusses | Schraubanschluss |
| • für Hauptstromkreis | Schraubanschluss |
| • für Hilfs- und Steuerstromkreis | Schraubanschluss |
| Art der anschließbaren Leiterquerschnitte | |
| • für Hilfskontakte | |
| — eindrätig oder mehrdrätig | 2x (1 ... 2,5 mm ²) |
| — feindrätig mit Aderendbearbeitung | 2x (0,75 ... 2,5 mm ²) |

Sicherheitsrelevante Kenngrößen

| | |
|---|---------------------------------------|
| Produktfunktion Spiegelkontakt gemäß IEC 60947-4-1 | Ja |
| Berührungsschutz gegen elektrischen Schlag | fingersicher nur mit Klemmenabdeckung |

Approbationen/ Zertifikate

| | | |
|------------------------------------|---|------------------------------|
| allgemeine Produktzulassung | funktionale Sicherheit/Maschinensicherheit | Konformitätserklärung |
|------------------------------------|---|------------------------------|



[Baumusterprüfung](#)



[Sonstige](#)

[spezielle Prüfbescheinigungen](#)

[Typprüfbescheinigung/Werkszeugnis](#)

[Sonstige](#)



[Bestätigungen](#)

Weitere Informationen

Information- and Downloadcenter (Kataloge, Broschüren,...)

<https://www.siemens.de/ic10>

Industry Mall (Online-Bestellsystem)

<https://mall.industry.siemens.com/mall/de/de/Catalog/product?mlfb=3TC5214-0BP0>

CAX-Online-Generator

<http://support.automation.siemens.com/WW/CAXorder/default.aspx?lang=de&mlfb=3TC5214-0BP0>

Service&Support (Handbücher, Betriebsanleitungen, Zertifikate, Kennlinien, FAQs,...)

<https://support.industry.siemens.com/cs/ww/de/ps/3TC5214-0BP0>

Bilddatenbank (Produktfotos, 2D-Maßzeichnungen, 3D-Modelle, Geräteschaltpläne, EPLAN Makros, ...)

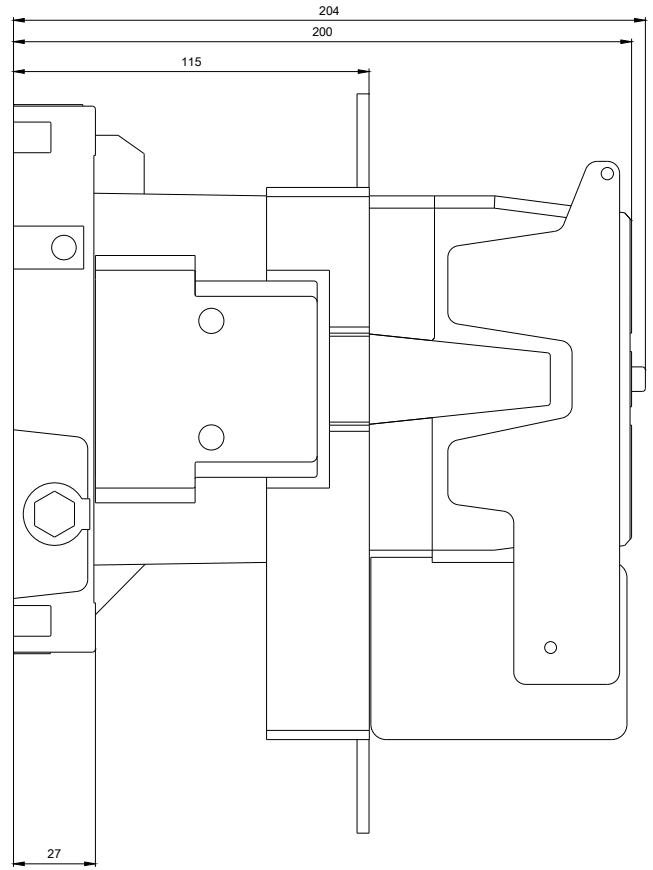
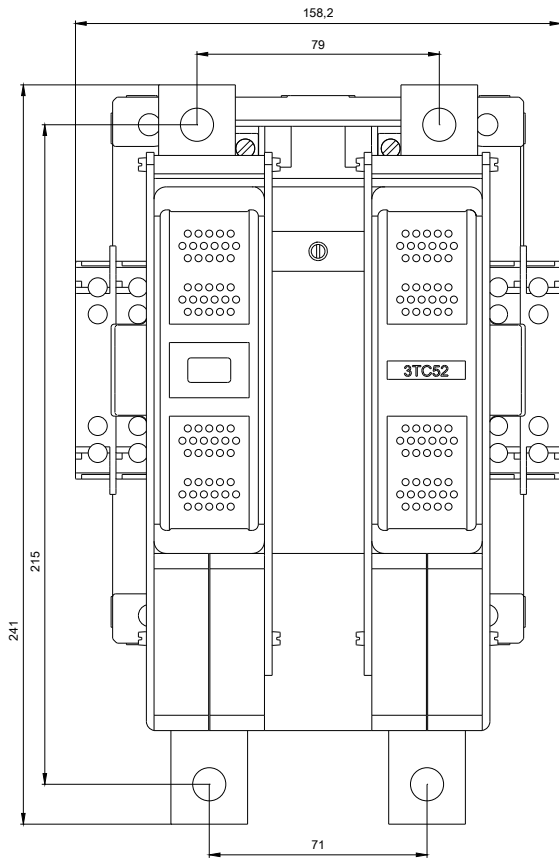
http://www.automation.siemens.com/bilddb/cax_de.aspx?mlfb=3TC5214-0BP0&lang=de

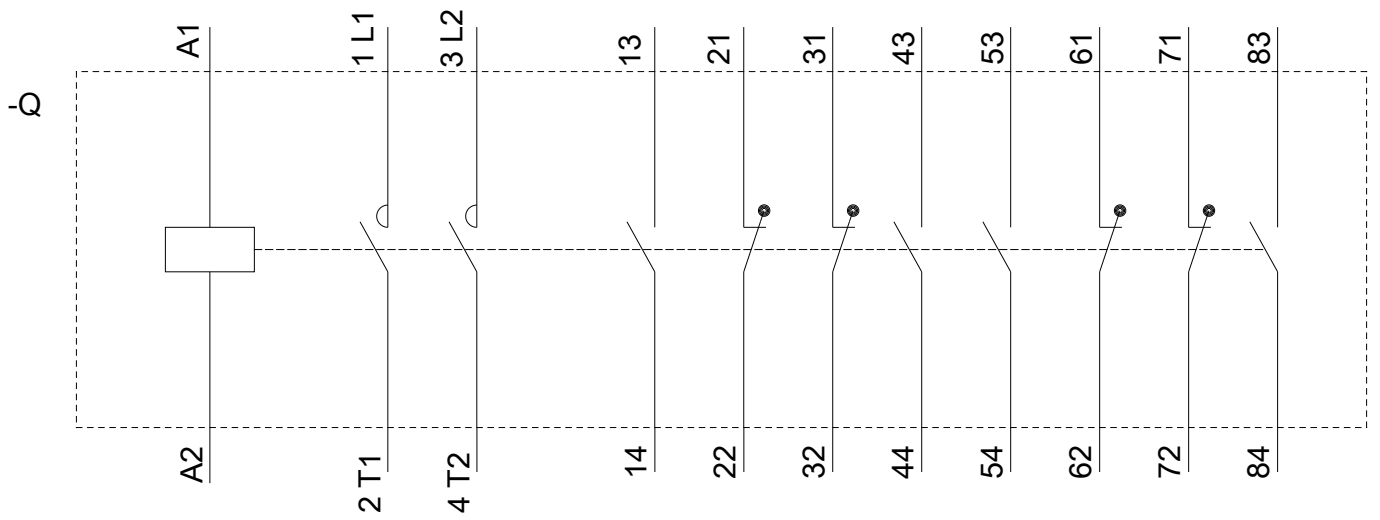
Kennlinien: Auslöseverhalten, I²t, Durchlassstrom

<https://support.industry.siemens.com/cs/ww/de/ps/3TC5214-0BP0/char>

Weitere Kennlinien (z. B. Elektrische Lebensdauer, Schalthäufigkeit)

<http://www.automation.siemens.com/bilddb/index.aspx?view=Search&mlfb=3TC5214-0BP0&objecttype=14&gridview=view1>





letzte Änderung:

19.11.2020