

FICHA TÉCNICA – TECHNICAL DATA SHEET: CINTAPOLO

VENTAJAS – BENEFITS

- En estuche de plástico que permite un fácil uso y almacenamiento - **In plastic case that allow an easy application and storage.**
- Sistema de fijación flexible con aplicaciones múltiples - **Flexible fixing system with multiple applications**
- Sistema homologado al fuego. La fijación se ha de realizar con clavo XHA y pistola AG – **fire approval system. The fixing should be done with XHA nail and AG gas nailer.**

Foto Producto / product photo



Homologaciones/ Approvals



APLICACIONES – APPLICATIONS.

Instalaciones eléctricas y sanitarias. Fijación múltiple de tubos a suelo – **Electrical and plumbing installation. Fixing of multiple pipe on floor.**



Instalación de conductos de climatización - **For clima conduct installation**



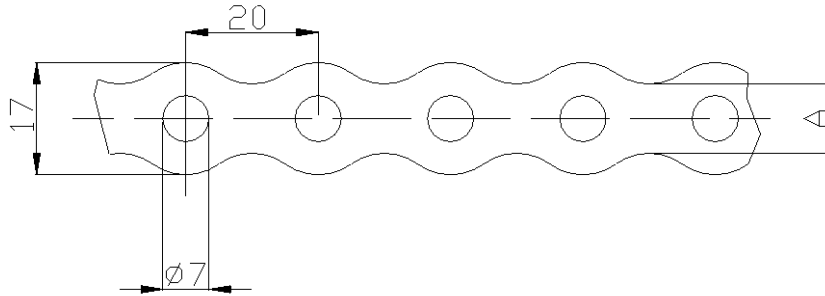
CARACTERÍSTICAS – FEATURES

Material / material


- Galvanizado Sendzimir 10-15 micras según norma DIN 17162 para referencia en Acero – **Galvanized sendzimir 10-15µm according to DIN 17162 for steel reference**

Cotas principales (mm) - **Main dimensions (mm)**

- Longitud: 10 m - **Length: 10 m**
- Anchura: 17 mm - **Width: 17 mm**
- Diámetro agujero: 7 mm - **Hole diameter: 7 mm**
- Distancia A: 10,4 mm - **Distance A: 10,4 mm**
- Espesor: 0,7 mm - **Thickness: 0,7 mm**



Envasado - **Packaging**

Ref	Estuche Case	
	mt	Uds / units
CA	10	10

PROCEDIMIENTO DE INSTALACIÓN / **INSTALLATION PROCEDURE**

Sólo dos pasos: cortar y disparar. Disparar en la zona ciega del fleje – **Only two stops: cut and shoot. Shoot on the solid sheet area.**



CARGAS RECOMENDADAS⁽¹⁾ / **RECOMMENDED LOADS⁽¹⁾**

Carga máxima a tracción: 80 kg

Maximum tensile load: 80 kg

⁽¹⁾ Factor de seguridad incluido / **safety factor included**

Valores calculados según la resistencia del acero – **Values shown calculated according to the Steel resistance.**