

Uchwyty z regulowanym momentem

24710.0052



Opis produktu

Uchwyty z regulowanym momentem są stosowane wszędzie tam, gdzie wymagane jest ograniczenie siły wywieranej przy dokręcaniu.

Uchwyt, podobny do nakrętki radełkowej/śruby radełkowej, ze zintegrowanym mechanizmem dynamometrycznym pozwala na zdefiniowanie ograniczenia momentu obrotowego podczas dokręcania. Osiągnięcie momentu obrotowego skutkuje „przeskoczeniem”.

Do zwolnienia moment obrotowy jest przenoszony w nieskończoność.

Uchwyty łączą funkcjonalność klucza zapadkowego z nowoczesną i ergonomiczną konstrukcją nakrętki radełkowej / śruby radełkowej.

Materiał

Pokrywa

- Termoplastyczny PA 6, jasno szary, zgodny RAL 7035

Mechanizm momentu obrotowego

- Stal utwardzana

Uchwyt

- Aluminium, anodowane na czarno

Część wewnętrzna

- Stal oksydowana

Śruba

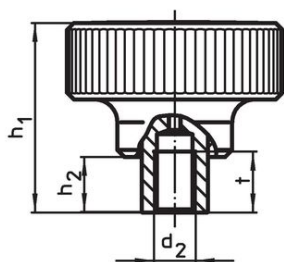
- Stal oksydowana

Więcej informacji

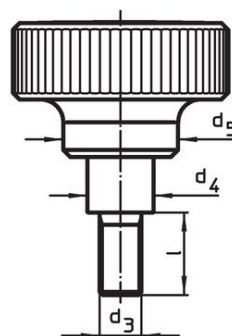
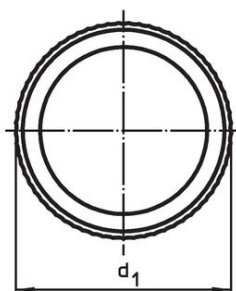
Inne produkty

- Trójramienny uchwyt z regulowanym momentem

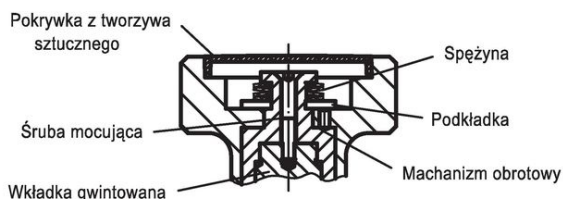
Rysunek



Rysunek 1



Rysunek 2



Informacje do zamówienia

Wymiary							maks. [°C]	Moment dociągający +/- 10% maks. [Nm]	[g]	Nr art.
d ₁	d ₂	d ₄	d ₅	h ₁	h ₂	t				
z gwintem wewnętrznym – rysunek 1										
62	M12	19	33	54	15,5	17	100	4	285	24710.0052

Zgodność

Zgodny z RoHS

Zawiera ołów - zgodny z wyjątkami 6a /6b /6c

Zawiera substancje SVHC > 0,1% mas.

Zawiera ołów – lista SVHC [REACH] z dnia 14.06.2023

Zawiera substancje z Propozycja 65



Kontakt z ołowiem może powodować raka i bezpłodność
<https://www.P65Warnings.ca.gov/>

Wolny od minerałów konfliktu

Ten produkt nie zawiera żadnych substancji oznaczonych jako „minerały konfliktu”, takich jak tantal, cyna, złoto lub wolfram z Demokratycznej Republiki Konga lub krajów sąsiednich.