

Datenblatt Produkt SK 04 1000 SA

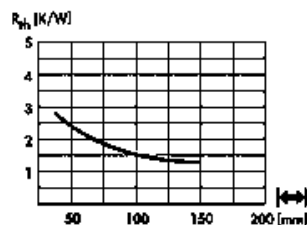
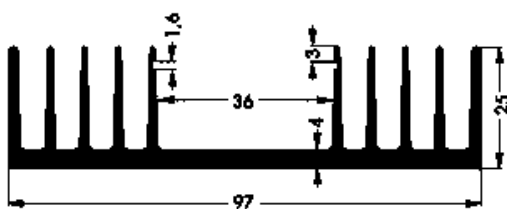


Profilkühlkörper und Flüssigkeitskühlkörper > Standardstrangkühlkörper
97 x 25 mm, mit Führungsnuten für Abdeckplatten oder Platinen

Kenndaten

Wärmewiderstand:	2,8 - 1,3 K/W
Länge:	1000 mm
Oberfläche:	schwarz eloxiert
Lochbild:	<ul style="list-style-type: none"> • SSR 1 • SSR 2 • TO 3 • CB
Höhe:	25 mm
Breite:	97 mm
Bodenstärke:	4 mm

Technische Zeichnung



Fischer Elektronik GmbH & Co. KG
DEUTSCHLAND • GERMANY • ALLEMAGNE

Nottebohmstraße 28
58511 Lüdenscheid

Telefon +49 2351 435-0
Telefax +49 2351 45754

info@fischerelektronik.de
www.fischerelektronik.de