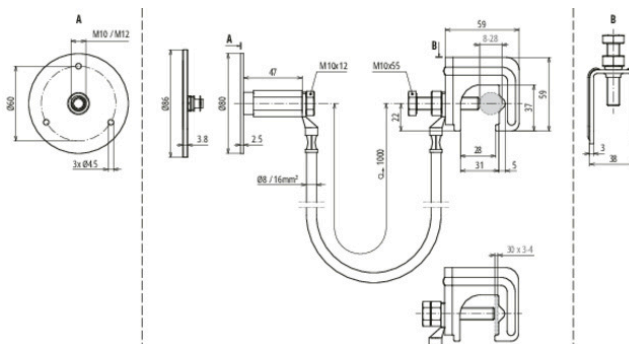


## UES 16 L1000 VK RD8 28 FL30 EFP (416 950)



Abbildung unverbindlich



Anschlussgarnitur bestehend aus Verbindungsleitung mit angeschlossener Verbindungsklemme und Erdungsfestpunkt.

Anordnung:

Typ	UES 16 L1000 VK RD8 28 FL30 EFP
Art.-Nr.	416 950 <span style="color: orange;">NEU</span>
Werkstoff Verbindungsklemme	St/blank
Klembereich Rd Verbindungsklemme	8-28 mm
Klembereich FI Verbindungsklemme	30 x 3-4 mm
Schraube Verbindungsklemme	M10 x 55 mm
Werkstoff Erdungsfestpunkt	NIRO (V4A)
Anschlussgewinde Erdungsfestpunkt	M10 / M12
Werkstoff Überbrückungsseil	Flexible Kupferleitung, frostbeständig
Leitungslänge Überbrückungsseil	1000 mm
Leitungsquerschnitt Überbrückungsseil	16 mm <sup>2</sup>
Kabelschuh Überbrückungsseil	M10 / Cu/galSn
Blitzstromtragfähigkeit (10/350 µs)	100 kA <sup>*)</sup>
Normenbezug	DIN EN 62561-1
Kurzschlussstrom (AC 50 Hz / DC) (1 s; ≤ 300 °C)	3,1 kA
Gewicht	650 g
Zolltarifnummer (Komb. Nomenklatur EU)	85359000
GTIN (EAN)	4013364508620
VPE	25 Stk.

Sonderlängen auf Anfrage möglich.

\*) Genaue Zuordnung siehe Prüzfertifikat.

Änderungen in Form und Technik, bei Maßen, Gewichten und Werkstoffen behalten wir uns im Sinne des Fortschrittes der Technik vor. Die Abbildungen sind unverbindlich.