

**Modellbezeichnung** Hr.Latzhose ARDAGH blau / dunkelblau

**Art. Nr. ALBIRO** 13000931

**Oberstoff** Lauffenmühle, Olympic, blau 300g/m<sup>2</sup>, 60% Baumwolle, 40% Polyester

**Besatz** Lauffenmühle, Olympic, dunkelblau 300g/m<sup>2</sup>, 60% Baumwolle, 40% Polyester

## Modellbeschreibung

Die Latzhose ist zweifärbig blau/dunkelblau.

Auf dem Latz befindet sich eine aufgesetzte Tasche, welche mit Klettverschluss zu schließen ist.

Neben der Latztasche befindet sich eine Öffnung für Stifte.

Der Hosenschlitz ist durch einen Reißverschluss zu schließen.

Der seitliche Einstieg ist durch je zwei Metallknöpfe zu schließen.

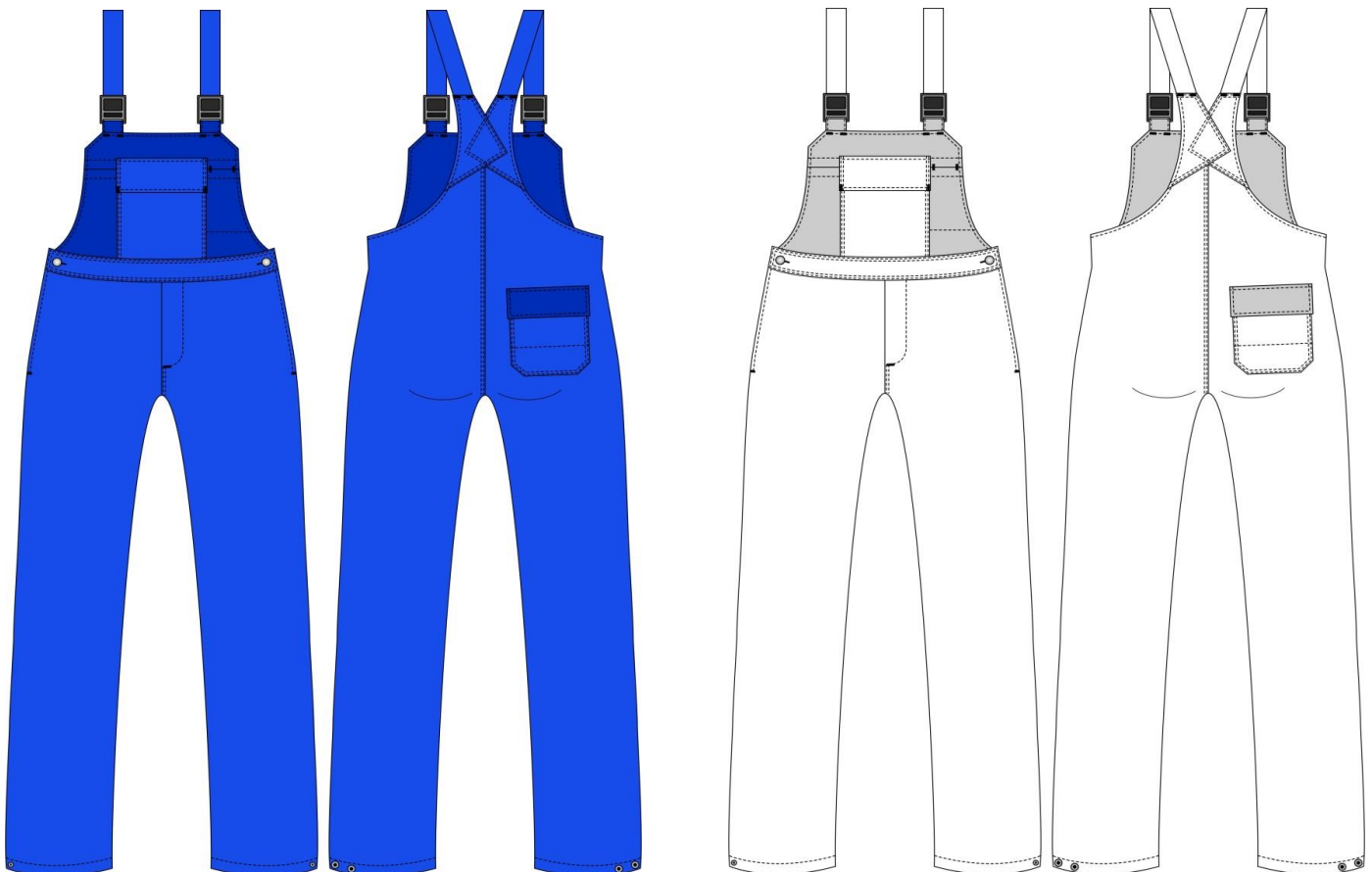
Die seitlichen Eingriffstaschen befindet sich in der Seitennaht, auf der Vorderhose.

Seitlich unter der Schenkeltasche befindet sich ein roter Besatz, welcher bis zum Hosensaum reicht.

Die Gesäßtasche ist mit einer Patte abgedeckt und durch Druckknöpfe zu schließen.

Die Beinweite am Hosensaum ist mittels Druckknöpfe weitenverstellbar.

**Skizze** (Skizze in weiß/grau ist nur zur besseren Ansicht)



<b>Modellbezeichnung</b>		Hr.Latzhose			<b>Kunde</b>	Kroschke		<b>Größenbereich</b>	36 - 66		<b>ALBIRO</b> fashion on the job!	
<b>Muster - Gr.</b>	52	<b>Kalk. - Gr.</b>	52	<b>Grundschnitt</b>			<b>Schnittmacher / Nr.</b>		A-AT-Ge / 70012-0			
<b>Arbeitsnr.</b>		<b>Datum</b>	24.08.2017		<b>Ersteller</b>	PEM		<b>Änderungsdatum</b>				

<b>Artikel</b>	<b>SAP</b>	<b>Modellbezeichnung</b>	<b>Modell alt</b>	Farbe 444; Modell 700120
4334	13000931	Hr.Latzhose ARDAGH		
4377 (Proban)	13000932	Hr.Latzhose ARDAGH Proban		

Fertigmaßtabelle

Datum	10.02.2015	Ersteller	PEM	Änderungsdatum	
-------	------------	-----------	-----	----------------	--

Größe		36	38	40	42	44	46	48	50	52	54	56	58	60	62	64	66
002	1/2 Taillenweite/ 1/2 waist width	34,8	36,8	38,8	40,8	42,8	44,8	46,8	48,8	50,8	52,8	54,8	56,8	58,8	60,8	62,8	64,8
013	1/2 Oberschenkelweite/ 1/2 leg width	28,9	30,0	31,1	32,2	33,3	34,3	35,4	36,5	37,5	38,5	39,5	40,5	41,5	42,5	43,5	44,5
014	innere Beinlänge/ inseam length	79,8	79,9	79,9	79,9	79,9	79,9	80,0	80,0	80,0	80,0	80,1	80,1	80,1	80,1	80,2	80,2
019	vordere Latzlänge/ front bib length	21,5	21,5	22,0	22,0	22,5	22,5	23,0	23,0	23,5	23,5	24,0	24,0	24,5	24,5	25,0	25,0
020	ganze Trägerlänge/ total strap length	75,0	75,0	75,0	75,0	75,0	75,0	75,0	75,0	75,0	75,0	75,0	75,0	75,0	75,0	75,0	75,0

Maßangaben

Größe	36	38	40	42	44	46	48	50	52	54	56	58	60	62	64	66
Zipp Schlitz	14		16		18			20				22				
Flauschband geschnitten	5cm															
Hakenband geschnitten	5cm															

Toleranzen:	
+/- 1cm	+/- 0,50cm
002 Taillenweite	013 Oberschenkelweite
014 innere Beinlänge	019 Latzhöhe
020 Trägerlänge	Taschenhöhe
	Taschenmasse

