

Strom-/Spannungserfassungsmodul V2; Einstellstrom 63...630A;  
 Spannungserfassung bis 690 V; Baubreite 145mm;  
 Schienenanschluss; erfordert Grundgerät pro V PB in Variante -  
 ZB01, pro V PN oder pro V EIP



Abbildung ähnlich

<b>Produkt-Markename</b>	SIRIUS
<b>Produkt-Bezeichnung</b>	Strom-/Spannungserfassungsmodul
<b>Allgemeine technische Daten</b>	
<b>Produktfunktion</b>	
• Strommessung	Ja
• Spannungsmessung	Ja
• Wirkleistungsmessung	Ja
• Energiemessung	Ja
• Frequenzmessung	Ja
<b>Produktbestandteil</b>	
• Eingang für Thermistoranschluss	Nein
<b>Isolationsspannung</b>	
• bei Verschmutzungsgrad 3 Bemessungswert	690 V
<b>Stoßspannungsfestigkeit Bemessungswert</b>	6 000 V
<b>Schutzart IP</b>	IP00
<b>Schockfestigkeit</b>	
• gemäß IEC 60068-2-27	15g / 11 ms

<b>Schwingfestigkeit</b>	1-6 Hz / 15 mm, 6-500 Hz / 2 g
<b>Betriebsmittelkennzeichen</b>	F
<ul style="list-style-type: none"> <li>gemäß DIN EN 81346-2</li> </ul>	

### Elektromagnetische Verträglichkeit

<b>EMV-Störaussendung</b>	Klasse A
<ul style="list-style-type: none"> <li>gemäß IEC 60947-1</li> </ul>	
<b>EMV-Störfestigkeit gemäß IEC 60947-1</b>	entspricht Schärfegrad 3
<b>leitungsgebundene Störeinkopplung</b>	
<ul style="list-style-type: none"> <li>durch Burst gemäß IEC 61000-4-4</li> </ul>	2 kV
<ul style="list-style-type: none"> <li>durch Leiter-Erde Surge gemäß IEC 61000-4-5</li> </ul>	2 kV
<ul style="list-style-type: none"> <li>durch Leiter-Leiter Surge gemäß IEC 61000-4-5</li> </ul>	1 kV
<b>feldgebundene Störeinkopplung gemäß IEC 61000-4-3</b>	10 V/m

### Eingänge/ Ausgänge

<b>Anzahl der Ausgänge als kontaktbehaftetes Schaltelement</b>	0
----------------------------------------------------------------	---

### Schutz-/ Überwachungsfunktion

<b>Produktfunktion</b>	
<ul style="list-style-type: none"> <li>cos phi Überwachung</li> </ul>	Ja
<ul style="list-style-type: none"> <li>Spannungserfassung</li> </ul>	Ja

### Motorschutzfunktionen

<b>Produktfunktion</b>	
<ul style="list-style-type: none"> <li>Stromerfassung</li> </ul>	Ja
<ul style="list-style-type: none"> <li>Überlastschutz</li> </ul>	Ja

### Genauigkeit

<b>Messgenauigkeit</b>	
<ul style="list-style-type: none"> <li>bei Frequenzmessung</li> </ul>	+/- 1,5 %, 47 ... 1260 A, 0,85 x 110 V ... 1,1 x 690 V (verkettete Spannungen), cos-phi(0,5...1), 50/60 Hz, 25 °C
<ul style="list-style-type: none"> <li>bei Strommessung 1</li> </ul>	+/- 1,5 %, im Bereich 47 A ...1260 A, 50/60 Hz, 25 °C
<ul style="list-style-type: none"> <li>bei Spannungsmessung 1</li> </ul>	+/- 1,5 %, im Bereich 0,85 x 110 V ... 1,1 x 690 V (verkettete Spannungen), 50/60 Hz, 25 °C
<ul style="list-style-type: none"> <li>bei cos phi-Messung 1</li> </ul>	+/- 1,5 %, 47 ... 1260 A, 0,85 x 110 V ... 1,1 x 690 V (verkettete Spannungen), cos-phi(0,5...1), 50/60 Hz, 25 °C
<ul style="list-style-type: none"> <li>bei Wirkleistungsmessung 1</li> </ul>	+/- 5 %, 47 ... 1260 A, 0,85 x 110 V ... 1,1 x 690 V (verkettete Spannungen), cos-phi(0,5...1), 50/60 Hz, 25 °C
<ul style="list-style-type: none"> <li>bei Energiemessung 1</li> </ul>	+/- 5 %, 47 ... 1260 A, 0,85 x 110 V ... 1,1 x 690 V (verkettete Spannungen), cos-phi(0,5...1), 50/60 Hz, 25 °C
<ul style="list-style-type: none"> <li>bei Scheinleistungsmessung 1</li> </ul>	+/- 3 %, 47 ... 1260 A, 0,85 x 110 V ... 1,1 x 690 V (verkettete Spannungen), cos-phi(0,5...1), 50/60 Hz, 25 °C

<b>Genauigkeit der Erdschlussüberwachung</b>	Im Bereich 30 % .. 120 % Ie: +/- 10 % (Class CI-A ), im Bereich 15 % .. 30 % Ie: +/- 25 % (Class CI-B), beide Werte entsprechend IEC 60947-1 Anhang T
<b>Temperaturdrift je °C</b>	0,01 %/°C; Bezugstemperatur: 20°C

### Einbau/ Befestigung/ Abmessungen

<b>Einbaulage</b>	beliebig
<b>Befestigungsart</b>	Direktanbau / Einzelaufstellung
<b>Höhe</b>	147 mm
<b>Breite</b>	145 mm
<b>Tiefe</b>	149 mm
<b>einzuhaltender Abstand</b>	
• oben	30 mm
• unten	30 mm
• links	0 mm
• rechts	0 mm

### Anschlüsse/Klemmen

<b>Ausführung des elektrischen Anschlusses</b>	
• für Hauptstromkreis	Schienenanschluss
• für Hilfs- und Steuerstromkreis	Schraubanschluss
<b>Ausführung des elektrischen Anschlusses an den Messeingängen für Spannung</b>	Schraubanschluss
<b>Art der anschließbaren Leiterquerschnitte an den Messeingängen für Spannung</b>	
• feindrätig mit Aderendbearbeitung	1x (0,5 ... 2,5 mm <sup>2</sup> ), 2x (0,5 ... 1,5 mm <sup>2</sup> )
• eindrätig	1x (0,5 ... 4 mm <sup>2</sup> ), 2x (0,5 ... 2,5 mm <sup>2</sup> )
• bei AWG-Leitungen eindrätig	1x (20 ... 12), 2x (20 ... 14)
• bei AWG-Leitungen mehrdrätig	1x (20 ... 14), 2x (20 ... 16)
<b>Anzugsdrehmoment an den Messeingängen für Spannung</b>	0,8 ... 1,2 N·m
<b>Anzugsdrehmoment [lbf·in] an den Messeingängen für Spannung</b>	7 ... 10,3 lbf·in
<b>Ausführung des elektrischen Anschlusses an den Messeingängen für Strom</b>	Schraubanschluss mit einer passenden Rahmenklemme 3RT19 möglich
<b>Art der anschließbaren Leiterquerschnitte an den Messeingängen für Strom</b>	
• eindrätig mit Aderendbearbeitung	50 mm <sup>2</sup> ... 240 mm <sup>2</sup>
• mehrdrätig mit Aderendbearbeitung	70 mm <sup>2</sup> ... 240 mm <sup>2</sup>
• bei AWG-Leitungen	1/0 kcmil ... 500 kcmil
<b>Ausführung des Gewindes der Anschlusschraube an den Messeingängen für Strom</b>	M10 x 30

### Umgebungsbedingungen

<b>Aufstellungshöhe bei Höhe über NN</b>	
• 1 maximal	2 000 m

<ul style="list-style-type: none"> <li>• 2 maximal</li> <li>• 3 maximal</li> </ul>	<p>3 000 m; bei 50°C, keine sichere Trennung</p> <p>4 000 m; bei 40°C, keine sichere Trennung</p>
<b>Umgebungstemperatur</b> <ul style="list-style-type: none"> <li>• während Betrieb</li> <li>• während Lagerung</li> <li>• während Transport</li> </ul>	<p>-25 ... +60 °C</p> <p>-40 ... +80 °C</p> <p>-40 ... +80 °C</p>
<b>Umweltkategorie</b> <ul style="list-style-type: none"> <li>• während Betrieb gemäß IEC 60721</li> <li>• während Lagerung gemäß IEC 60721</li> <li>• während Transport gemäß IEC 60721</li> </ul>	<p>3K6 (keine Eisbildung, keine Betauung, relative Luftfeuchtigkeit 10 ... 95%), 3C3 (kein Salznebel), 3S2 (Sand darf nicht in die Geräte gelangen), 3M6</p> <p>1K6 (keine Betauung, relative Luftfeuchtigkeit 10 ... 95%), 1C2 (kein Salznebel), 1S2 (Sand darf nicht in die Geräte gelangen), 1M4</p> <p>2K2, 2C1, 2S1, 2M2</p>
<b>relative Luftfeuchte</b> <ul style="list-style-type: none"> <li>• während Betrieb</li> </ul>	<p>10 ... 95 %</p>

### Kurzschluss-Schutz

<b>Produktfunktion Kurzschluss-Schutz</b>	Nein
-------------------------------------------	------

### Potenzialtrennung

<b>(elektrische) sichere Trennung gemäß IEC 60947-1</b>	Alle Stromkreise sicher voneinander getrennt (doppelte Kriech- und Luftstrecken), die Hinweise des Prüfberichtes Nr. 2668 "Sichere Trennung" sind zu beachten.
---------------------------------------------------------	----------------------------------------------------------------------------------------------------------------------------------------------------------------

### Hauptstromkreis

<b>Polzahl für Hauptstromkreis</b>	3
<b>einstellbarer Ansprechwert Strom des stromabhängigen Überlastauslösers</b>	63 ... 630 A
<b>Betriebsspannung</b> <ul style="list-style-type: none"> <li>• bei AC <ul style="list-style-type: none"> <li>— bei 50 Hz Bemessungswert</li> <li>— bei 60 Hz Bemessungswert</li> </ul> </li> </ul>	<p>110 ... 690 V</p> <p>110 ... 690 V</p>
<b>Betriebsfrequenz Bemessungswert</b>	50 ... 60 Hz

### Steuerstromkreis/ Ansteuerung

<b>Spannungsart</b>	AC
<b>Spannungsart der Speisespannung</b>	AC

### Approbationen/Zertifikate

allgemeine Produktzulassung	EMV (Elektromagnetische Verträglichkeit)	Explosionsschutz
-----------------------------	------------------------------------------------	------------------



Explosionsschutz	Konformitätserklärung	Prüfbescheinigungen	Schiffbau
------------------	-----------------------	---------------------	-----------

[Explosionsschutz](#)  
[zertifiziert](#)



[Typprüfbescheinigung/Werkszeugnis](#)

[spezielle  
Prüfbescheinigung](#)  
[n](#)



Schiffbau	sonstiges
-----------	-----------



[Bestätigungen](#)

[PROFIsafe-  
Zertifizierung](#)



Profibus

[PROFINET-  
Zertifizierung](#)

## Weitere Informationen

### Information- and Downloadcenter (Kataloge, Broschüren,...)

<http://www.siemens.de/industrial-controls/catalogs>

### Industry Mall (Online-Bestellsystem)

<https://mall.industry.siemens.com/mall/de/de/Catalog/product?mlfb=3UF7114-1BA01-0>

### CAX-Online-Generator

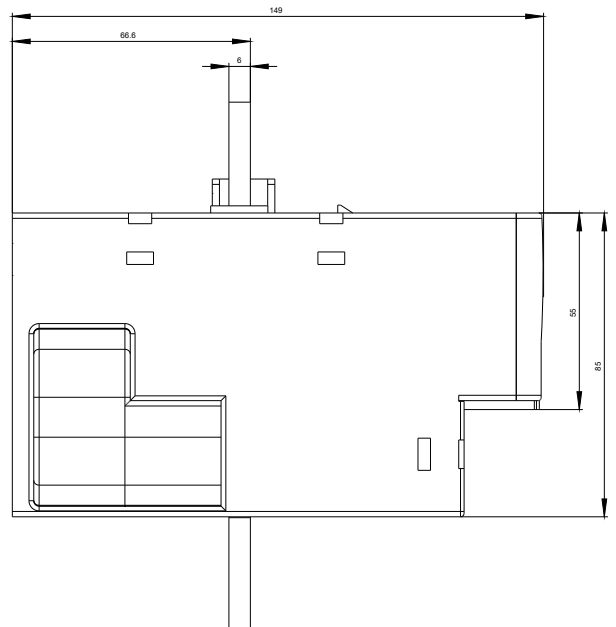
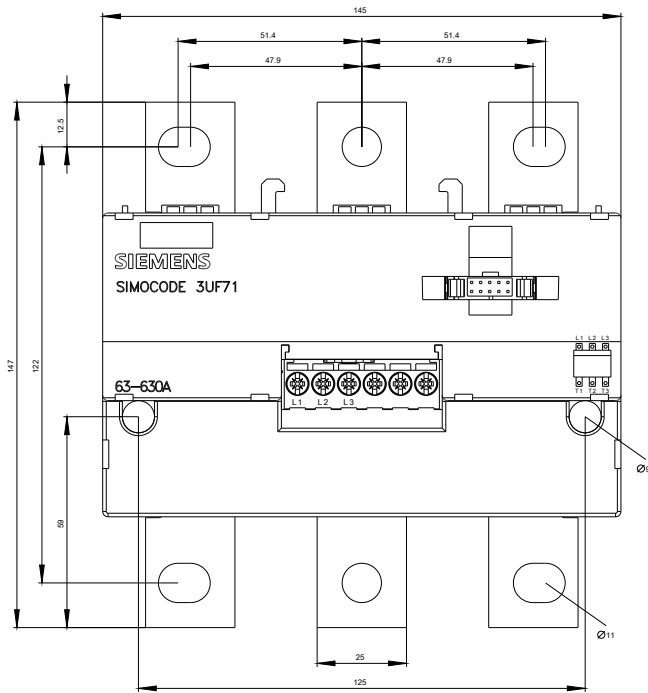
<http://support.automation.siemens.com/WW/CAXorder/default.aspx?lang=de&mlfb=3UF7114-1BA01-0>

### Service&Support (Handbücher, Betriebsanleitungen, Zertifikate, Kennlinien, FAQs,...)

<https://support.industry.siemens.com/cs/ww/de/ps/3UF7114-1BA01-0>

### Bilddatenbank (Produktfotos, 2D-Maßzeichnungen, 3D-Modelle, Geräteschaltpläne, EPLAN Makros, ...)

[http://www.automation.siemens.com/bilddb/cax\\_de.aspx?mlfb=3UF7114-1BA01-0&lang=de](http://www.automation.siemens.com/bilddb/cax_de.aspx?mlfb=3UF7114-1BA01-0&lang=de)



letzte Änderung:

22.09.2017