

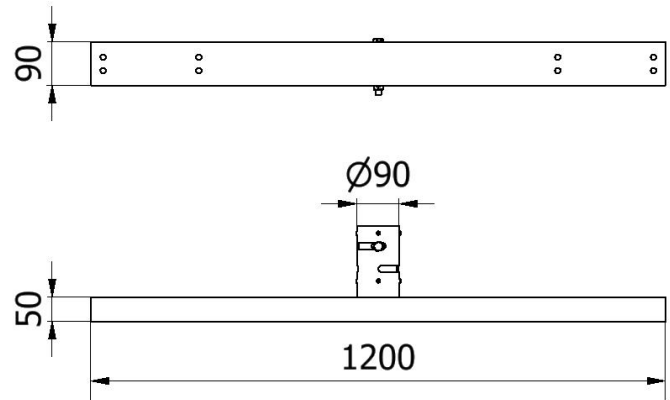
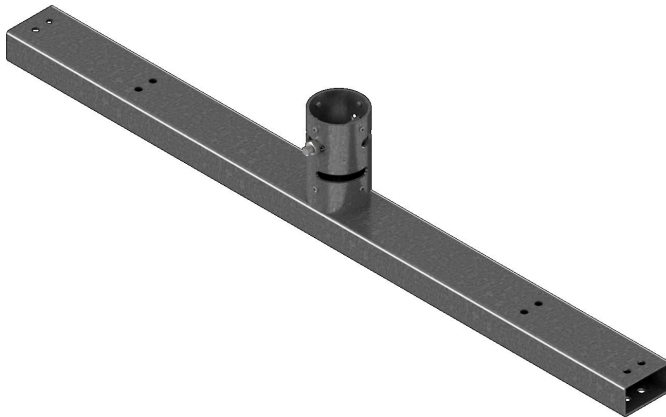


Artikelnummer/Itemnumber: 3531T

Tarifnummer Export: 73269098 | Frachtkategorie: A

Strahlertraverse

Spotlight adaptation



Artikelbeschreibung:

Strahlertraverse,
zur Aufnahme von Einzel- oder
Doppelstrahler, verzinkte Stahlonstruktion,
zum aufsetzen auf den Lampenmast,
fixierbar mittels Madenschrauben

Verwendungszweck:

Für den Einsatz bei Arbeiten im Straßenbau

Technische Daten:

Gewicht: 8,90 kg/St
Material:
S235 JR

Oberfläche:
Feuerverzinkung nach DIN ISO 1461

item description:

Spotlight crossbar,
for mounting single or
double spotlight, galvanised steel construction,
for mounting on the lamp post,
fixable by means of grub screws

designated purpose:

For the application for work in road building

technical specifications:

weight: 8,90 kg/pc
material:
S235 JR

Surface finish:
Hot-dip galvanising according to DIN ISO 1461

*Alle Angaben sind Richtwerte (teilweise mit branchenüblichen Rundungen zum besseren Verständnis) und dienen lediglich zum Produktverständnis, nicht aber als Basis zum Bau von Zubehörteilen, Lagergestellen, Adaptierungen, Kombinationsprodukten o.ä. Alle Angaben sind ohne Gewähr, für evtl. Fehler und resultierende Folgen übernehmen wir keine Verantwortung.

*All data are approximate values (partly with industry-standard rounding for better understanding) and serve only for product understanding, but not as a basis for the design of accessories, storage solutions, adaptations, combination products or the like. All information is without guarantee, for possible errors and resulting consequences we assume no responsibility.