

Datenblatt

Öldüsen der Typen HR und SR

Anwendungsbereich

Die Öldüsen der Typen HR und SR wurden für Hochdruck-Ölbrenner für den häuslichen Gebrauch entwickelt, bei denen rund geformte Düsenköpfe erforderlich sind. Sie sind mit 3 unterschiedlichen Sprühwinkeln und in 3 verschiedenen Größen von 0,3 bis 1,00 USgal/h erhältlich.
HR- und SR-Düsen sind mit gesinterten Bronzefiltern ausgestattet und zeigen dieselben Leistungswerte auf wie OD-Düsen mit vergleichbarer Größe.

Eigenschaften

- Leichtes und schweres Heizöl
- EN-Düsen von 1,46 bis 3,72 kg/h
- Standarddüsen 0,30 und 0,35 USgal/h
- 100 % Kapazitäts- und Leistungsprüfung gemäß EN

Kennzeichnung

Die EN-Düsen 1,46 bis 3,72 werden mit den folgenden Informationen gekennzeichnet. Die anderen Düsen sind ohne EN-Kennzeichnung.



Danfoss A30-219.11

Auf die Fläche gestanz:

2.37	Kapazität (kg/h) gemäß EN-Spezifikation
EN 80° II	Sprühwinkel und Winkelindex (gemäß EN 293/EN 299)
EN-Spezifikationspunkt	1000 kPa (10 Bar), 3,4 cSt., 840 kg/m ³ Kapazitätstoleranz: ± 4%
	Seriennummer zur internen Verwendung
0.60	Kapazität (USgal/h)
60° SR	Sprühwinkel und -muster (HR = Hohl, SR = Voll)
Sollwert-Spezifikationspunkt	700 kPa (7 Bar), 3,4 cSt., 820 kg/m ³

Technische Daten

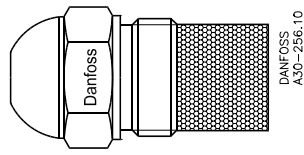
Kapazität USgal/h	Sprühwinkel/-Muster				Angegebene Kapazität kg/h
	45°	60°		80°	
0,30				SR*	1,15
0,35				HR* SR*	1,35
0,40	SR		SR	HR SR	1,46
0,45	SR	HR	SR	HR SR	1,66
0,50	SR	HR	SR	HR SR	1,87
0,55	SR	HR	SR	HR SR	2,11
0,60	SR	HR	SR	SR	2,37
0,65	SR	HR	SR	SR	2,67
0,75	SR	HR	SR	HR SR	2,94
0,85	SR		SR		3,31
1,00	SR		SR	HR	3,72

* keine EN-Düsen

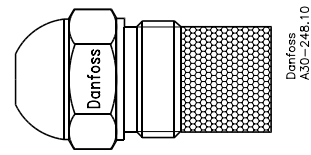
Datenblatt

Öldüsen der Typen HR und SR

Filter



Kapazität 0,30 bis 0,35 USgal/h:
30 µm gesinterte Bronze

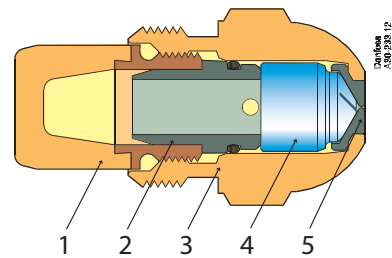


Kapazität 0,40 bis 1,00 USgal/h:
45 µm gesinterte Bronze

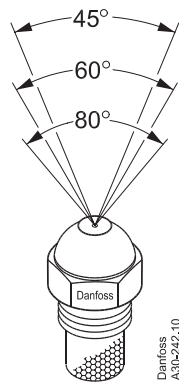
Empfohlenes Anzugsmoment: 15 bis 20 Nm (1,5 bis 2,0 kpm).
Max. Anzugsmoment: 25 Nm (2,5 kpm).

Design

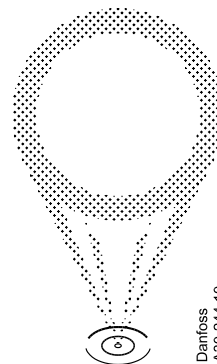
1. Filter
2. O-Ring-Halter
3. Düsengehäuse
4. Düsenkegel
5. Öffnungsscheibe



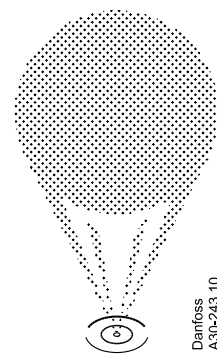
Sprühwinkel



Sprühmuster

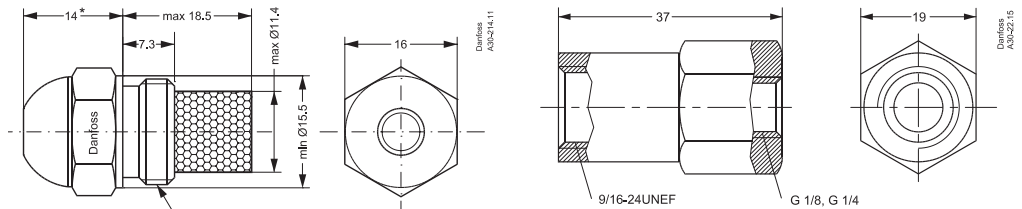


HR (Hohl)



SR (Voll)

Abmessungen



* EN-norm

Düsenhalter

Zusätzliche Unterlagen zu Brennerkomponenten finden Sie auf <http://danfoss.de/> oder <https://store.danfoss.com/>

Danfoss GmbH, Deutschland: danfoss.de • +49 69 80885 400 • E-Mail: CS@danfoss.de

Danfoss Ges.m.b.H., Österreich: danfoss.at • +43 720 548 000 • E-Mail: CS@danfoss.at

Danfoss AG, Schweiz: danfoss.ch • +41 61 510 00 19 • E-Mail: CS@danfoss.ch

Die in Katalogen, Prospekten und anderen schriftlichen Unterlagen, wie z.B. Zeichnungen und Vorschlägen enthaltenen Angaben und technischen Daten sind vom Käufer vor Übernahme und Anwendung zu prüfen. Der Käufer kann aus diesen Unterlagen und zusätzlichen Diensten keinerlei Ansprüche gegenüber Danfoss oder Danfoss Mitarbeitern ableiten, es sei denn, dass diese vorsätzlich oder grob fahrlässig gehandelt haben. Danfoss behält sich das Recht vor, ohne vorherige Bekanntmachung im Rahmen des Angemessenen und Zumutbaren Änderungen an ihren Produkten – auch an bereits in Auftrag genommenen – vorzunehmen. Alle in dieser Publikation enthaltenen Warenzeichen sind Eigentum der jeweiligen Firmen. Danfoss und alle Danfoss Logos sind Warenzeichen der Danfoss A/S. Alle Rechte vorbehalten.