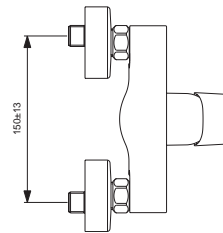
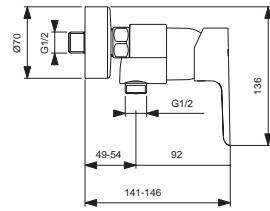
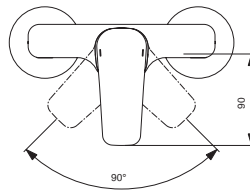


Baujahr: ab Mai 2014



Oberflächen

AA Chrom

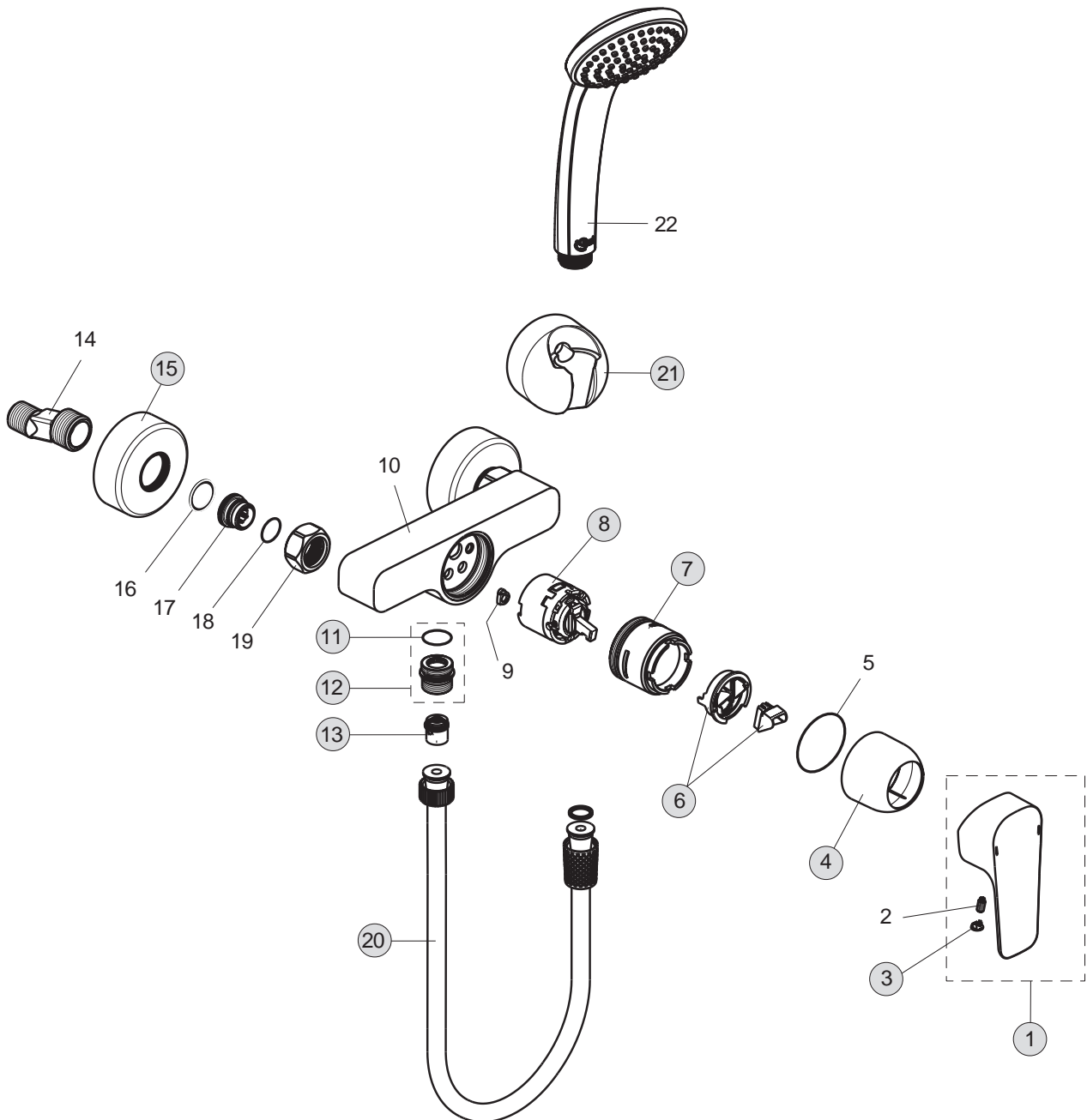
Produkt

Brausearmatur AP

Artikel-Nr.

B0716AA

Durchfluss bei 3 bar



Pos.	Bezeichnung	Ersatzteil- Bestell-Nummer	Liefermenge
1	Griffhebel mit Logo ISI	B961117AA	1 St.
2	Gewindestift M5 x10 SW 2,5	A963309NU	1 St.
3	Griffstopfen chrom	B960473AA	1 St.
4	Abdeckkappe	B960779AA	1 St.
5	O-Ring Ø41x1,78		
6	Eco-Stop	B960477NU	1 St.
7	Gewinding M46x1,5	B960780NU	1 St.
8	Kartusche Ø40mm	A963785NU	1 St.
9	Einsatz		
10	Armaturenkörper		
11	O-Ring Ø18,2x1,7	A961640NU	2 St.
12	Nippel G1/2 M22x1	B964675AA	1 St.
13	Rückflussverhinderer	A962594NU	2 St.
14	S-Anschlüsse komplett		2 St.
15	Rosette	B960242AA	1 St.
16	Fiberring		
17	Sieb M19x1,5 lg.		
18	O-Ring Ø15,6x1,78		
19	Sitzstück M19x1.5L		
20	Brauseschlauch 1,5m	B960604AA	1 St.
21	Brausehalter fix	B9467AA	1 St.
22	1-Funktions-Handbrause		