



the difference is clear

## Peak-Flow-Meter

Effektives Asthma-Management erfordert eine regelmäßige Messung des Peak-Flows.

### Peak-Flow-Meter asmaPLAN+ (Abbildung 2)

- Für Erwachsene und Kinder
- Messbereich 50–800 L/Min.
- Justierbare Farbzonen
- Ampelschema + Aktionsplan
- Pharma-Zentral-Nummer: 7186278
- Hilfsmittelnummer: 21.24.01.0008

### Peak-Flow-Meter Standard (Abbildung 1)

- Für Erwachsene und Kinder
- Messbereich 50–800 L/Min.
- Pharma-Zentral-Nummer: 4941515
- Hilfsmittelnummer: 21.24.01.0009

### Mehrpatientengebrauch:

Wird ein Peak Flow Meter von mehreren Patienten genutzt, empfehlen wir aus hygienischen Gründen den Einsatz von Sicherheitsmundstücken mit Rückstromventil zur Vermeidung von Kreuzinfektionen. (Artikel 20242)

Vitalograph ist internationaler Hersteller von Spirometern, Peak-Flow-Metern, Produkten für das Asthma- und COPD-Management und hochwertigen Verbrauchsmaterialien sowie Provider von zentralisierten Spirometrie-Lösungen für klinische Forschungen und Telemedizin.



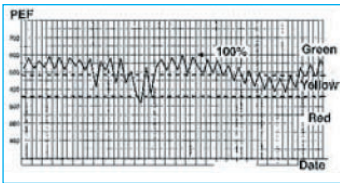
1



2



the difference is clear



Sicherheitsmundstücke

## Technische Daten:

### Produkt:

Einfache mechanische Peak-Flow-Meter mit variablem Mundstück

### Peak-Flow-Meter Standard:

ISO 23747:2007, EN:13826, ATS/ERS

### Sicherheitsstandard:

IEC 60601-1:2005 -1, 2

### Medizinischer Sicherheitsstandard:

Richtlinie für medizinische Geräte 93/42/EEC/1993

### Hergestellt und Entworfen nach:

ISO 13485:2003; FDA 21CFR820, CMDR, JPAL

### Messbereich (L/min):

50-800 L/min

### Genauigkeit:

Besser als 10%

### Reproduzierbarkeit:

Besser als 5% oder 10 L/min, immer der größere Wert

### Skalierung:

10 L/min unter 700, 20 L/min darüber

### Tages-Protokoll-Diagramme:

In der Packung enthalten

### Messprinzip:

Kolben/Feder mit Schiebbeanzeige

### Frequenzbereich

A/B-Differenz unter 15 L/min  
15% (Anhang B von EN 13826)

### Bedienungsanleitung:

Mehrsprachig

### Anwendung im Krankenhaus:

Präzisionskontrolle mindestens einmal pro Jahr mit Hilfe einer geeichten Präzisionspumpe

### Heim Anwendung:

Erneuerung spätestens alle drei Jahre

### Nettogewicht:

74g

### Maximaler Atemflusswiderstand:

0,00384 kpa/L/min bei 720 L/min

### Lagerung:

Temperatur 0-50°C

Relative Feuchtigkeit 10%-95%

### Abmessungen:

150 x 60 x 34mm

(inkl. integriertem Mundstück)

## Bestellinformation:

### Bestellnummern:

43400G Peak-Flow-Meter asmaPLAN+ (Abbildung 2)

43000G Peak-Flow-Meter Standard (Abbildung 1)

20242 Sicherheitsmundstücke mit Rückstromventil (200)

Vitalograph GmbH  
Rellinger Straße 64a  
20257 Hamburg  
Germany  
Tel.: +49 40 547391-0  
Fax: +49 40 547391-40  
E-Mail: info@vitalograph.de

Vitalograph Inc.  
13310 West 99th Street  
Lenexa  
Kansas 66215 USA  
Tel.: +1 913 888 4221  
Fax: +1 913 888 4259  
E-Mail: vitcs@vitalograph.com

Vitalograph Ltd.  
Maids Moreton  
Buckingham  
MK18 1SW England  
Tel.: +44 1280 827110  
Fax: +44 1280 823302  
E-Mail: sales@vitalograph.co.uk

Vitalograph (Ireland) Ltd.  
Gort Road Business Park  
Ennis  
Co. Clare Ireland  
Tel.: +353 65 6864100  
Fax: +353 65 6829289  
E-Mail: sales@vitalograph.ie



1



2