

Messräder für Drehgeber



MR500KR10:

- Belag: Aluminium Kreuzrändel
- Einsatzgebiete: Gummi, weiche Kunststoffe, feine Textilien, Holz

MR500KH10:

- Belag: Kunststoff (Hytrel, glatt)
- Einsatzgebiete: Holz mit glatter Oberfläche, Kunststoffe, Draht, gefettete Metalle

MR500NG10:

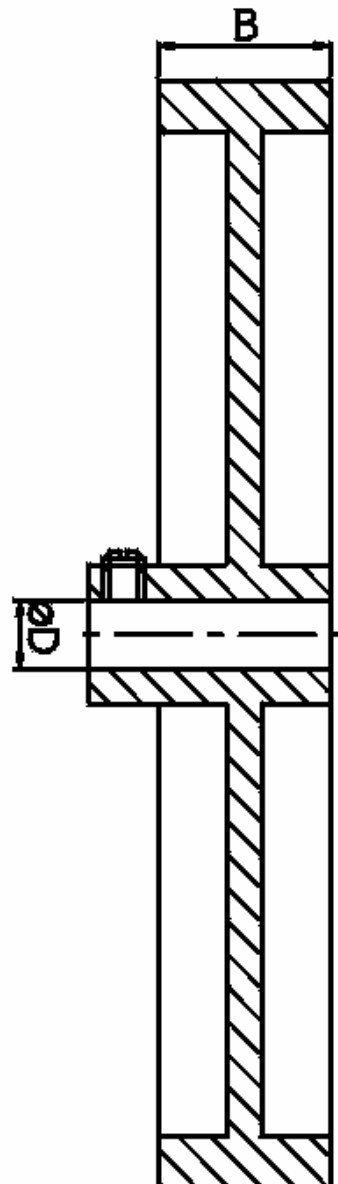
- Belag: Noppengummi
- Einsatzgebiete: Teppiche, grobe Textilien

MR500KV10:

- Belag: Kunststoff (Vulkollan, glatt)
- Einsatzgebiete: Papier, Pappe, fettfreie Metalle, rohes Holz, Kunststoffe

Technische Daten

- Umfang: 500mm
- Standard Bohrung: 10mm
- Messbreite: 25mm



Produktbeschreibung

Messrad, Umfang: 500mm